

## ACTIVITATS DESTACADES

**Perifèries urbanes, on la ciutat perdia  
el nom. Barcelona, 1947-1985**

Fins al 3 de novembre

**Fàbrica Oliva Artés**

**El món del 1714**

A partir del 20 de desembre

**Centre de Recerca i Debat**  
DIÀLEGS, JORNADA I PRESENTACIONS

**Centre de Recerca i Debat**  
FORMACIÓ I TALLERS

**Tallers infantils de Nadal al MUHBA**

## ESPAIS I RELATS

Plànol

## CALENDARI

Octubre 2013

Novembre 2013

Desembre 2013

Gener 2014

## HORARIS DELS CENTRES

# Perifèries urbanes, on la ciutat perdia el nom. Barcelona, 1947-1985

## Fins al 3 de novembre

La primera visió de la ciutat que s'expandia, malgrat la difícil postguerra, la van construir els fotògrafs; més que la voluntat artística era una voluntat de coneixement i una presa de posició cívica. El retrat de la Barcelona del creixement sense democràcia fou seguit després per les paraules dels escriptors i els analistes i pel compromís de l'actuació política, sindical, parroquial i veïnal

clandestina. Però res de tot plegat hauria estat igual sense l'empenta i la sensibilitat d'una colla de joves que, càmera en mà, van construir, entre tots, la mirada sobre la Barcelona en expansió des dels barris on la ciutat perdia el nom.

MUHBA Plaça del Rei. Saló del Tinell

**Perifèries urbanes, on la ciutat perdia el nom. Barcelona, 1947-1985**

*Matalasser. Marta Povo, AFB, anys 70 (detall)*



# Fàbrica Oliva Artés

## Jornades de portes obertes 48h Open House Barcelona

El dissabte 19 i el diumenge 20 d'octubre, d'11 a 19 h, en el context del festival d'arquitectura Open House Barcelona (48h OHB), es mostrarà l'interior de l'antiga nau taller d'Oliva Artés, al carrer d'Espronceda, 150. La fàbrica, construïda

el 1920 per Claudi Duran i Ventosa, presenta un esplèndid interior de planta basilical i parets de maó fruit de l'ambiciós projecte de rehabilitació proposat per l'estudi BAAS Jordi Badia.

Tant dissabte com diumenge hi haurà visites guiades gratuïtes que resseguiran la història de l'edifici i assenyalaran els seus trets arquitectònics.



# El món del 1714

L'exposició mostra com era el món al principi del segle XVIII i alhora tracta la presència del món, en el context de la guerra de Successió, a Barcelona. En primer lloc, s'explica el sistema mundial cap a 1714, com es perfila l'Europa moderna i el contrast amb les grans potències orientals, així com els elements de contacte Occident-Orient. En segon lloc, s'ofereixen les claus interpretatives d'una contesa que enfrontà la majoria de països europeus explicant la guerra de Successió com un conflicte internacional, el protagonisme que hi van tenir Barcelona i tot Catalunya, i les conseqüències per al futur del país i la seva capital. En el punt central de la mostra destaquen cinc grans temes: el port de Barcelona, punt d'arribada de productes i persones d'arreu del món, la cort de Carles d'Àustria; els combatents estrangers; l'Hospital de la Santa Creu que, gràcies a la seva assistència, va permetre a la ciutat resistir nou anys d'enfrontaments, i l'exili austriacista després de 1714.

## Primeres visites comentades

Dissabtes 4 i 18 de gener a les 12 h. 5,10 €

## L'exposició vista des del comissariat

A càrrec de **Clàudia Pujol**, 15/01/2014, a les 18.30 h. 7,35 €

## Portes obertes

Dissabte 21 i diumenge 22 de desembre a partir de les 10 h

## Itinerari. La ruptura de 1714.

### Del Consell de Cent a l'Ajuntament borbònic

Itinerari urbà que mostra les transformacions polítiques, econòmiques, socials i urbanes a conseqüència de la desfeta de 1714 i com, malgrat la reduïda voluntat de capitalitat de Barcelona, la iniciativa d'artesans i comerciants de teixits féu possible la transformació d'una ciutat manufacturera en una ciutat industrial capdavantera.

Dissabte dia 25 de gener de les 10.30 a les 13.30 h. 8,45 €

MUHBA Plaça del Rei

Podreu consultar el programa general dels actes de l'exposició en un fulletó específic i al web.

**A partir del 20 de desembre**



# Centre de Recerca i Debat

## DIÀLEGS, JORNADA I PRESENTACIONS

### Diàlegs d'història urbana i patrimoni

**87. El cooperativisme obrer a Barcelona (1842-1939)**

**Ivan Miró.** 14/10/2013, 19 h

**88. L'ager barcinonensis. Propietat de la terra i elits locals, segles I-II dC**

**Oriol Olesti.** 28/10/2103, 19 h

**89. La cerimònia d'entrada reial a la Barcelona baixmedieval**

**Miquel Raufast.** 11/11/2013, 19 h

**90. Eugeni Serrano de Casanova i l'Exposició Universal de 1888**

**Joan Prados.** 25/11/2013, 19 h

**91. El Jardí del Laberint d'Horta, l'obra d'un aristòcrata i científic il·lustrat**

**Albert Cubeles.** 9/12/2013, 19 h

**92. L'arquitectura de Barcelona: una mirada fotogràfica, 1920-1990**

**Jordi Feixa Riu.** 23/12/2013, 19 h

**93. La moneda falsa a Barcino. Mètodes i tècniques per identificar i combatre el frau monetari en època antiga**

**Montserrat Berdún.** 13/1/2014, 19 h

**94. D'exòtics a quotidians: el triomf dels productes americans en l'alimentació de Barcelona**

**María de los Ángeles Pérez Samper**

27/1/2014, 19 h

Lloc: MUHBA Plaça del Rei, sala de Martí l'Humà. L'assistència a totes les sessions és gratuïta. L'aforament és limitat. Es recomana reserva prèvia.

### Jornades i seminaris

#### La bandera de Santa Eulàlia: el procés de restauració d'un símbol de la ciutat

Coordinació: **Lidia Font Pagès**

El Museu d'Història de Barcelona (MUHBA) organitza un seminari dedicat als processos de conservació i restauració de la bandera de Santa Eulàlia. En aquest seminari s'abordan la història i les vicissituds d'aquesta peça tan emblemàtica, així com les seves característiques materials, els entorns en els quals ha estat exposada i les seves contínues mutacions.

Dijous 28 de novembre, de 17 a 20 h. Lloc: MUHBA Plaça del Rei, sala de Martí l'Humà. Preu: 14 € (estudiants, aturats i jubilats: 7 €)

### Presentacions de publicacions

**Indiannes, 1736-1847. Els orígens de la Barcelona industrial**

**Àlex Sánchez,** editor. Data per determinar

### El món dels oients. Música i cultura a la Barcelona dels segles XVI i XVII

Coordinació: **Tess Knighton, ICREA/CSIC**

En aquest seminari es convida historiadors, antropòlegs i musicòlegs a iniciar un debat sobre el paper de la música en la cultura urbana dels segles XVI i XVII, donant una rellevància especial als llocs, les institucions i les cerimònies de la ciutat de Barcelona.

**Conferències** (sala de Martí l'Humà):

Dijous 21 de novembre, a les 18 h, a càrrec de **Jordi Raventós Freixa** i **Jaume Ayats**

Divendres 20 de desembre, a les 17 h, a càrrec de **James Amelang, Henry Kamen** i **Clive Griffin**

Dijous 23 de gener, a les 18 h, a càrrec de **Manuel Peña Diaz** i **M.A. Pérez Samper**

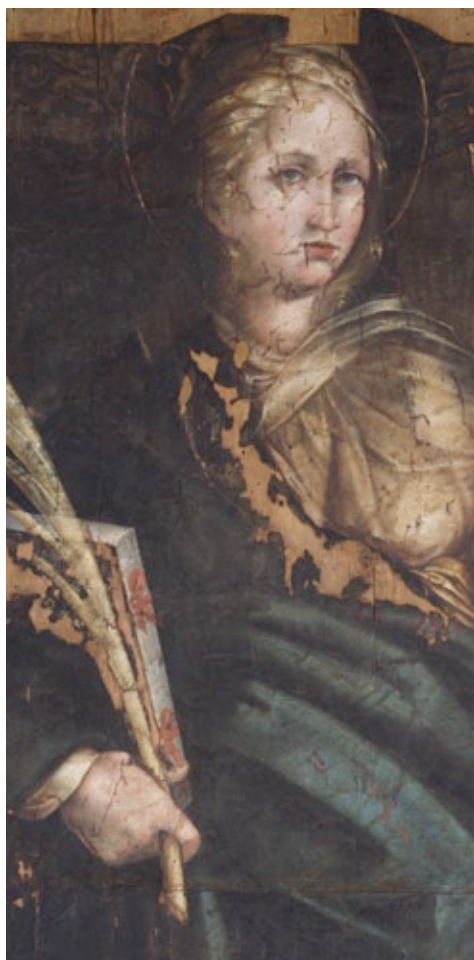
**Concert** (capella de Santa Àgata):

**La interpretació de Cristóbal de Morales a Barcelona al segle XVI** a càrrec de Musica Reservata de Barcelona.

Dijous 23 de gener, 20.30 h.

L'assistència a les conferències és gratuïta. Es recomana reserva prèvia.

Preu del concert: 10 € (estudiants, aturats i jubilats: 8 €)



# Centre de Recerca i Debat. FORMACIÓ I TALLERS

## Relatar la història de la ciutat

### Postgrau de Relat Urbà. Narrativa i Representació d'Itineraris Històrics

Organitzat pel MUHBA i l'Institut del Teatre  
Curs de postgrau que preté formar experts en la ideació i interpretació d'itineraris històrics urbans i que aglutina continguts relacionats amb la història urbana, el patrimoni, l'art dramàtic i se centra en la pràctica d'"itinerar", una activitat plena de recursos i significats, un veritable llenguatge en què es fonen percepció, coneixement, emoció i reflexió ciutadana.

La presentació del màster es farà el 21 i el 25 d'octubre a les 19 h, a la sala de Martí l'Humà del MUHBA Plaça del Rei.

## Curs Itinerar Barcelona. Formes d'Interpretar la Ciutat

Organitzat pel MUHBA i el Departament d'Ensenyament (CESIRE CERES)

El curs està orientat a professorat interessat en les diferents formes de recórrer i interpretar la ciutat de Barcelona, i ofereix propostes educatives que ajuden a incrementar la capacitat d'apropiar-se de l'espai urbà i el patrimoni. La durada és de 30 hores, 21 de les quals són presencials i 9 de treball per desenvolupar.

Dates: dijous 24 i dimarts 29 d'octubre, dimarts 5, dijous 7, dimarts 12, dijous 14 i dissabte 16 de novembre. De 17.30 h a 20 h (excepte dissabte 16, que serà de 10 a 14 h).

Preu: 47,25 €. Gratuït per a mestres i professors

## Intervenció en el patrimoni i el paisatge urbà

### Postgrau del Màster en Intervenció i Gestió del Paisatge i el Patrimoni

Organitzat per la UAB i el MUHBA.

El postgrau té com a objectiu la formació d'experts habilitats per integrar i dirigir equips multidisciplinaris que desenvolupin projectes d'intervenció i gestió centrats en el camp del patrimoni històric i el paisatge urbà. És tracta d'un programa d'especialització professional orientat cap a la implementació del Conveni Europeu del Paisatge en la seva vessant patrimonial.

## Barcelona i els patrimonis literaris: una història intel·lectual de l'uropeisme a Catalunya

Projecte Vil·la Joana, Casa Verdaguer de ciutat i literatura

### Màster Barcelona-Europa. Literatura i Història Comparada dels Intel·lectuals

Organitzat per la UB en col·laboració amb el MUHBA.

El màster ofereix formació de postgrau sobre la història literària i intel·lectual de la ciutat de Barcelona en el marc d'una reflexió sobre el lloc de Catalunya dins Europa des del segle XIX fins al darrer quart del segle XX. El màster està format per dos postgraus que es poden cursar de manera independent: Història Intel·lectual de Barcelona i Història de l'Europeisme Cultural a Catalunya.

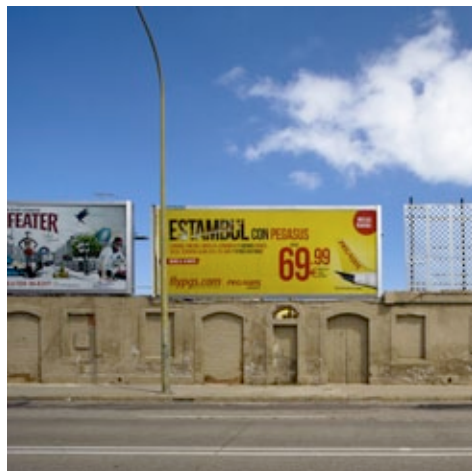
## Taller

### El carrer de Pere IV. Transformació urbana, representació de la ciutat i patrimoni històric

En aquest taller, els alumnes de la darrera edició del màster presentaran un treball de recerca i anàlisi sobre el paisatge urbà que representa el carrer de Pere IV.

A continuació, hi haurà la presentació institucional i la inauguració de la 14a edició del Màster en Intervenció i Gestió del Paisatge i el Patrimoni, UAB-MUHBA.

Dijous 17 d'octubre, de 19 a 21 h. Lloc: MUHBA Plaça del Rei, sala de Martí l'Humà



# Tallers infantils de Nadal al MUHBA

## La fundació d'una ciutat romana

Voleu saber com era una ciutat romana? Com actuaven els romans cada vegada que fundaven una colònia? La proposta consisteix a construir una restitució hipotètica de la ciutat romana situant-hi els espais i edificis més significatius. La visita-taller inclou un recorregut pel subsòl arqueològic.

Divendres 27 de desembre

## Ingenium a Barcino

Quines són les aportacions dels romans a les matemàtiques que han perdurat fins avui? Com s'aplicaven les matemàtiques en el dia a dia dels romans? Coneix el patrimoni

romà de Barcelona a través de jocs i enginyers matemàtics.

Dimarts 31 de desembre

## Quan el Call era el call dels jueus

Recorregut pels actuals carrers del Call per apropar-se a la vida de les persones que hi vivien quan el Call era el call dels jueus a partir del que explica la documentació de l'època medieval.

Dijous 2 de gener

Edat: de 8 a 12 anys. MUHBA Plaça del Rei, de 10.30 a 13.30 h. 6,75 €

# ESPAIS I RELATS

## OCTUBRE 2013 - GENER 2014

www.bcn.cat/museuhistoria

**El Reial Monestir de Santa Maria de Pedralbes i el MUHBA us ofereixen aquestes activitats en col·laboració:**

### BÈSTIES I PLANTES. LA NATURA EN LES PINTURES DE LA CAPELLA DE SANT MIQUEL

Plantes i bèsties proliferen en aquestes pintures i tenen molt a veure amb les històries que s'hi expliquen. A través de l'observació d'elements quotidians de la vida dels infants s'entrarà en el món simbòlic de les pintures medievals. 6/10/2013, 1/12/2013

### MURALS SOTA LA LUPA. LES PINTURES DE LA CAPELLA DE SANT MIQUEL

Visita comentada a l'exposició que mostra els resultats d'una recerca àmplia i rigorosa que ha posat sota la lupa cada centímetre d'aquesta obra mestra, i que és alhora una invitació a fruit de la pintura mitjançant un mosaic d'imatges que revelen els seus rics detalls. 13/10/2013, 10/11/2013, 8/12/2013, 12/1/2014

### CAMINS I NECRÒPOLIS AL VOLTANT DE BARCINO

La visita a la Via Sepulcral Romana de la plaça de la Vila de Madrid permet descobrir com era la xarxa de camins que portaven a Barcino i quins eren els rituals del món funerari de l'època romana. 23/11/2013

### BARCINO/BCN

Un viatge d'anada i tornada entre Barcino i Barcelona que permet situar el pòsit deixat per la ciutadania romana i l'impacte de convertir les seves restes en monuments. Itinerari que recorre diferents centres patrimonials: la Via Sepulcral Romana de la plaça de la Vila de Madrid, aqüeductes, muralles, el temple d'August i el subsòl de la plaça del Rei. 26/10/2013, 25/1/2014

### MUHBA VIA SEPULCRAL ROMANA

Pl. Vila de Madrid

Barcino, l'urbs i el territori. Via secundària d'accés a la ciutat amb enterraments del segle I al III.



### MUHBA REFUGI 307

C. Nou de la Rambla, 169

La defensa ciutadana de Barcelona. 400 metres d'un dels refugis antiaeris construïts sota terra durant la Guerra Civil.



### LA SOLIDARITAT PER SOBREVIVRE

Visita comentada al Refugi 307  
Diumenges, visites comentades a les 10.30 i 12.30 h (castellà) i 11.30 (castellà)

### LA GUERRA CIVIL A BARCELONA. REVOLUCIÓ I BOMBARDEIGS

Itinerari des del MUHBA Plaça del Rei fins al Refugi 307 del Poble-sec, que situa el context de la II República, el cop d'estat, els enfrontaments, l'actuació de les autoritats militars i civils, i la participació ciutadana. Inclou una visita al Refugi 307. 16/11/2013, 18/1/2014

### VEGETES I MILICIANES. EL PARAL·LEL I EL BARRI DEL POBLE-SEC DURANT LA GUERRA CIVIL

L'itinerari situa el Refugi 307 en el seu context, el barri del Poble-sec durant la Guerra Civil, i remarca la seva relació amb el món del teatre i la cultura popular del Paral·lel. Inclou la visita al Refugi 307. 26/10/2013, 11/1/2014



### MUHBA VIL·LA JOANA

Ctra. de l'Església, 104 (Vallvidrera)  
La casa museu de Jacint Verdaguer.  
Espai de literatura, ciutat i natura del MUHBA

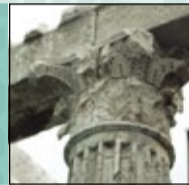
### NIT DE POESIA I ASTRONOMIA

El MUHBA Vil·la Joana i el Consorci del Parc de Collserola us ofereixen aquesta jornada en què es pot visitar la Casa Verdaguer, on va passar els seus darrers dies el poeta, seguit d'una lectura de l'obra *El cel* i una observació d'estels. 4/10/2013, 8/11/2013

### MUHBA TEMPLE D'AUGUST

C. Paradís, 10

Temple de Barcino del segle I aC recuperat a l'inici del xx.



### MUHBA DOMUS DE SANT HONORAT

C. Fruita, 2

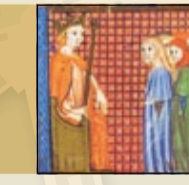
Casa i locals comercials de la Barcino romana del segle IV i sitges medievals del Call.



### MUHBA EL CALL

Pta. Manuel Ribé, s/n

El call dels jueus dins la ciutat medieval i el seu llegat cultural. Salomó ben Adret.



### QUAN EL CALL ERA EL CALL DELS JUEUS

Una aproximació històrica a les activitats quotidianes del segle XII al XIV pels llocs més significatius del Call Major, per acabar als espais on havia estat el Call Menor, al peu del Castell Nou. Inclou la visita a les sitges medievals del carrer de la Fruita, al centre del Call i a l'exposició *Salomó ben Adret de Barcelona (1285-1310). El triomf d'una ortodòxia*. 16/11/2013, 18/1/2014

### PORTA DE MAR DE BARCINO REGOMIR, 7-9

### DINS I FORA MURALLS: PODER, HIGIENE I COMERÇ A BARCINO

Itinerari que parteix del portal de mar de Barcino i recorre la muralla romana. 16/11/2013, 18/1/2014

### LA PORTA DE MAR I LES TERMES PORTUÀRIES DE BARCINO

Visita comentada a l'entorn de la porta d'accés principal a la ciutat en època romana i l'evolució d'aquest espai al llarg del temps. 5/10/2013, 7/12/2013

### LA DEFENSA DE LA CIUTAT MODERNA

Un mirador natural avançat de Collserola que va ser triat com a emplaçament a mitjan 1937 per projectar una de les defenses antiaeris més importants de la ciutat. 10/11/2013, 12/1/2014

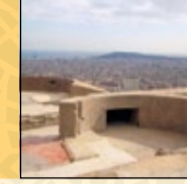
### LA BARCELONA DE LA GUERRA I LA POSTGUERRA. PERSPECTIVES DES DEL TURÓ DE LA ROVIRA

Una alçada de 262 metres sobre el nivell del mar i una visió de 360 graus converteixen el turó de la Rovira en un mirador natural privilegiat i un emplaçament estratègic per a la defensa de Barcelona durant la Guerra Civil. 6/10/2013, 1/12/2013

### MUHBA TURÓ DE LA ROVIRA

(Horta-Guinardó) C. Marià Labèrnia, s/n

Barcelona i la seva història recent des del turó, amb l'espai arqueològic de la bateria antiaèria de la guerra civil i les barraques bastides a la postguerra.



### MUHBA PARK GÜELL

Casa del Guarda. C. Olot, s/n

La relació entre Gaudí i la Barcelona artística i industrial presentada en el singular edifici de la Casa del Guarda.

### GÜELL, GAUDÍ I BARCELONA

Visita comentada a l'exposició de la Casa del Guarda del Park Güell, un dels pocs exemples d'habitatge modest construït per Antoni Gaudí. La visita al centre del MUHBA fa èmfasi en la relació entre Gaudí i Güell, entre el parc i la ciutat de Barcelona. 10/11/2013, 8/12/2013

### EL PARK GÜELL I BARCELONA

A través del procés de construcció i formalització del Park Güell, el MUHBA ofereix una visió del temps del modernisme. L'itinerari parteix de la Casa del Guarda i ressegueix les diferents àrees del parc. 2/11/2013, 4/1/2014

### RAÓ, PASSIÓ I NEGOCI EN LA CONSTRUCCIÓ DE L'EIXAMPLE

Un recorregut pels acords i desacords entre el pla Cerdà, les propostes arquitectòniques del modernisme i el noucentisme i la promoció immobiliària, des del final del segle XIX fins a mitjan segle XX a l'Eixample. 30/11/2013

### FÀBRICA OLIVA ARTÉS

48h Open House Barcelona  
19/10/2013, 20/10/2013

### L'EIXAMPLE AL POBLENOU

Amb el pla Cerdà, al Poblenou sorgí un urbanisme característic, ple de carrers tallats, en una zona on al segle XX se succeïren els experiments urbanístics, com les propostes del GATCPAC incorporades pel Pla Comarcal de 1953 i les grans urbanitzacions de blocs de pisos ubicades als seus límits. En aquest mateix sector de la ciutat, al segle XXI s'ha definit una nova manera d'entendre l'Eixample, que amb els plans del 22@ s'ha incorporat definitivament al gran espai central de la metròpoli. 23/11/2013 i 25/01/2014

### L'EIXAMPLE LA CIUTADELLA, EL BORN I L'EXPOSICIÓ DEL 1888

Itinerari que permet analitzar com al final del segle XIX, a través de l'arquitectura i l'urbanisme, es consolida una àrea de nova centralitat urbana entre Ciutat Vella i l'Eixample. 9/11/2013

### TALLERS DE NADAL

27/12/2013, 31/12/2013, 2/1/2014, 3/1/2014

### CONCERTS

23/1/2014

### EL MÓN DE 1714

4/1/2014, 15/1/2014, 18/1/2014

### LA RUPTURA DE 1714. DEL CONSELL DE CENT A L'AJUNTAMENT BORBÒNIC

Itinerari urbà que mostra les transformacions polítiques, econòmiques, socials i urbanes a conseqüència de la desfeta de 1714 i com, malgrat la reduïda voluntat de capitalitat de Barcelona, la iniciativa d'artesans i comerciants de teixits féu possible la transformació d'una ciutat manufacturera en una ciutat industrial capdavantera. 25/1/2014

■ ESPAIS PATRIMONIALS

■ EXPOSICIONS

■ VISITES

■ ITINERARIS

■ CONCERTS

■ ACTIVITATS FAMILIARS

■ ACTIVITATS INFANTILS

★ NOVES PROPOSTES



**04 DIVENDRES**

**Nit de poesia i astronomia.** MUHBA Vil·la Joana, 19.30 h (visita comentada), 20.30 h (lectura) i 21 h (observació astronòmica). 5 €

**05 DISSABTE**

**VISITA COMENTADA La porta de mar i les termes portuàries de Barcino** MUHBA Plaça del Rei, d'11 a 12.15 h. 5,10 €

**06 DIUMENGE**

**VISITA COMENTADA La Casa de l'Aigua** MUHBA Casa de l'Aigua, 12 i 13 h. 5,10 €

**ITINERARI La Barcelona de la guerra i la postguerra. Perspectives des del turó de la Rovira** MUHBA Turó de la Rovira, de 12 a 13 h. 5,10 €

**VISITA FAMILIAR Bèsties i Plantes. La natura en les pintures de la capella de Sant Miquel** Monestir de Pedralbes, d'11.30 a 13.30. 4,50 € (menors de 7 anys, gratuït)

**VISITA COMENTADA El refugi antiaeri del Poble-sec** MUHBA Refugi 307, 10.30 i 12.30 h (català), 11.30 h (castellà). 3,40 €

**11 DIVENDRES**

**PRESENTACIÓ Màster Barcelona i els patrimonis literaris: una història intel·lectual de l'uropeisme a Catalunya** MUHBA Plaça del Rei, 18 h. Gratuït

**CONFERÈNCIA Poètica, revolució i ciutadania en Joan Salvat-Papasseit** a càrrec de **Dominic Keown** MUHBA Plaça del Rei, a continuació de la presentació del màster

**13 DIUMENGE**

**VISITA COMENTADA Murals sota la lupa. Les pintures murals de la capella de Sant Miquel** Monestir de Pedralbes, de 12 a 13 h. 5,10 €

**VISITA COMENTADA El refugi antiaeri del Poble-sec** MUHBA Refugi 307, 10.30 i 12.30 h (català), 11.30 h (castellà). 3,40 €

**14 DILLUNS**

**DIÀLEG 87 El cooperativisme obrer a Barcelona (1842-1939)** a càrrec d'**Ivan Miró** Centre de Recerca i Debat, 19 h. Gratuït

**17 DIJOUS**

**TALLER El carrer de Pere IV. Transformació urbana, representació de la ciutat i patrimoni històric** MUHBA Plaça del Rei, de 17 a 19.30 h. Gratuït. Taller organitzat pel Màster d'Intervenció i Gestió del Paisatge i el Patrimoni de la UAB i el MUHBA

**19 DISSABTE**

**ITINERARI La formació d'una capital. La ciutat medieval** MUHBA Plaça del Rei, de 10.30 a 13.30 h. 8,45 €

**ITINERARI L'obertura de la Via Laietana i la creació del barri Gòtic** MUHBA Plaça del Rei, d'11 a 13.30. 8,45 €

**VISITA COMENTADA Oliva Artés** amb motiu del 48h Open House Barcelona, d'11 a 14 i de 16 a 19 h. Gratuït

**20 DIUMENGE**

**VISITA COMENTADA El refugi antiaeri del Poble-sec** MUHBA Refugi 307, 10.30 i 12.30 h (català), 11.30 h (castellà). 3,40 €

**VISITA COMENTADA Oliva Artés** amb motiu del 48h Open House Barcelona, d'11 a 14 i de 16 a 19 h. Gratuït

**21 DILLUNS**

**PRESENTACIÓ DEL POSTGRAU Relat urbà. Narrativa i representació d'itineraris històrics** organitzat pel MUHBA i l'Institut del Teatre. MUHBA Plaça del Rei, Sala Martí l'Humà, 19 h. Gratuït

**25 DIVENDRES**

**PRESENTACIÓ DEL POSTGRAU Relat urbà. Narrativa i representació d'itineraris històrics** organitzat pel MUHBA i l'Institut del Teatre. MUHBA Plaça del Rei, Sala Martí l'Humà, 19 h. Gratuït

**26 DISSABTE**

**ITINERARI Barcino/ Bcn** MUHBA Via Sepulcral Romana, d'11.15 a 14.15 h. 8,45 €

**ITINERARI Vedettes i milicians. El Paral·lel i el barri del Poble-sec durant la Guerra Civil** Av. Paral·lel, 60, davant del teatre Arnau, d'11 a 13.30 h, inclou la visita al Refugi 307. 8,45 €

**ITINERARI La Barcelona gòtica. Una ciutat en transformació** MUHBA Plaça del Rei, d'11 a 13 h. 7,35 €

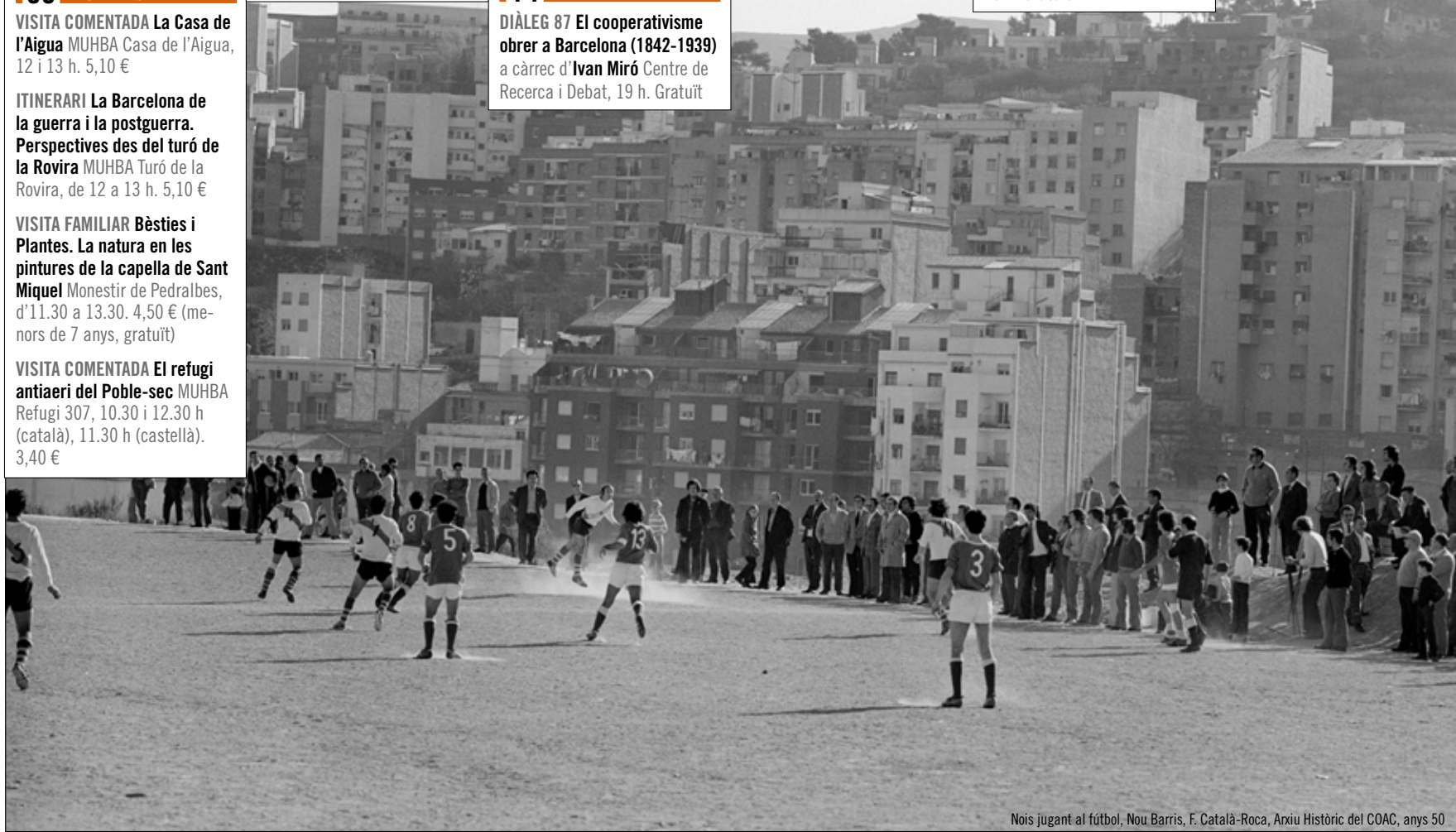
**ITINERARI Siats de natura d'anguila. Bernat Metge i Barcelona** MUHBA Plaça del Rei, d'11 a 13. Gratuït

**27 DIUMENGE**

**VISITA COMENTADA El refugi antiaeri del Poble-sec** MUHBA Refugi 307, 10.30 i 12.30 h (català), 11.30 h (castellà). 3,40 €

**28 DILLUNS**

**DIÀLEG 88 L'ager barcinonensis. Propietat de la terra i elits locals, segles I i II dC** a càrrec d'**Oriol Olesti** Centre de Recerca i Debat, 19 h. Gratuït



Nois jugant al fùtbol, Nou Barris, F. Català-Roca, Arxiu Històric del COAC, anys 50

**02 DISSABTE**

**ITINERARI El Park Güell i Barcelona** MUHBA Park Güell, d'11 a 13 h, 7,35 €

**03 DIUMENGE**

**VISITA COMENTADA La Casa de l'Aigua** MUHBA Casa de l'Aigua, 12 i 13 h, 5,10 €

**VISITA D'AUTOR De Montcada a Barcelona. L'aigua a llevant de la ciutat** a càrrec de **M. José Duran** Punt de trobada: Pl. Ramon Berenguer el Gran, de 10 a 14.30 h, 8,45 €. Trasllat en autocar

**VISITA COMENTADA El refugi antiaeri del Poble-sec** MUHBA Refugi 307, 10.30 i 12.30 h (català), 11.30 h (castellà), 3,40 €

**08 DIVENDRES**

**Nit de poesia i astronomia.** MUHBA VII-la Joana, 19.30 h (visita comentada), 20.30 h (lectura) i 21 h (observació astronòmica). 5 €

**09 DISSABTE**

**ITINERARI Baetulo/ Barcino** Lloc de trobada: Museu de Badalona, Pl. Assemblea de Catalunya núm. 1, de 10 a 14 h. 8 €

**ITINERARI L'Eixample, la Ciutadella, el Born i l'Exposició de 1888** MUHBA Plaça del Rei, 10.30 a 13 h. 8,45 €

**VISITA COMENTADA De la ciutat romana al Palau Reial Major medieval** MUHBA Plaça del Rei, d'11 a 13 h. 7,35 €

**10 DIUMENGE**

**VISITA COMENTADA Güell, Gaudí i Barcelona. L'expressió d'un ideal urbà** MUHBA Park Güell, de 12 a 13 h. 5,10 €

**ITINERARI La defensa de la ciutat moderna** MUHBA Turó de la Rovira, d'11 a 13 h. 7,35 €

**VISITA COMENTADA Murals sota la lupa. Les pintures murals de la capella de Sant Miquel** Monestir de Pedralbes, de 12 a 13 h. 5,10 €

**VISITA COMENTADA El refugi antiaeri del Poble-sec** MUHBA Refugi 307, 10.30 i 12.30 h (català), 11.30 h (castellà), 3,40 €

**11 DILLUNS**

**DIÀLEG 89 La cerimònia d'entrada reial a la Barcelona baixmedieval** a càrrec de **Miquel Raufast** Centre de Recerca i Debat, 19 h. Gratuït

**16 DISSABTE**

**ITINERARI Dins i fora muralles: poder, higiene i comerç a Barcino** MUHBA Plaça del Rei, d'11 a 13 h. 7,35 €

**ITINERARI Quan el Call era el call dels jueus** MUHBA El Call, d'11.15 a 13.45 h. 8,45 €

**ITINERARI La guerra civil a Barcelona. Revolució i bombardeigs** MUHBA Plaça del Rei de 10.15 a 13.15 h, inclou la visita al Refugi 307. 8,45 €

**17 DIUMENGE**

**VISITA COMENTADA El refugi antiaeri del Poble-sec** MUHBA Refugi 307, 10.30 i 12.30 h (català), 11.30 h (castellà), 3,40 €

**21 DIJOUS**

**SEMINARI Món dels oients. Música i cultura a la Barcelona dels segles XVI i XVII** a càrrec de **Jordi Raventós Freixa** i **Jaume Ayats** MUHBA Centre de Recerca i Debat, 18 h. Gratuït

**23 DISSABTE**

**ITINERARI Camins i necròpolis al voltant de Barcino** MUHBA Via Sepulcral Romana, de 12 a 13 h. Gratuït amb motiu de la Setmana de la Ciència

**ITINERARI L'Eixample al Poblenou** Punt d'inici: sortida del metro Selva de Mar, de 10.30 a 13.30 h. Gratuït amb motiu de la Setmana de la Ciència

**ITINERARI El barri del Bon Pastor** Església del Bon Pastor, de 10 a 13 h. Gratuït

**24 DIUMENGE**

**VISITA COMENTADA El refugi antiaeri del Poble-sec** MUHBA Refugi 307, 10.30 i 12.30 h (català), 11.30 h (castellà), 3,40 €

**25 DILLUNS**

**DIÀLEG 90 Eugeni Serrano de Casanova i l'Exposició Universal de 1888** a càrrec de **Joan Prados** MUHBA Centre de Recerca i Debat, 19 h. Gratuït

**28 DIJOUS**

**SEMINARI La bandera de Santa Eulàlia: el procés de restauració d'un símbol de la ciutat** MUHBA Plaça del Rei, de 17 a 20 h, 14 € (reduïda 7 €)

**30 DISSABTE**

**ITINERARI Raó, passió i negoci en la construcció de l'Eixample** Passeig de Gràcia 41, de 10.30 a 13.30 h. 8,45 €

**ITINERARI La formació d'una capital. La ciutat medieval** MUHBA Plaça del Rei, de 10.30 a 13.30 h. 8,45 €

**ITINERARI Siats de natura d'anguila. Bernat Metge i Barcelona** MUHBA Plaça del Rei, d'11 a 13.45 h. Gratuïta

**Imprescindible reserva prèvia.** El MUHBA es reserva el dret d'anul·lar una activitat si no s'arriba a un mínim de participants.

Si no s'especifica altrament, les visites i els itineraris es fan en català. Per a grups, el MUHBA ofereix les visites i els itineraris en altres llengües, així com la interpretació al llenguatge de signes.

## 01 DIUMENGE

**VISITA COMENTADA La Casa de l'Aigua** MUHBA Casa de l'Aigua, 12 i 13 h. 5,10 €

**ITINERARI La Barcelona de la guerra i la postguerra. Perspectives des del turó de la Rovira** MUHBA Turó de la Rovira, de 12 a 13 h. 5,10 €

**VISITA FAMILIAR Bèsties i plantes. La natura en les pintures de la capella de Sant Miquel** Monestir de Pedralbes, d'11.30 a 13.30. 4,50 € (menors de 7 anys, gratuït)

**VISITA COMENTADA El refugi antiaeri del Poble-sec** MUHBA Refugi 307, 10.30 i 12.30 h (català), 11.30 h (castellà). 3,40 €

## 07 DISSABTE

**VISITA COMENTADA La porta de mar i les termes portuàries de Barcino** MUHBA Plaça del Rei, d'11 a 12.15 h. 5,10 €

## 08 DIUMENGE

**VISITA COMENTADA Güell, Gaudí i Barcelona. L'expressió d'un ideal urbà** MUHBA Park Güell, de 12 a 13 h. 5,10 €

**VISITA COMENTADA Murals sota la lupa. Les pintures murals de la capella de Sant Miquel** Monestir de Pedralbes, de 12 a 13 h. 5,10 €

**VISITA COMENTADA El refugi antiaeri del Poble-sec** MUHBA Refugi 307, 10.30 i 12.30 h (català), 11.30 h (castellà). 3,40 €

## 09 DILLUNS

**DIÀLEG 91 El Jardí del Laberint d'Horta, l'obra d'un aristòcrata i científic il·lustrat a càrrec d'Albert Cubeles** MUHBA Centre de Recerca i Debat, 19 h. Gratuït



## 15 DIUMENGE

**VISITA COMENTADA El refugi antiaeri del Poble-sec** MUHBA Refugi 307, 10.30 i 12.30 h (català), 11.30 h (castellà). 3,40 €

## 19 DIJOUS

**INAUGURACIO El món del 1714** MUHBA Plaça del Rei. Saló del Tinell, 19 h. Gratuït

## 20 DIVENDRES

**SEMINARI El món dels oients. Música i cultura a la Barcelona dels segles XVI i XVII a càrrec de James Amelang, Clive Griffin i Henry Kamen** MUHBA Centre de Recerca i Debat, 17 h. Gratuït

## 21 DISSABTE

**PORTES OBERTES El món del 1714** MUHBA Plaça del Rei, Saló del Tinell, de 10 a 19 h. Gratuït

## 22 DIUMENGE

**VISITA COMENTADA El refugi antiaeri del Poble-sec** MUHBA Refugi 307, 10.30 i 12.30 h (català), 11.30 h (castellà). 3,40 €

**PORTES OBERTES El món del 1714** MUHBA Plaça del Rei, Saló del Tinell, de 10 a 20 h. Gratuït

## 23 DILLUNS

**DIÀLEG 92 L'arquitectura de Barcelona, una mirada fotogràfica, 1920-1990 a càrrec de Jordi Feixa Riu** Centre de Recerca i Debat, 19 h. Gratuït

## 27 DIVENDRES

**TALLER La fundació d'una ciutat romana** MUHBA Plaça del Rei, de 10.30 a 13.30 h. 6,75 €

## 29 DIUMENGE

**VISITA COMENTADA El refugi antiaeri del Poble-sec** MUHBA Refugi 307, 10.30 i 12.30 h (català), 11.30 h (castellà). 3,40 €

## 31 DIMARTS

**TALLER Ingenium a Barcino** MUHBA Plaça del Rei, de 10.30 a 13.30 h. 6,75 €

**Imprescindible reserva prèvia.** El MUHBA es reserva el dret d'anul·lar una activitat si no s'arriba a un mínim de participants.

Si no s'especifica altrament, les visites i els itineraris es fan en català. Per a grups, el MUHBA ofereix les visites i els itineraris en altres llengües, així com la interpretació al llenguatge de signes.

## 02 DIJOUS

**TALLER** *Quan el Call era el call dels jueus* MUHBA Plaça del Rei, de 10.30 a 13.30 h. 6,75 €

## 03 DIVENDRES

**TALLER** *Bèsties i plantes. La natura dins les pintures de la capella de Sant Miquel* Monestir de Pedralbes de 10.30 a 13.30 h. 6,75 €

## 04 DISSABTE

**VISITA COMENTADA** *El món del 1714* MUHBA Plaça del Rei, de 12 a 13 h. 5,10 €

**ITINERARI** *El Park Güell i Barcelona* MUHBA Park Güell, d'11 a 13 h. 7,35 h

## 05 DIUMENGE

**VISITA COMENTADA** *La Casa de l'Aigua* MUHBA Casa de l'Aigua, 12 i 13 h. 5,10 €

**VISITA COMENTADA** *El refugi antiaeri del Poble-sec* MUHBA Refugi 307, 10.30 i 12.30 h (català), 11.30 h (castellà). 3,40 €

## 11 DISSABTE

**VISITA COMENTADA** *De la ciutat romana al Palau Reial Major medieval* MUHBA Plaça del Rei, d'11 a 13 h. 7,35 €

**ITINERARI** *Vedettes i milicians. El Paral·lel i el barri del Poble-sec durant la Guerra Civil* Av. Paral·lel, 60, davant del teatre Arnau, d'11 a 13.30 h, inclou la visita al Refugi 307. 8,45 €

## 12 DIUMENGE

**ITINERARI** *La defensa de la ciutat moderna* MUHBA Turó de la Rovira, d'11 a 13 h. 7,35 €

**VISITA COMENTADA** *Murals sota la lupa. Les pintures murals de la capella de Sant Miquel* Monestir de Pedralbes, de 12 a 13 h. 5,10 €

**VISITA COMENTADA** *El refugi antiaeri del Poble-sec* MUHBA Refugi 307, 10.30 i 12.30 h (català), 11.30 h (castellà). 3,40 €

## 13 DILLUNS

**DIÀLEG 93** *La moneda falsa a Barcino. Mètodes i tècniques per identificar i combatre el frau monetari en època antiga* a càrrec de **Montserrat Berdún** Centre de Recerca i Debat, 19 h. Gratuït

## 15 DIMECRES

**VISITA COMENTADA** *El món del 1714*, a càrrec de **Clàudia Pujol**, MUHBA Plaça del Rei, de 18.30 a 20 h. 7,35 €

## 18 DISSABTE

**ITINERARI** *Dins i fora muralles: poder, higiene i comerç a Barcino* MUHBA Plaça del Rei, d'11 a 13 h. 7,35 €

**ITINERARI** *Quan el Call era el call dels jueus* MUHBA El Call, d'11.15 a 13.45 h. 8,45 €

**VISITA COMENTADA** *El món del 1714* MUHBA Plaça del Rei, de 12 a 13 h. 5,10 €

**ITINERARI** *La guerra civil a Barcelona. Revolució i bombardeigs* MUHBA Plaça del Rei d'11 a 13.15 h, inclou la visita al Refugi 307. 8,45 €

## 19 DIUMENGE

**VISITA COMENTADA** *El refugi antiaeri del Poble-sec* MUHBA Refugi 307, 10.30 i 12.30 h (català), 11.30 h (castellà). 3,40 €

## 23 DIJOUS

**SEMINARI** *El món dels oients. Música i cultura a la Barcelona dels segles xvi i xvii* a càrrec de **Manuel Peña** i **M. A. Pérez Samper** MUHBA Centre de Recerca i Debat, 18 h. Gratuït

**CONCERT** *La interpretació de Cristóbal de Morales a Barcelona al segle xvi* a càrrec de **Música Reservata de Barcelona** MUHBA Plaça del Rei, capella de Santa Àgata, 20.30 h. 10 € (reduïda 8 €)

## 25 DISSABTE

**ITINERARI** *La ruptura de 1714. Del Consell de Cent a l'Ajuntament borbònic* MUHBA Plaça del Rei, de 10.30 a 13.30 h. 8,45 €

**ITINERARI** *Barcino/ Bcn* MUHBA Via Sepulcral Romana, de 11.15 a 14.15 h. 8,45 €

**ITINERARI** *L'Eixample al Poble Nou* Punt d'inici: sortida del metro Selva de Mar, de 10.30 a 13.30 h. 8,45 €

**ITINERARI** *La formació d'una capital. La ciutat medieval* MUHBA Plaça del Rei, de 10.30 a 13.30 h. 8,45 €

## 26 DIUMENGE

**VISITA COMENTADA** *El refugi antiaeri del Poble-sec* MUHBA Refugi 307, 10.30 i 12.30 h (català), 11.30 h (castellà). 3,40 €

## 27 DILLUNS

**DIÀLEG 94** *D'exòtics a quotidians: el triomf dels productes americans en l'alimentació de Barcelona* a càrrec de **Maria de los Angeles Pérez Samper** Centre de Recerca i Debat, 19 h. Gratuït



**Imprescindible reserva prèvia.** El MUHBA es reserva el dret d'anul·lar una activitat si no s'arriba a un mínim de participants.

Si no s'especifica altrament, les visites i els itineraris es fan en català. Per a grups, el MUHBA ofereix les visites i els itineraris en altres llengües, així com la interpretació al llenguatge de signes.

## Horaris dels centres del Museu d'Història de Barcelona

|                              | Dilluns                            | De dimarts a divendres | Dissabtes   | Diumenges   |
|------------------------------|------------------------------------|------------------------|-------------|-------------|
| <b>Temple d'August</b>       | 10 a 14 h                          | 10 a 19 h              | 10 a 19 h   | 10 a 20 h   |
| <b>Plaça del Rei</b>         | tancat                             | 10 a 19 h              | 10 a 19 h   | 10 a 20 h   |
| <b>Via Sepulcral Romana</b>  | tancat                             | 11 a 14 h              | 11 a 19 h   | 11 a 19 h   |
| <b>Domus de Sant Honorat</b> | Tancat per obres, consulteu el web |                        |             |             |
| <b>El Call</b>               | tancat                             | 11 a 14 h              | 11 a 19 h   | 11 a 19 h   |
| <b>Santa Caterina</b>        | 10 a 14 h                          | 10 a 14 h              | 10 a 14 h   | tancat      |
| <b>Vil·la Joana</b>          | Tancat per treballs d'adequació    |                        |             |             |
| <b>Park Güell</b>            | hivern                             | 8.30 a 18 h            | 8.30 a 18 h | 8.30 a 18 h |
|                              | estiu                              | 8 a 21.30 h            | 8 a 21.30 h | 8 a 21.30 h |
| <b>Casa de l'Aigua</b>       | *                                  | *                      | *           | *           |
| <b>Refugi 307</b>            | *                                  | *                      | *           | 10 a 14 h** |
| <b>Turó de la Rovira</b>     | Espai d'accés lliure               |                        |             |             |

### Horari d'estiu

de l'1 d'abril al 30 de setembre

### Horari d'hivern

de l'1 d'octubre al 31 de març

### Park Güell

Horari d'estiu: del 24 de març al 19 d'octubre

Horari d'hivern: del 20 d'octubre al 23 de març

\* Només grups amb reserva prèvia.

\*\* Visites comentades

a les 10.30, 11.30 i 12.30 h. Les visites de les 11.30 són en castellà.

Imprescindible reserva prèvia.

### Dies de tancament

25 de desembre i 1 de gener

### Obert en horari de festiu

12 d'octubre, 1 de novembre, 6 i 26 de desembre i 6 de gener

L'últim moment d'entrada a qualsevol centre del museu és mitja hora abans del seu tancament.

## El MUHBA compta amb el suport del Cercle del Museu d'Història de Barcelona.

**Patrons institucionals:** Societat Econòmica Barcelonesa d'Amics del País, Consell Econòmic i Social de Barcelona, Ateneu Barcelonès, Sport-Cultura Barcelona, Associació Consell de Cent, Institut Europeu de la Mediterrània, Fundació Centre Internacional de Música Antiga, Associació d'Enginyers Industrials de Catalunya

**Patrons benefactors:** El Periòdic, Abertis, Aigües de Barcelona, Siemens, Gas Natural Fenosa, Repsol

**Associats:** iGuzzini

**Amics:** Canon, Grup Julià

**Informació i reserves al telèfon 93 256 21 22, laborables de dilluns a divendres, de 10 a 14 i de 16 a 19 h, o a [reservesmuhba@bcn.cat](mailto:reservesmuhba@bcn.cat).**

És imprescindible la reserva prèvia. El MUHBA es reserva el dret d'anul·lar una activitat.

El preu de les activitats està subjecte a taxes i preus públics vigents.

Si no s'especifica altrament, les visites i els itineraris es fan en català.

Per a grups, el MUHBA ofereix les visites i els itineraris en altres llengües, així com la interpretació en llenguatge de signes.



**bcn.cat/  
museuhistoria**

facebook.com/barcelonacultura  
twitter.com/bcnultura