



**LES ESCOLES
AL MUHBA**
CURS
2016-2017
MUHBA MUSEU D'HISTÒRIA
DE BARCELONA

Interrogar Barcelona

Les escoles al MUHBA
Curs 2016-2017

Presentació

Projecte Educatiu Integrat

Novetats

Centres MUHBA

Planol d'activitats

Les escoles al MUHBA

Curs 2016-2017

El Museu d'Història de Barcelona és una institució amb llarga dedicació a les escoles i la comunitat educativa. El programa escolar té l'objectiu de proporcionar les claus per llegir, interpretar i construir coneixement sobre la història i el patrimoni de la ciutat de Barcelona. És hereu d'una tradició que arranca els anys quaranta del segle XX i que és fruit d'una evolució i renovació constant per adaptar-se a les noves realitats i els nous plantejaments metodològics, conceptuals i didàctics.

La dimensió metropolitana, la perspectiva històrica, el patrimoni com a realitat construïda, l'educació de la mirada i la lectura de la ciutat són alguns dels eixos que vertebraven el programa escolar que us presentem a continuació. Aquest es divideix en dos grans projectes: **Interrogar Barcelona** i el **Projecte Educatiu Integrat**.

Sota el títol **Interrogar Barcelona** el MUHBA ofereix cinquanta activitats adreçades al públic escolar que abracen totes les èpoques històriques i tots els nivells educatius, des de l'educació infantil fins a la secundària postobligatòria. Aquestes activitats inclouen des de propostes fixes que es poden fer durant tot el curs, fins a propostes vinculades a les exposicions temporals, com és el cas de "Primers pagesos / BCN. La gran innovació fa 7.500 anys".

El **Projecte Educatiu Integrat** és un programa específic de treball conjunt entre el museu i diversos agents de la ciutat de Barcelona que té per objectiu construir de manera cooperativa una estratègia d'apropiació de la ciutat i el seu patrimoni per part dels alumnes, i que es materialitza en diversos projectes: Patrimonia'm, Viatge per Barcelona, Ciceró BCN, Casal d'estiu: Llegir la ciutat i el curs de formació pel professorat La Guerra Civil a través de les fonts primàries.



PROJECTE EDUCATIU INTEGRAT

Patrimonia'm

Adreçat a l'alumnat del cycle superior de primària i el primer cycle d'ESO

Projecte d'apadrinament que es va iniciar l'any 2005, en que cada centre educatiu que hi participa patrimonial un espai o un moment de Barcelona i desenvolupa un conjunt d'activitats d'ensenyament-aprenentatge en les quals s'analitza de manera pluridisciplinària el seu valor patrimonial, històric, artístic i simbòlic.

El projecte es concreta en diferents fases. El primer any el museu ofereix al professorat una formació específica (patrimonial, històrica, de conservació i didàctica) de la mà dels diferents tècnics del MUHBA, que els permet **disenyar un projecte** pensat per als seus alumnes amb l'objectiu d'analitzar i estudiar el patrimoni de manera global, interdisciplinària i transversal.

Durant el curs següent s'implementen els **projectes amb l'alumnat**. El museu facilita documentació, visites, itineraris i tallers a tots els grups participants i proporciona a cada alumne el carnet de *patrimoniador*, amb el qual els infants i joves poden visitar tots els centres del museu.

Al voltant del 18 de maig, Dia Internacional dels Museus, s'organitza la **Trobada de les Escoles Patrimoniadores**, moment en el qual els centres participants presenten en públic el projecte que han construït durant el curs.

Viatge per Barcelona, un treball de síntesi

Adreçat a l'alumnat d'ESO

Viatge per Barcelona és una proposta innovadora pensada per a què els alumnes d'ESO aprenguin a itinerar i passejar per la ciutat interpretant i comparant espais i realitats urbanes diferents. La modalitat per dur a terme el projecte és un treball de síntesi, que s'estructura en cinc grans itineraris autoguiats. La proposta ofereix als alumnes unes pautes d'anàlisi urbanística, social, cultural i econòmica que els permeten fer un reconeixement extensiu i comparatiu dels barris i els usos i funcions de les àrees urbanes. L'anàlisi de les diferents parts permet construir un relat sintètic sobre la ciutat. El resultat serà l'elaboració d'un llibre de viatge integrat per la narració il·lustrada de la seva experiència complementada amb la recerca històrica, patrimonial i d'anàlisi urbana.

Seguiment tutorial dels treballs de recerca

Adreçat a l'alumnat de batxillerat

El Programa de Recerca Tutoritzada ofereix assessorament, recursos i materials que permeten a l'alumne seguir el procés de recerca de manera rigorosa i profitosa. Aquest suport es concreta en diferents modalitats: assessorament en temes proposats pel MUHBA, assessorament en temes proposats per l'estudiant, accés a diferents tipus de fonts històriques i recursos didàctics per al professorat.

Ciceró BCN - Projecte d'Aprenentatge Servei

Adreçat a alumnes de 3r d'ESO

Voleu que els alumnes coneguin la història de la ciutat i interpretin el paisatge urbà? Voleu que desenvolupin les seves habilitats en expressió oral? El MUHBA presenta el Projecte d'Aprenentatge Servei al voltant del patrimoni històric de la ciutat de Barcelona, en què es formarà els nois i noies de 3r d'ESO per tal que es puguin convertir en guies dels diferents centres del museu durant un dia. Un projecte en el qual els alumnes aprenen història i ensenyen a interpretar el patrimoni de la ciutat als visitants.

Casal d'estiu «Llegir la ciutat»

Adreçat a nens i nenes de 8 a 12 anys

Aquesta és una de les propostes més rellevants del **Projecte Educatiu Integrat**, en aquest cas adreçada a les famílies. El MUHBA l'organitza des del 2008 i està homologat per l'Ajuntament de Barcelona. Durant una quinzena del mes de juliol, nens i nenes de 8 a 12 anys conviuen amb l'objectiu d'aprendre a «llegir» la ciutat i apropiar-se l'espai urbà.

Les activitats que es duen a terme acosten els infants a la història de Barcelona i els seus habitants. Mitjançant itineraris, visites i jocs es fomenta la imaginació, la participació i l'experiència compartida amb altres nens i nenes, i es construeixen vincles sorprenents amb la ciutat i el seu patrimoni.



Primers pagesos / BCN

La gran innovació fa 7.500 anys EXPOSICIÓ i VISITA



El descobriment de la prehistòria al pla de Barcelona és un fenomen de gran envergadura iniciat recentment. Les recerques dels darrers vint-i-cinc anys han fornint els testimonis materials que hi evidencien l'ocupació humana intensiva a partir del VI mil·lenni. Fa 7.500 s'hi van establir els primers grups humans que tenien l'agricultura i la ramaderia com a forma de subsistència i vivien en poblats estables. Aquestes comunitats pioneres van ser els artífexs de la primera gran transformació del paisatge on avui s'aixeca Barcelona.

La domesticació de plantes i animals, és a dir l'agricultura i la ramaderia, es va produir al Pròxim Orient fa uns 12.000 anys i es va anar estenent pel Mediterrani i Europa. És una de les grans innovacions de la humanitat, que ha determinat de manera decisiva, i com cap altra, la nostra forma de ser, pensar i viure.

Fins al 7 de gener de 2017



Llegir Barcelona ITINERARI

Adreçat a cicles mitjà i superior de primària

La ciutat és un sistema complex amb una gramàtica pròpia. Llegir la ciutat té l'objectiu d'educar la mirada dotant l'alumnat d'unes eines que els permetin comprendre i apropiat-se l'espai públic. És a dir, que reconeguin i reflexionin sobre les regles i els principis que governen els usos de la ciutat i l'organització i la configuració dels diferents elements que la componen: places, carrers, edificis, mercats, esglésies, etc.



La Guerra Civil a Barcelona a través de les fonts històriques CURS

Adreçat a professors de ciències socials

Curs de trenta hores reconegut pel Departament d'Ensenyament de la Generalitat de Catalunya, orientat al professorat interessat a conèixer el paper de les fonts en la construcció del relat sobre la trajectòria històrica de la ciutat. El curs està enfocat a treballar la Guerra Civil a Barcelona a través de fonts primàries de tipus textual, literàries, artístiques, gràfiques, audiovisuals, cartogràfiques, orals i materials, i a donar pautes per a la seva anàlisi i interpretació. En finalitzar la formació, els participants hauran de lliurar un treball en el qual relacionaran una selecció de tres fonts amb el contingut curricular de les ciències socials.

Dates: del 3 al 7 juliol de 2017

Preu: 60,75 €



Temple d'August

Temple de la ciutat romana de Barcino del segle I aC recuperat a inicis del segle XX. Va ser un temple romà dedicat al culte imperial d'August, bastit a *Barcino*, colònia fundada amb el permís de l'emperador, que amb el pas del temps ha esdevingut la ciutat de Barcelona.

Plaça del Rei

La Barcelona antiga i medieval en el conjunt monumental recuperat al segle XX a la plaça del Rei. Un recorregut de Barcino a Barchinona per 4.000 metres quadrats de subsòl arqueològic.

Porta de Mar

Porta d'accés principal a la ciutat en època romana, era la porta per on entraven els mercaders i les mercaderies que arribaven de tota la Mediterrània.

Via Sepulcral Romana

Que es troba a l'actual plaça de la Vila de Madrid, correspon a un vial secundari d'accés que comunicava la colònia de Barcino amb l'actual zona de Sarrià i que tenia a banda i banda enterraments de persones populars del segle I al III de la nostra era.

Domus Avinyó

La domus Avinyó ubicada a tocar la muralla de Barcino, datada entre els segles I i IV dC, destaca pel seu ric conjunt de pintures murals que decoraven el sostre i parets, recentment recuperades i restaurades.

Domus de Sant Honorat

La domus de Sant Honorat construïda al segle IV, segueix un esquema clàssic i els indicis arqueològics permeten suposar que disposava d'unes termes privades, també si hi conserven sitges del segle XIII-XIV per emmagatzemar tota mena de productes.

El Call. La Barcelona jueva medieval

L'espai de MUHBA El Call, al cor del barri jueu medieval, s'ha transformat en un lloc per conèixer els elements patrimonials del Call Major i el Call Menor, i per resseguir la història de l'aljama de Barcelona, des de la seva formació a l'alta edat mitjana fins al 1391, any del pogrom contra els jueus.

Santa Caterina

Vestigis dels absis del convent de Santa Caterina i recorregut virtual per la seva història i pels espais gòtics i neogòtics de Ciutat Vella.

Vil·la Joana. Casa Verdaguer de la Literatura. Verdaguer i el patrimoni literari universal

Vil·la Joana, mantenint l'esperit de lloc de memòria verdagueriana, s'erigeix com un espai on s'atorga valor a la paraula literària en el món contemporani. La figura de Verdaguer és el node on conflueixen i s'articulen espais, forces i valors característics i sovint antagònics del món en què va viure.

Park Güell

La Casa del Guarda és un dels exemples d'habitatge modest construït per Gaudí entre 1901 i 1903, com a lloc de residència del porter de la urbanització. L'espai presenta gran riquesa i complexitat compositiva.

Fabra i Coats. L'energia que movia les fàbriques

L'espai de calderes s'ha consolidat i s'ha recuperat per a la visita pública amb una museografia concisa que permet resseguir, en visites guiades, l'evolució de les diferents fonts d'energia amb què va funcionar aquesta fàbrica (carbó, fuel i gas), una de les capdavanteres en la innovació organitzativa, tècnica i de producció a Barcelona, capital del fil.

Oliva Artés. MUHBA: col·lecció contemporània al Poblenou

És un espai que permet plantejar, en clau històrica, diferents temes sobre la ciutat de Barcelona i és també una plataforma nova per pensar la ciutat que ofereix un ampli ventall d'activitats expositives i formatives sobre la configuració de la ciutat contemporània.

Casa de l'Aigua

La Casa de l'Aigua de Trinitat Vella era l'estació elevadora d'aigua del sistema d'abastament municipal de Barcelona, construït entre 1915 i 1919, any en què va entrar en funcionament.

Refugi 307

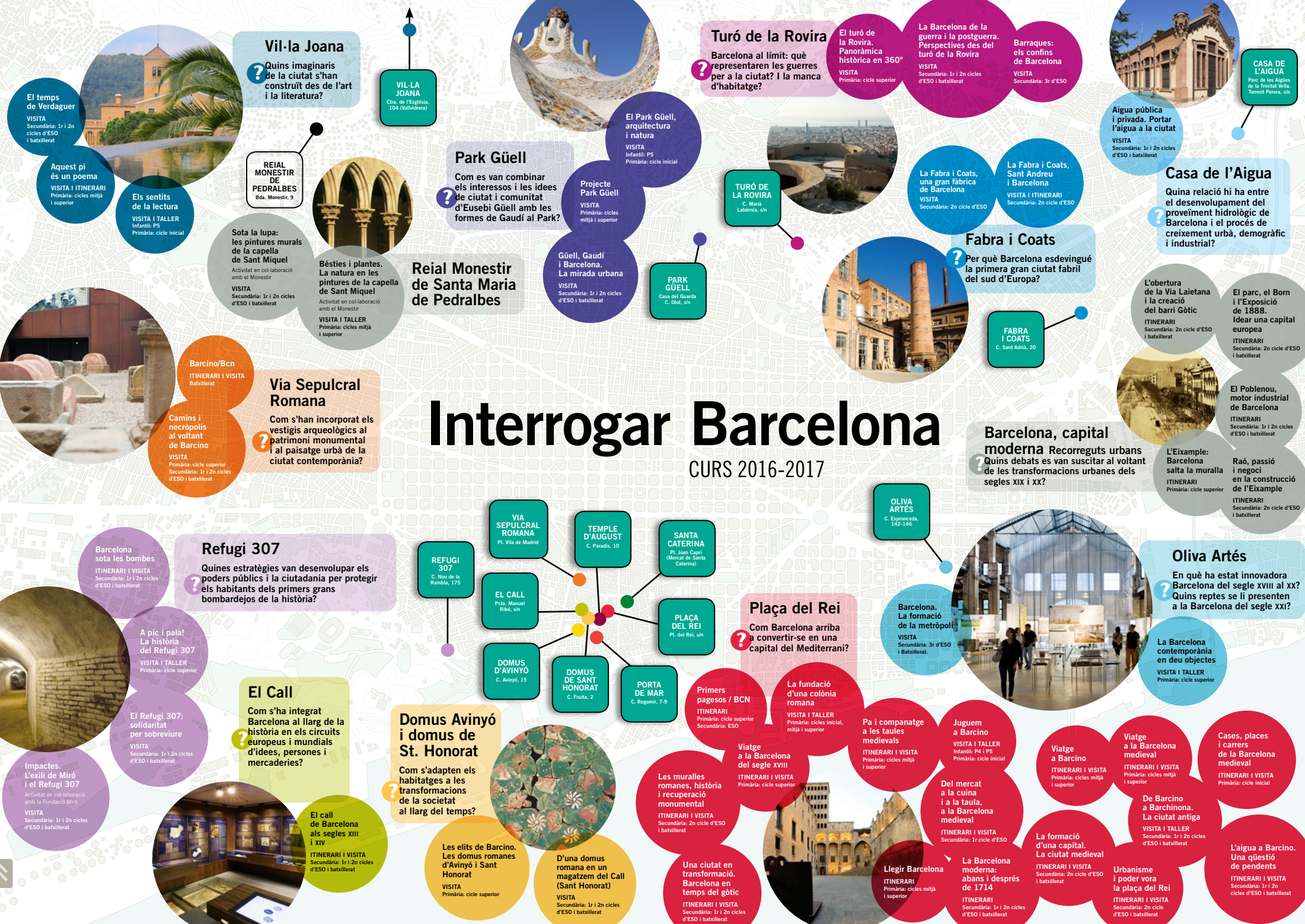
Va ser excavat gràcies al treball de molts veïns i veïnes al barri de Poble Sec, és un dels millors exemplars de refugi construït a Barcelona i alhora esdevé un autèntic memorial de la lluita per la supervivència i el desastre de les guerres.

Turó de la Rovira. La Guerra Civil i la postguerra

Amb 262 m d'alçària i una visió panoràmica sobre la ciutat de 360°, ha estat un espai d'ocupació sostinguda al llarg del temps, des de l'època ibèrica fins avui. Els treballs arqueològics que s'hi ha dut a terme han generat una visió inèdita de la bateria antiaèria de la Guerra Civil i de les barraques bastides de la postguerra.

Interrogar Barcelona

CURS 2016-2017



El temps de Verdaguera

VISITA
Secundària: 1r i 2n cicles d'ESO i batxillerat

Aquest pi és un poema

VISITA I ITINERARI
Primària: cicles mitjà i superior

Els sentits de la lectura

VISITA I TALLER
Infantil: P5
Primària: cicle inicial

Vil-la Joana

Quins imaginaris de la ciutat s'han construït des de l'art i la literatura?

VIL-LA JOANA
Ctra. de l'Espeluga, 104 (Valldividera)

REIAL MONESTIR DE PEDRALBES

Bda. Monestir, 9



Sota la lupa: les pintures murals de la capella de Sant Miquel

Activitat en col·laboració amb el Monestir

VISITA
Secundària: 1r i 2n cicles d'ESO i batxillerat

Bèsties i plantes. La natura en les pintures de la capella de Sant Miquel

Activitat en col·laboració amb el Monestir

VISITA I TALLER
Primària: cicles mitjà i superior

Park Güell

Com es van combinar els interessos i les idees de ciutat i comunitat d'Eusebi Güell amb les formes de Gaudí al Park?

El Park Güell, arquitectura i natura
VISITA
Infantil: P5
Primària: cicle inicial

Projecte Park Güell
VISITA
Primària: cicles mitjà i superior

Güell, Gaudí i Barcelona. La mirada urbana
VISITA
Secundària: 1r i 2n cicles d'ESO i batxillerat

PARK GÜELL
Casa del Guarda
C. Olot, 5/n

Reial Monestir de Santa Maria de Pedralbes

Turó de la Rovira

Barcelona al límit: què representaren les guerres per a la ciutat? I la manca d'habitatge?

El turó de la Rovira. Panoràmica històrica en 360°
VISITA
Primària: cicle superior

La Barcelona de la guerra i la postguerra. Perspectives des del turó de la Rovira
VISITA
Secundària: 1r i 2n cicles d'ESO i batxillerat

Barraques: els confins de Barcelona
VISITA
Secundària: 3r d'ESO

TURÓ DE LA ROVIRA

C. Marià Labernia, 5/n



La Fabra i Coats, una gran fàbrica de Barcelona

VISITA
Secundària: 2n cicle d'ESO

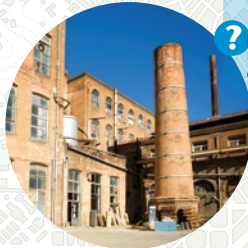
La Fabra i Coats, Sant Andreu i Barcelona

VISITA I ITINERARI
Secundària: 2n cicle d'ESO

Fabra i Coats

Per què Barcelona esdevingué la primera gran ciutat fabril del sud d'Europa?

FABRA I COATS
C. Sant Adrià, 20



Aigua pública i privada. Portar l'aigua a la ciutat

VISITA
Secundària: 1r i 2n cicles d'ESO i batxillerat

Casa de l'Aigua

Quina relació hi ha entre el desenvolupament del proveïment hidrològic de Barcelona i el procés de creixement urbà, demogràfic i industrial?

L'obertura de la Via Laietana i la creació del barri Gòtic
ITINERARI
Secundària: 2n cicle d'ESO i batxillerat

El parc, el Born i l'Exposició de 1888. Idear una capital europea
ITINERARI
Secundària: 2n cicle d'ESO i batxillerat

El Poblenou, motor industrial de Barcelona
ITINERARI
Secundària: 1r i 2n cicles d'ESO i batxillerat

L'Eixample: Barcelona salta la muralla
ITINERARI
Primària: cicle superior

Raó, passió i negoci en la construcció de l'Eixample
ITINERARI
Secundària: 2n cicle d'ESO i batxillerat



Barcino/Bcn

ITINERARI I VISITA
Batxillerat

Camins i necròpolis al voltant de Barcino

VISITA
Primària: cicle superior
Secundària: 1r i 2n cicles d'ESO i batxillerat

Via Sepulcral Romana

Com s'han incorporat els vestigis arqueològics al patrimoni monumental i al paisatge urbà de la ciutat contemporània?

Barcelona, capital moderna

Recorreguts urbans Quins debats es van suscitar al voltant de les transformacions urbanes dels segles XIX i XX?



OLIVA ARTÉS

C. Espanyola, 142-146

Barcelona. La formació de la metròpoli

VISITA
Secundària: 3r d'ESO i Batxillerat.

Oliva Artés

En què ha estat innovadora Barcelona del segle XVIII al XX? Quins reptes se li presenten a la Barcelona del segle XXI?

La Barcelona contemporània en deu objectes
VISITA I TALLER
Primària: cicle superior

Refugi 307

Quines estratègies van desenvolupar els poders públics i la ciutadania per protegir els habitants dels primers grans bombardejos de la història?

Barcelona sota les bombes
ITINERARI I VISITA
Secundària: 1r i 2n cicles d'ESO i batxillerat

A pic i pala! La història del Refugi 307
VISITA I TALLER
Primària: cicle superior

REFUGI 307

C. Nou de la Rambla, 175

VIA SEPULCRAL ROMANA

Pl. Vila de Madrid

TEMPLE D'AUGUST

C. Paradís, 10

SANTA CATERINA

Pl. Joan Capri (Mercat de Santa Caterina)

EL CALL

Pob. Manuel Ribé, 5/n

PLAÇA DEL REI

Pl. del Rei, 5/n

DOMUS D'AVINYÓ

C. Avinyó, 15

DOMUS DE SANT HONORAT

C. Fruita, 2

PORTA DE MÀR

C. Regomir, 7-9

Plaça del Rei

Com Barcelona arriba a convertir-se en una capital del Mediterrani?

Primers pagesos / BCN
ITINERARI
Primària: cicle superior
Secundària: ESO

La fundació d'una colònia romana
VISITA I TALLER
Primària: cicles inicial, mitjà i superior

Viatge a la Barcelona del segle XVIII
ITINERARI I VISITA
Primària: cicle superior

Les muralles romanes, història i recuperació monumental
ITINERARI I VISITA
Secundària: 2n cicle d'ESO i batxillerat

Una ciutat en transformació. Barcelona en temps del gòtic
ITINERARI I VISITA
Secundària: 1r i 2n cicles d'ESO i batxillerat

El Call

Com s'ha integrat Barcelona al llarg de la història en els circuits europeus i mundials d'idees, persones i mercaderies?

El Refugi 307: solidaritat per sobreviure
VISITA
Secundària: 1r i 2n cicles d'ESO i batxillerat

Impactes. L'exili de Miró i el Refugi 307
VISITA
Secundària: 1r i 2n cicles d'ESO i batxillerat

El call de Barcelona als segles XIII i XIV
ITINERARI I VISITA
Secundària: 1r i 2n cicles d'ESO i batxillerat



Domus Avinyó i domus de St. Honorat

Com s'adapten els habitatges a les transformacions de la societat al llarg del temps?

Les elits de Barcino. Les domus romanes d'Avinyó i Sant Honorat
VISITA
Primària: cicle superior

D'una domus romana en un magatzem del Call (Sant Honorat)
VISITA
Secundària: 1r i 2n cicles d'ESO i batxillerat



Pa i companatge a les taules medievals

ITINERARI I VISITA
Primària: cicles mitjà i superior

Juguem a Barcino

VISITA I TALLER
Infantil: P4 i P5
Primària: cicle inicial

Viatge a Barcino

ITINERARI I VISITA
Primària: cicles mitjà i superior

Viatge a la Barcelona medieval

ITINERARI I VISITA
Primària: cicles mitjà i superior

Cases, places i carrers de la Barcelona medieval

ITINERARI I VISITA
Primària: cicle inicial

Del mercat a la cuina i a la taula, a la Barcelona medieval

ITINERARI I VISITA
Secundària: 1r cicle d'ESO

De Barcino a Barchinona. La ciutat antiga

VISITA I TALLER
Secundària: 1r i 2n cicles d'ESO i batxillerat

La formació d'una capital. La ciutat medieval

ITINERARI I VISITA
Secundària: 2n cicle d'ESO i batxillerat

L'aigua a Barcino. Una qüestió de pendents

ITINERARI I VISITA
Secundària: 1r i 2n cicles d'ESO i batxillerat

Llegir Barcelona

ITINERARI
Primària: cicles mitjà i superior

La Barcelona moderna: abans i després de 1714

ITINERARI
Secundària: 1r i 2n cicles d'ESO i batxillerat

Urbanisme i poder vora la plaça del Rei

ITINERARI I VISITA
Secundària: 2n cicle d'ESO i batxillerat

