

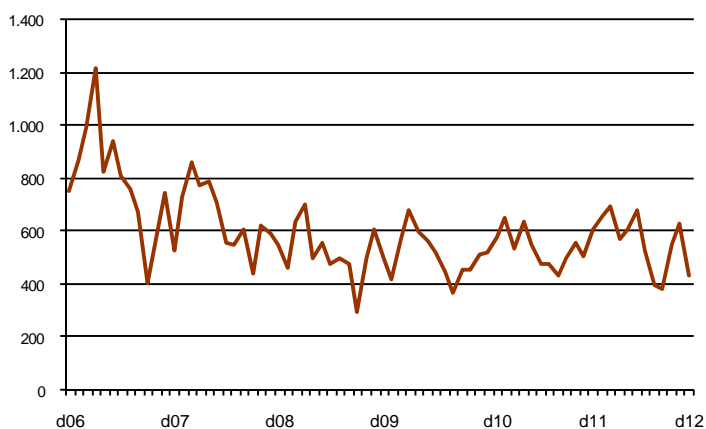


## AVANÇ DE DADES ESTADÍSTIQUES DE LA CIUTAT DE BARCELONA SOCIETATS MERCANTILS CONSTITUÏDES. DESEMBRE 2012

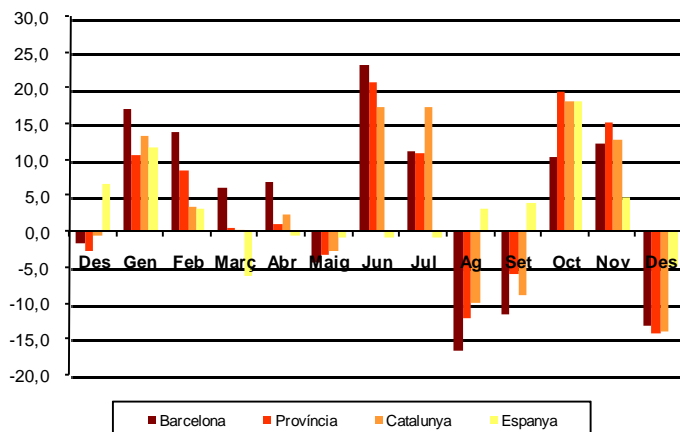
Desembre 2012 *	Nombre de societats constituïdes	% Variació mes anterior	% Variació interanual	% Pes de Barcelona s/
Barcelona	435	-30,5	-13,3	-
Província Barcelona	817	-33,0	-14,4	53,2
Catalunya	1.054	-28,7	-14,0	41,3
Espanya	6.269	-17,4	-5,0	6,9

\*Dades provisionals

Nombre de societats constituïdes a Barcelona 2006-2012



Taxa de variació interanual 2012



Tota aquesta informació es pot consultar a la següent adreça d'internet:  
[www.bcn.cat/estadistica/catala/dades/economia/renda/tsm](http://www.bcn.cat/estadistica/catala/dades/economia/renda/tsm)

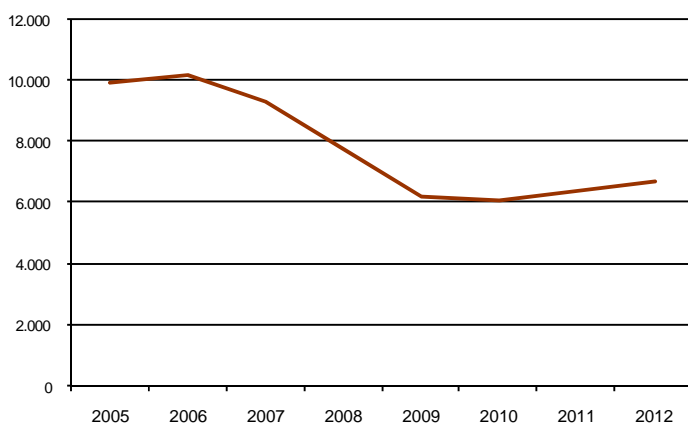


## AVANÇ DE DADES ESTADÍSTIQUES DE LA CIUTAT DE BARCELONA SOCIETATS MERCANTILS CONSTITUÏDES. ANY 2012

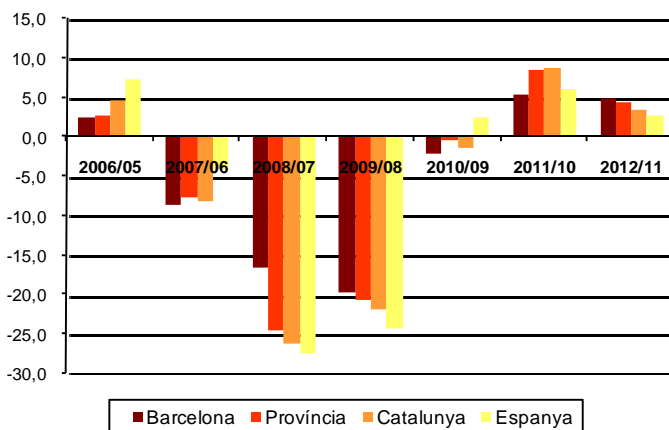
Any 2012 *	Nombre de societats constituïdes	% Variació absoluta (2012/2011)	% Variació interanual
Barcelona	6.733	317	4,9
Província Barcelona	12.885	547	4,4
Catalunya	16.192	548	3,5
Espanya	87.066	2.285	2,7

\*Dades provisionals

Nombre de societats constituïdes a Barcelona  
2005-2012



Taxa de variació interanual 2012



Tota aquesta informació es pot consultar a la següent adreça d'internet:  
[www.bcn.cat/estadistica/catala/dades/economia/renda/tsm](http://www.bcn.cat/estadistica/catala/dades/economia/renda/tsm)