

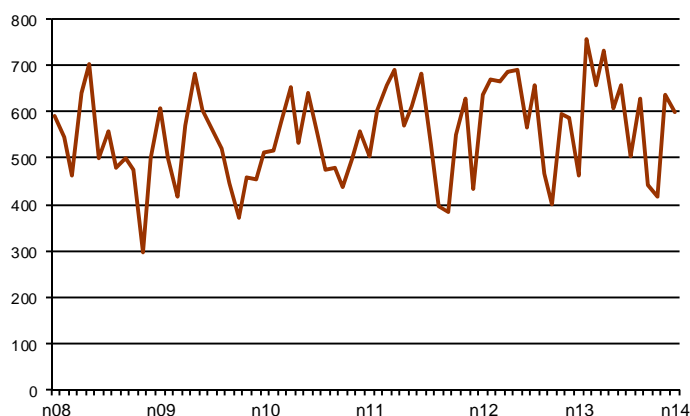


AVANÇ DE DADES ESTADÍSTIQUES DE LA CIUTAT DE BARCELONA SOCIETATS MERCANTILS CONSTITUÏDES. NOVEMBRE 2014

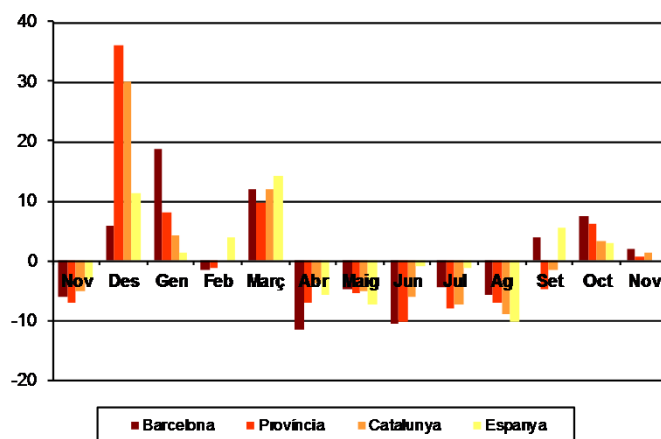
Novembre 2014 *	Nombre de societats constituïdes	% Variació acumulada Gener-Novembre	% Variació interanual	% Pes de Barcelona s/
Barcelona	598	0,4	1,9	-
Província Barcelona	1.142	-1,4	0,7	52,4
Catalunya	1.422	-0,8	1,4	42,1
Espanya	7.352	0,3	0,0	8,1

*Dades provisionals

Nombre de societats constituïdes a Barcelona 2008-2014



Taxa de variació interanual 2014



Tota aquesta informació es pot consultar a la següent adreça d'internet:
www.bcn.cat/estadistica/catala/dades/economia/renda/tsm