

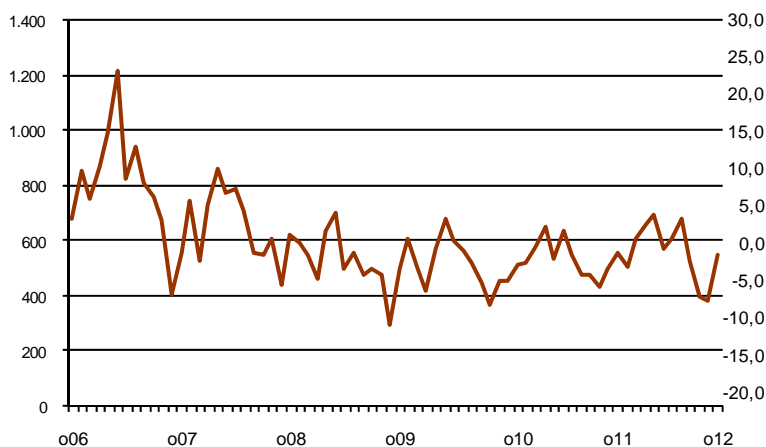


AVANÇ DE DADES ESTADÍSTIQUES DE LA CIUTAT DE BARCELONA SOCIETATS MERCANTILS CONSTITUÏDES. OCTUBRE 2012

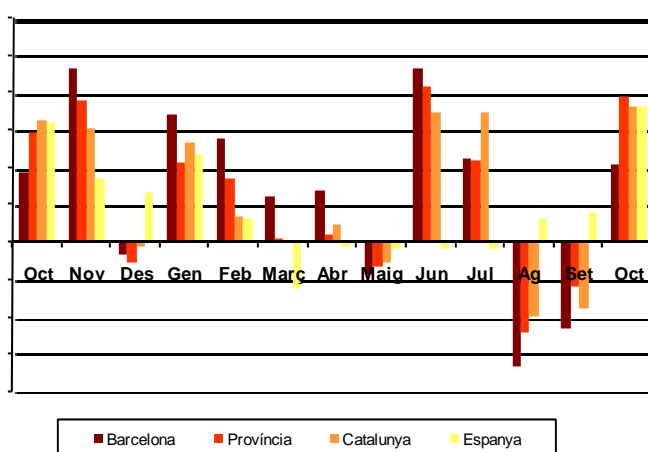
Octubre 2012 *	Nombre de societats constituïdes	% Variació mes anterior	% Variació interanual	% Pes de Barcelona s/
Barcelona	551	43,1	10,4	-
Província Barcelona	1.097	39,2	19,6	50,2
Catalunya	1.355	42,3	18,1	40,7
Espanya	7.538	26,3	18,2	7,3

*Dades provisionals

Nombre de societats constituïdes a Barcelona 2006-2012



Taxa de variació interanual 2012



NOTA INFORMATIVA

més informació: **Centre de Documentació Estadística (c/ Llacuna 161 3ª pl) tf: 93 2918910**

Tota aquesta informació es pot consultar a la següent adreça d'internet:

www.bcn.cat/estadistica/catala/dades/economia/renda/tsm