

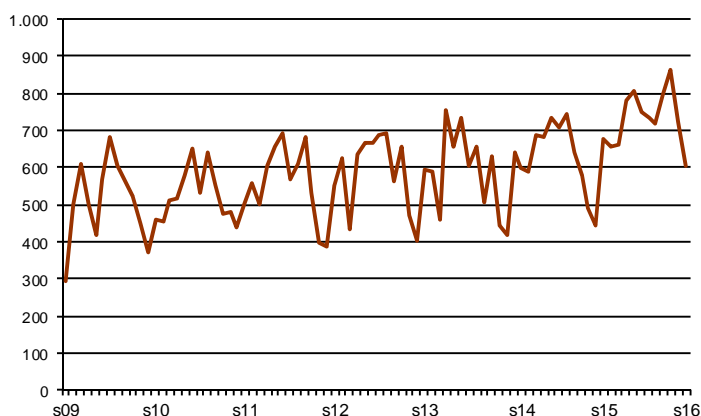


AVANÇ DE DADES ESTADÍSTIQUES DE LA CIUTAT DE BARCELONA SOCIETATS MERCANTILS CONSTITUÏDES. SETEMBRE 2016

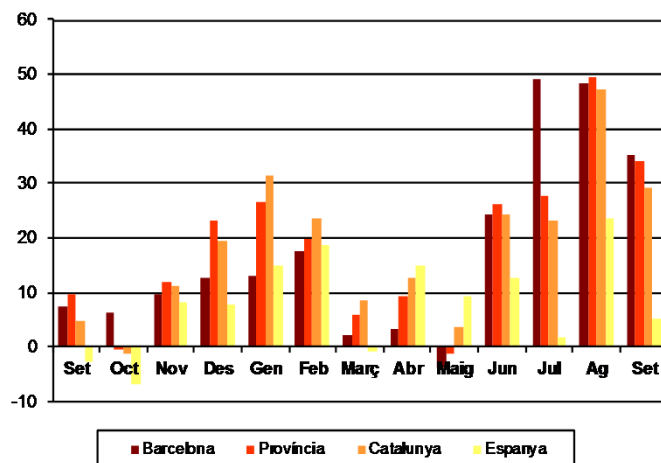
Setembre 2016 *	Nombre de societats constituïdes	% Variació interanual	% Pes de Barcelona s/
Barcelona	603	35,2	-
Província Barcelona	1.152	34,0	52,3
Catalunya	1.383	29,0	43,6
Espanya	6.780	5,2	8,9

*Dades provisionals

Nombre de societats constituïdes a Barcelona 2009-2016



Taxa de variació interanual



Tota aquesta informació es pot consultar a la següent adreça d'internet:
www.bcn.cat/estadistica/catala/dades/economia/renda/tsm