

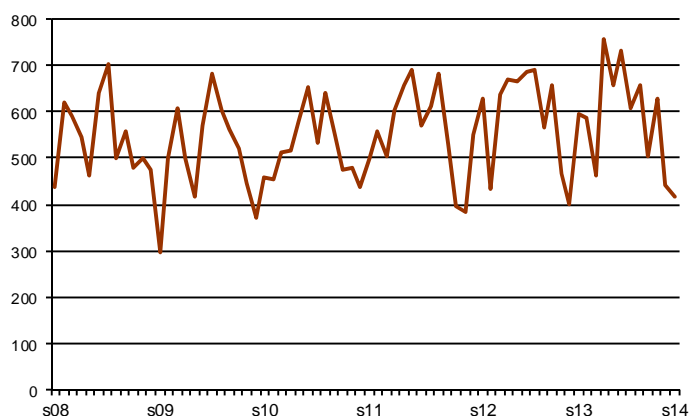


AVANÇ DE DADES ESTADÍSTIQUES DE LA CIUTAT DE BARCELONA SOCIETATS MERCANTILS CONSTITUÏDES. SETEMBRE 2014

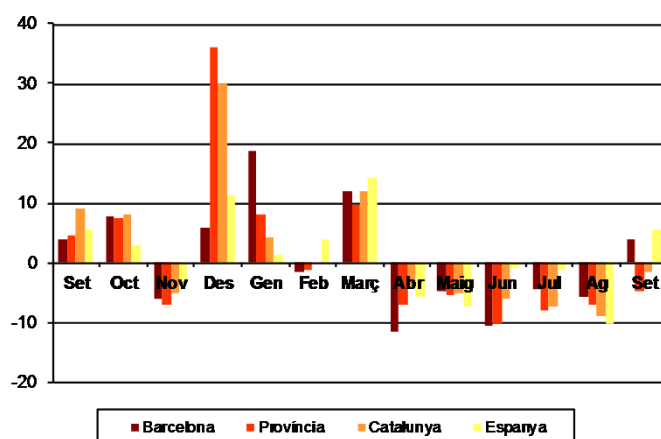
Setembre 2014 *	Nombre de societats constituïdes	% Variació acumulada Gener-Setembre	% Variació interanual	% Pes de Barcelona s/
Barcelona	415	-0,5	3,8	-
Província Barcelona	784	-2,4	-4,7	52,9
Catalunya	1.025	-1,5	-1,4	40,5
Espanya	6.633	0,1	5,4	6,3

*Dades provisionals

Nombre de societats constituïdes a Barcelona 2008-2014



Taxa de variació interanual 2014



Tota aquesta informació es pot consultar a la següent adreça d'internet:
www.bcn.cat/estadistica/catala/dades/economia/renda/tsm