

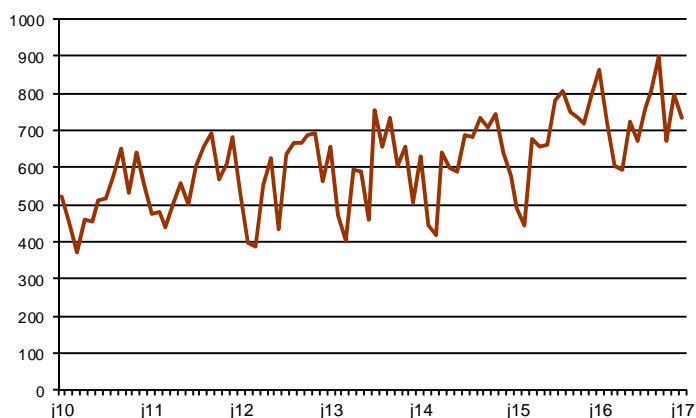


## AVANÇ DE DADES ESTADÍSTIQUES DE LA CIUTAT DE BARCELONA SOCIETATS MERCANTILS CONSTITUÏDES. JUNY 2017

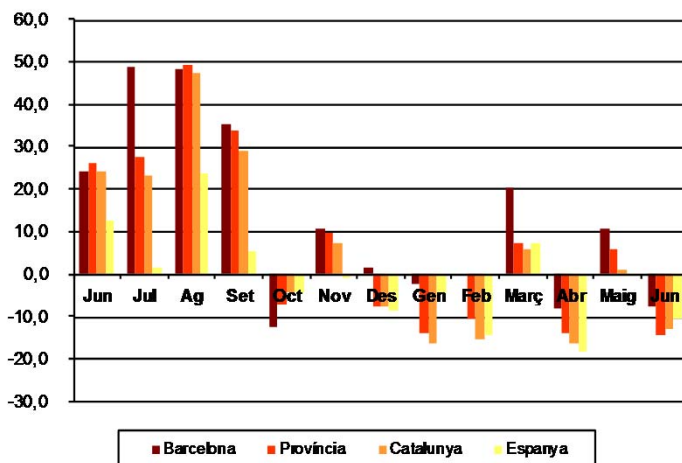
Juny 2017 *	Nombre de societats constituïdes	% Variació interanual	% Pes de Barcelona s/
Barcelona	732	-7,8	-
Província Barcelona	1.275	-14,5	53,2
Catalunya	1.686	-12,7	43,4
Espanya	8.334	-10,4	8,8

\*Dades provisionals

Nombre de societats constituïdes a Barcelona 2010-2017



Taxa de variació interanual



Tota aquesta informació es pot consultar a la següent adreça d'internet:  
[www.bcn.cat/estadistica/catala/dades/economia/renda/tsm](http://www.bcn.cat/estadistica/catala/dades/economia/renda/tsm)