

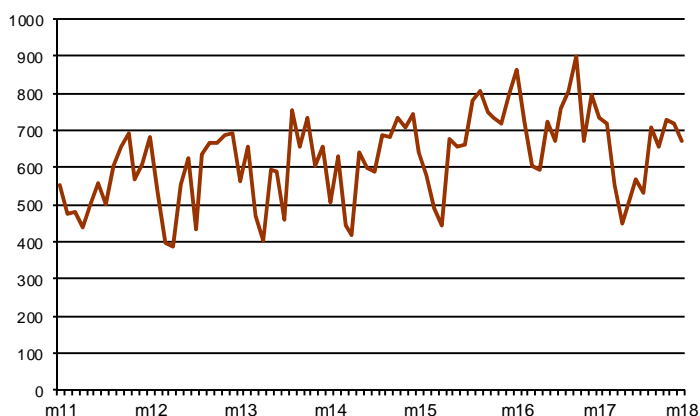


AVANÇ DE DADES ESTADÍSTIQUES DE LA CIUTAT DE BARCELONA SOCIETATS MERCANTILS CONSTITUÏDES. MAIG 2018

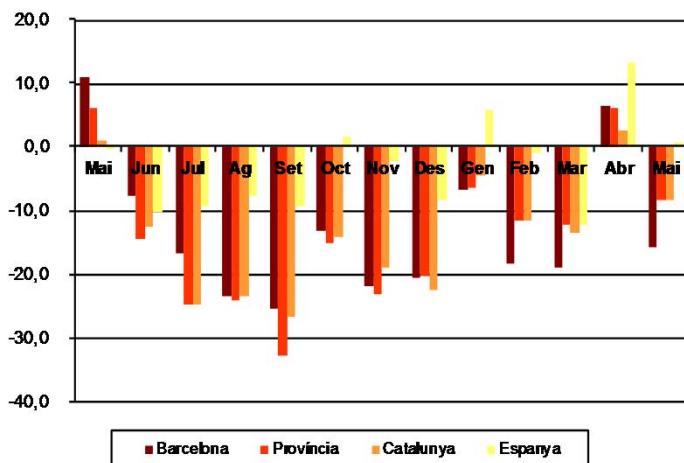
Maig 2018 *	Nombre de societats constituïdes	% Variació interanual	% Pes de Barcelona s/
Barcelona	670	-15,8	-
Província Barcelona	1.336	-8,4	50,1
Catalunya	1.635	-8,4	41,0
Espanya	8.830	0,5	7,6

*Dades provisionals

Nombre de societats constituïdes a Barcelona 2011-2018



Taxa de variació interanual



Font: Instituto Nacional de Estadística. Estadística de sociedades mercantiles.

Tota aquesta informació es pot consultar a la següent adreça d'internet:
www.bcn.cat/estadistica/catala/dades/economia/renda/tsm