

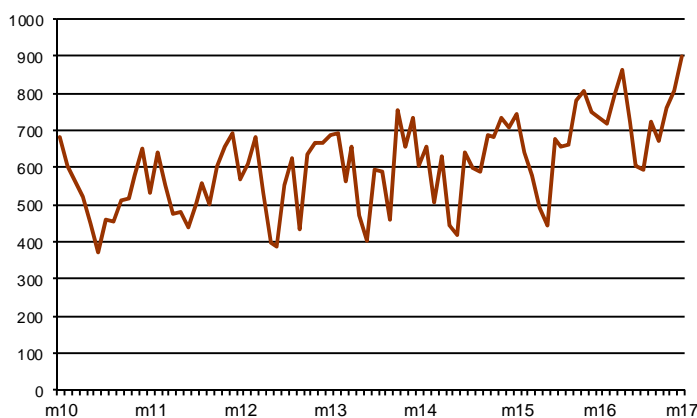


## AVANÇ DE DADES ESTADÍSTIQUES DE LA CIUTAT DE BARCELONA SOCIETATS MERCANTILS CONSTITUÏDES. MARÇ 2017

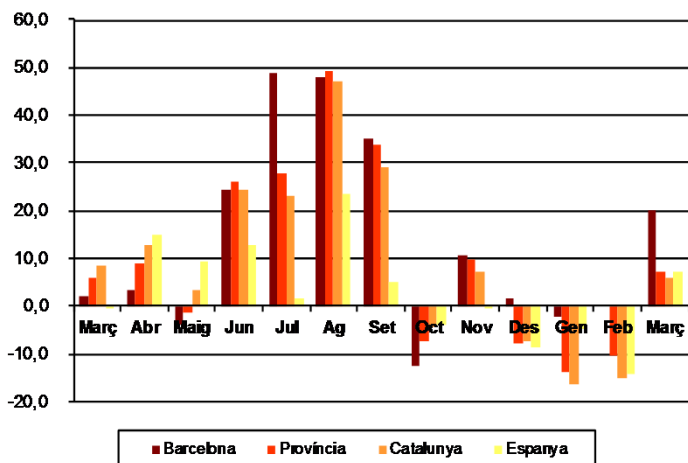
Març 2017 *	Nombre de societats constituïdes	% Variació interanual	% Pes de Barcelona s/
Barcelona	900	20,2	-
Província Barcelona	1.661	7,2	54,2
Catalunya	2.117	5,9	42,5
Espanya	10.548	7,2	8,5

\*Dades provisionals

Nombre de societats constituïdes a Barcelona 2010-2017



Taxa de variació interanual



Tota aquesta informació es pot consultar a la següent adreça d'internet:  
[www.bcn.cat/estadistica/catala/dades/economia/renda/tsm](http://www.bcn.cat/estadistica/catala/dades/economia/renda/tsm)