

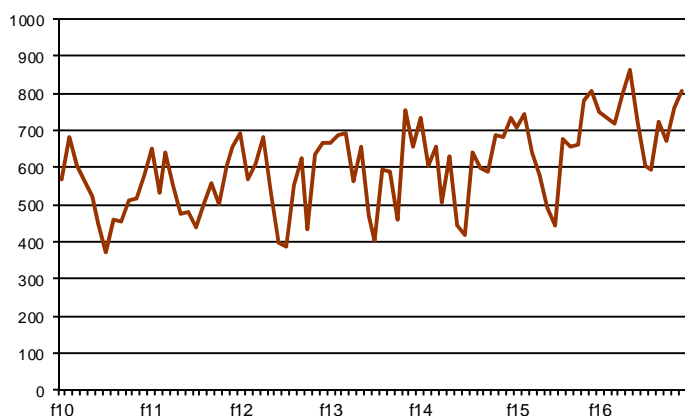


AVANÇ DE DADES ESTADÍSTIQUES DE LA CIUTAT DE BARCELONA SOCIETATS MERCANTILS CONSTITUÏDES. FEBRER 2017

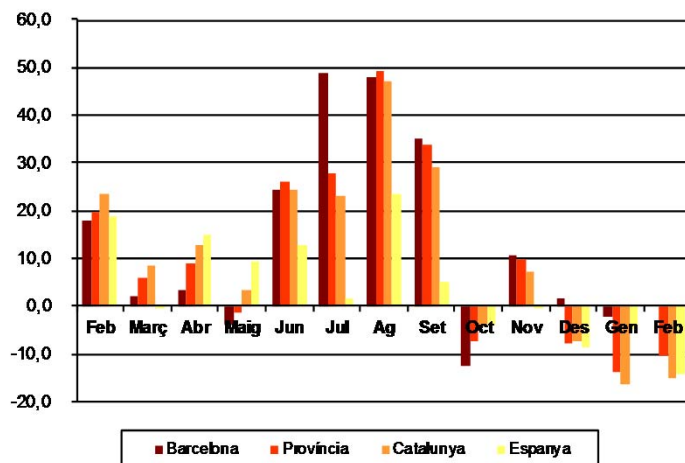
Febrer 2017 *	Nombre de societats constituïdes	% Variació interanual	% Pes de Barcelona s/
Barcelona	805	0,0	-
Província Barcelona	1.449	-10,5	55,6
Catalunya	1.786	-15,2	45,1
Espanya	8.847	-14,4	9,1

*Dades provisionals

Nombre de societats constituïdes a Barcelona 2010-2017



Taxa de variació interanual



Tota aquesta informació es pot consultar a la següent adreça d'internet:
www.bcn.cat/estadistica/catala/dades/economia/renda/tsm