

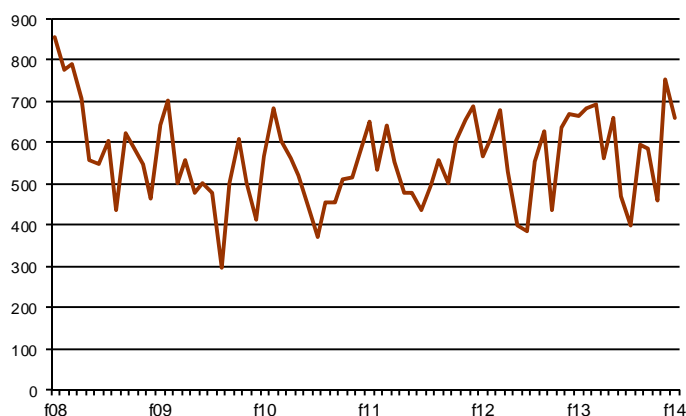


AVANÇ DE DADES ESTADÍSTIQUES DE LA CIUTAT DE BARCELONA SOCIETATS MERCANTILS CONSTITUÏDES. FEBRER 2014

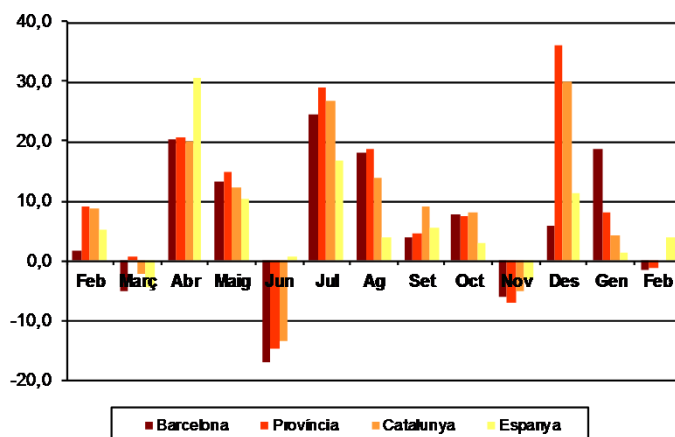
Febrer 2014 *	Nombre de societats constituïdes	% Variació mes anterior	% Variació interanual	% Pes de Barcelona s/
Barcelona	658	-12,8	-1,5	-
Província Barcelona	1.317	-11,2	-1,1	50,0
Catalunya	1.661	-7,4	0,0	39,6
Espanya	8.976	0,2	3,8	7,3

*Dades provisionals

Nombre de societats constituïdes a Barcelona 2008-2014



Taxa de variació interanual 2014



Tota aquesta informació es pot consultar a la següent adreça d'internet:
www.bcn.cat/estadistica/catala/dades/economia/renda/tsm