

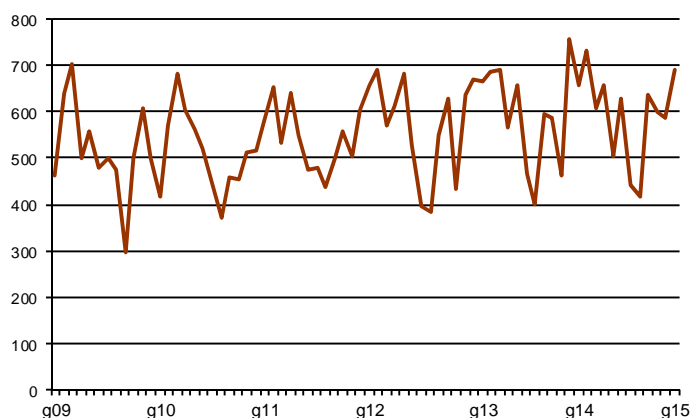


AVANÇ DE DADES ESTADÍSTIQUES DE LA CIUTAT DE BARCELONA SOCIETATS MERCANTILS CONSTITUÏDES. GENER 2015

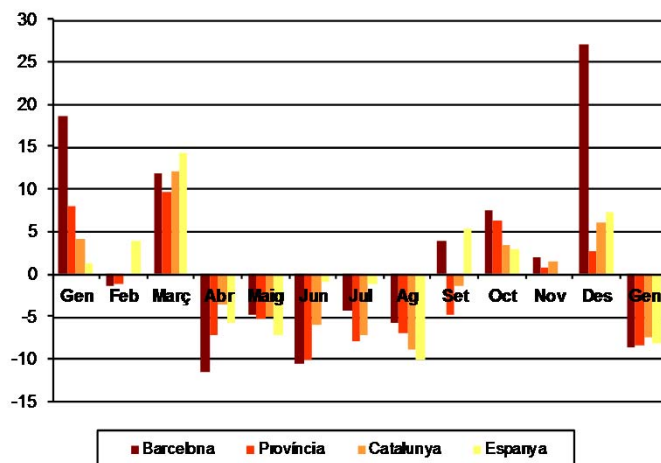
Gener 2015 *	Nombre de societats constituïdes	% Variació interanual	% Pes de Barcelona s/
Barcelona	689	- 8,7	-
Província Barcelona	1.358	- 8,4	50,7
Catalunya	1.661	- 7,4	41,5
Espanya	8.229	- 8,1	8,4

*Dades provisionals

Nombre de societats constituïdes a Barcelona 2008-2015



Taxa de variació interanual 2015



Tota aquesta informació es pot consultar a la següent adreça d'internet:
www.bcn.cat/estadistica/catala/dades/economia/renda/tsm