



Avanç de dades de BARCELONA Renda Tributària, 2017

Districte	Renda tributària mitjana per persona (€/any)		Renda tributària mitjana per llar (€/any)	
	2016	2017	2016	2017
Barcelona	15.389	15.755	37.371	37.881
1. Ciutat Vella	10.183	10.661	25.112	25.523
2. Eixample	17.280	17.754	40.367	40.953
3. Sants-Montjuïc	13.078	13.432	31.735	32.192
4. Les Corts	21.376	21.637	52.433	52.604
5. Sarrià- Sant Gervasi	24.700	25.483	64.199	65.517
6. Gràcia	16.511	16.948	37.480	38.015
7. Horta- Guinardó	13.746	13.998	32.777	33.163
8. Nou Barris	11.217	11.374	27.772	28.034
9. Sant Andreu	13.551	13.798	33.353	33.814
10. Sant Martí	13.996	14.262	34.716	35.166

Font: Atlas de Distribución de Renta de los Hogares. INE

Al setembre de 2019 l'INE va difondre per primer cop l'Atlas de Distribució de Renda de les Llars amb dades de renda tributària de 2015 i 2016. Aquest projecte experimental inclou la construcció d'indicadors estadístics de nivell i distribució de renda de les llars a nivell municipal i inframunicipal a partir de l'enllaç entre els fitxers de població resident de l'INE i la informació tributària (AEAT).

Aquesta operació té caràcter anual, i ofereix el nivell i la distribució de la renda tributària mitjana per persona i per unitat de consum per districtes i seccions censals. [Aquí](#) trobareu els ingressos mitjans per persona i per unitat de consum de Barcelona pels següents àmbits: districtes, barris, àrees estadístiques bàsiques i seccions censals.

En el present avanç us oferim les dades de 2017 que acaba de publicar l'INE, i que palesen un moderat augment de la renda tributària mitjana per persona i per llar en el trienni considerat, en línia amb la trajectòria ascendent del PIB durant el mateix període.

Les dades per districtes mostren un patró molt estable, especialment en els extrems, que durant els trienni 2015-2017 han estat ocupats de forma ininterrompuda per Sarrià-Sant Gervasi en la banda alta (amb 25.483€ el 2017) i per Ciutat Vella (10.661€ el 2017) en la baixa. Entremig, poca variabilitat entre la resta de districtes, amb tres grups principals: Les Corts clarament per sobre de la mitjana; l'Eixample i Gràcia a l'entorn de la mitjana; i Sant Martí, Horta-Guinardó, Sant Andreu, Sants-Montjuïc i Nou Barris, per sota. També s'ha mantingut estable la diferència entre els extrems.

El barri amb renda per persona més elevada de la ciutat continua sent Les Tres Torres (del districte de Sarrià-Sant Gervasi), amb gairebé 30.000€ per persona. Els residents de Ciutat Meridiana (del districte de Nou Barris) també es mantenen com els de renda mitjana més baixa de la ciutat (7.777€). En el trienni 2015-2017 la distància entre seccions censals de la renda mitjana tributària s'ha mantingut força estable, tant per persona com per unitat de consum.

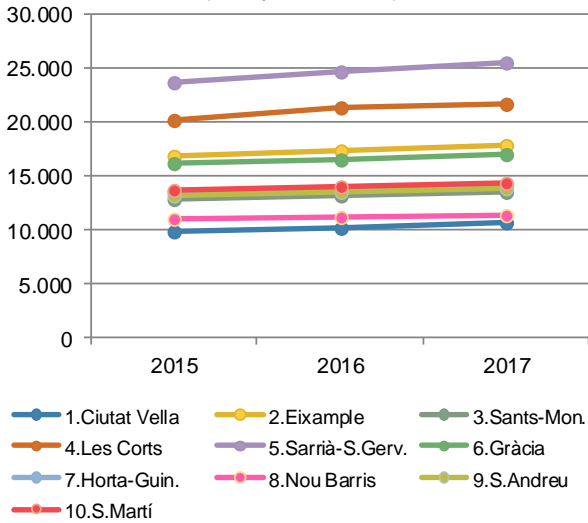
Font: INE, Atlas de Distribución de Renta de los Hogares

Més informació: https://www.bcn.cat/estadistica/catala/dades/economia/renda/atles_renda/index.htm

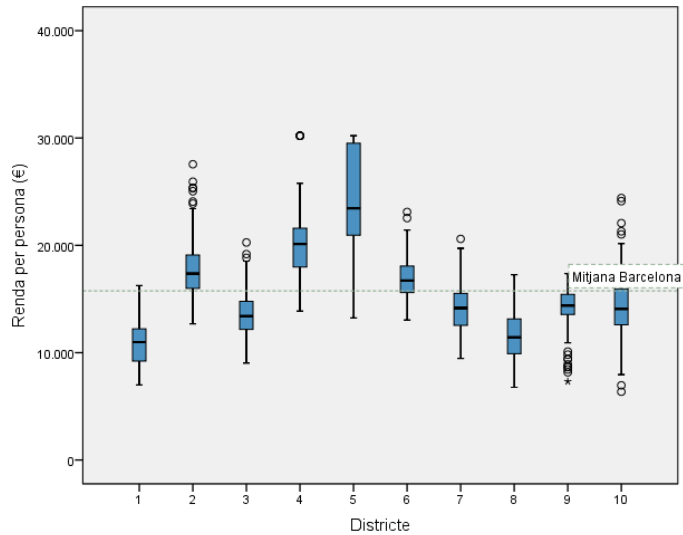
Avanç de dades de BARCELONA

Renda Tributària, 2017

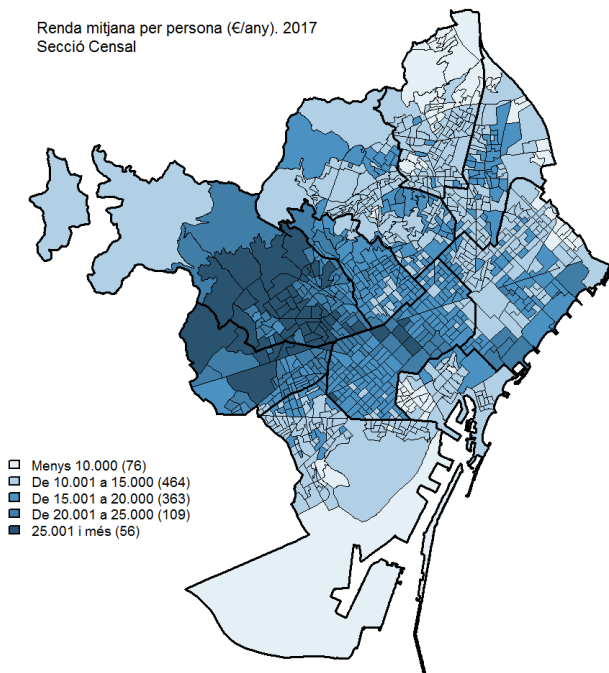
Renda Tributària mitjana per persona (€/any, Districtes)



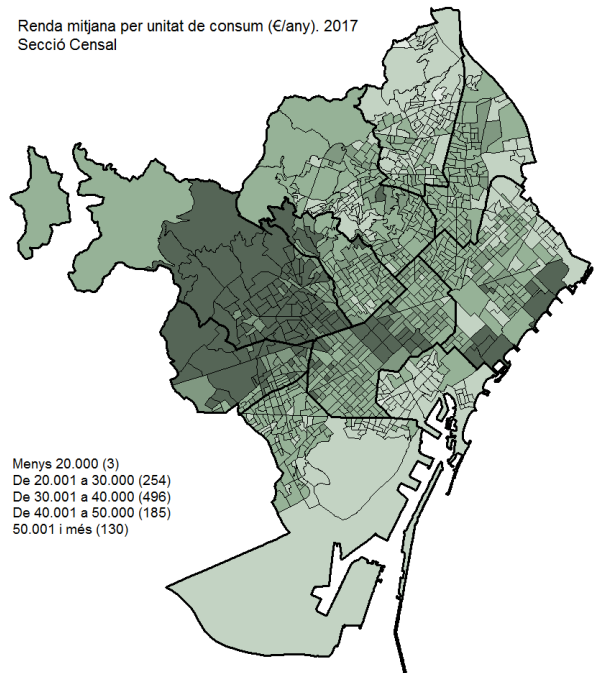
Renda Tributària mitjana per persona (€/2017), agrupació de seccions censals per districtes



Renda mitjana per persona (€/any), 2017
Secció Censal



Renda mitjana per unitat de consum (€/any), 2017
Secció Censal



Font: INE, Atlas de Distribución de Renta de los Hogares

Més informació: https://www.bcn.cat/estadistica/catala/dades/economia/renda/atles_renda/index.htm