

Avanç de dades de BARCELONA

ATUR REGISTRAT, febrer 2019

	Nombre Aturats	% Taxa variació mes anterior	% Taxa variació interanual
Total Barcelona	70.352	-0,3	-5,1
Sexe			
Homes	32.350	-0,4	-5,4
Dones	38.002	-0,3	-4,9
Edat			
16-24 anys	4.326	4,0	4,7
25-44 anys	28.927	-0,8	-5,7
45 i més anys	37.099	-0,5	-5,7
Estudis (1)			
Primaris	3.853	-0,5	-15,2
Secundaris i FP	54.457	0,2	-5,5
Universitaris	11.800	-2,5	-1,7
Sector			
Agricultura	296	-0,3	-19,1
Indústria	5.288	-0,8	-5,4
Construcció	4.176	-2,4	-16,0
Serveis	56.955	-0,5	-4,5
Sense ocupació anterior	3.637	6,2	1,3
Nacionalitat			
Espanyols	55.929	-0,3	-5,9
Estrangers	14.423	-0,5	-2,0
Àmbits territorials			
Barcelona província	286.865	-0,4	-5,0
Catalunya	396.642	-0,4	-5,2
Espanya	3.289.040	0,1	-5,2

(1) No inclou els aturats registrats sense estudis

El nombre d'aturats registrats (70.352) ha disminuït, en dos-cents trenta nou, en relació al mes de gener passat (-0,3%); també ha disminuït (-5,1%) respecte al mes de febrer de 2018.

El total d'aturats per a un mes de febrer és la xifra més baixa des de l'any 2008.

Per sexe, segueixen havent-hi més dones aturades (54,2%) que homes, un fet que es repeteix per al mes de febrer des de l'any 2015.

De manera general, tots els àmbits territorials presenten disminucions similars, al voltant del -5% respecte el mes de febrer de 2018. També presenten disminucions (al voltant de -0,3%), tot i que més lleugeres, respecte el mes de gener anterior excepte Espanya, on augmenta el nombre d'aturats lleument (+0,1%).

Font: Generalitat de Catalunya. Departament de Treball, Afers Socials i Famílies

Més informació:

www.bcn.cat/estadistica/catala/dades/ttreball/mov_lab/atur/evolucio



Avanç de dades de BARCELONA

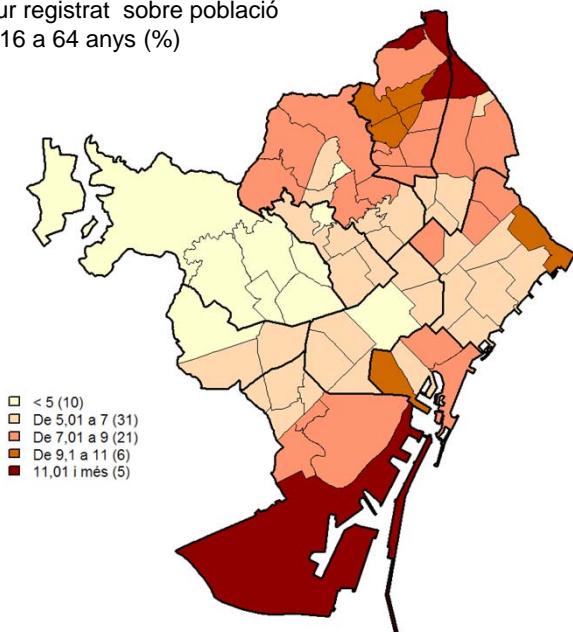
ATUR REGISTRAT, febrer 2019

Districte	Nombre aturats	% Taxa variació mes anterior	% Taxa variació interanual
Barcelona	70.352	-0,3	-4,8
1. Ciutat Vella	6.528	-0,7	-2,4
2. Eixample	9.496	-0,7	-3,1
3. Sants-Montjuïc	8.476	-0,1	-5,0
4. Les Corts	2.750	-0,8	-2,4
5. Sarrià- Sant Gervasi	3.448	-0,8	-1,7
6. Gràcia	4.525	-0,3	-5,2
7. Horta- Guinardó	7.531	-0,9	-5,0
8. Nou Barris	9.605	0,9	-6,9
9. Sant Andreu	7.013	0,4	-5,5
10. Sant Martí	10.969	-0,8	-6,5
NC	12	-	-

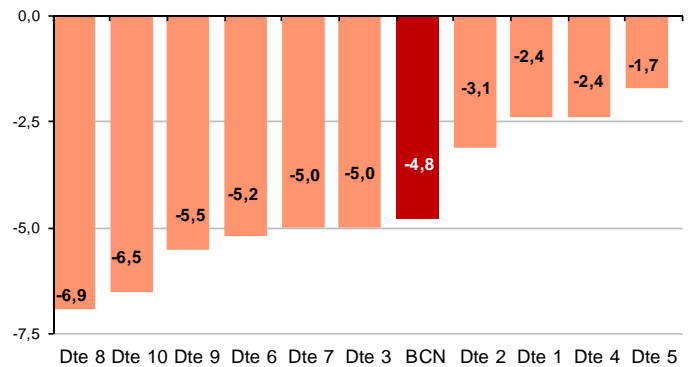
Evolució de l'atur registrat a Barcelona (2011-2019)



Atur registrat sobre població de 16 a 64 anys (%)



Taxa variació interanual per districtes (%)



Font: Generalitat de Catalunya. Departament de Treball, Afers Socials i Famílies

Més informació:

www.bcn.cat/estadistica/catala/dades/ttreball/mov_lab/atur/ sexe , edat , nacionalitat / dte

Estimació pròpia de l'atur registrat per districtes a partir de les dades per codi postal facilitades pel Departament de Treball, Afers Socials i Famílies de la Generalitat de Catalunya