

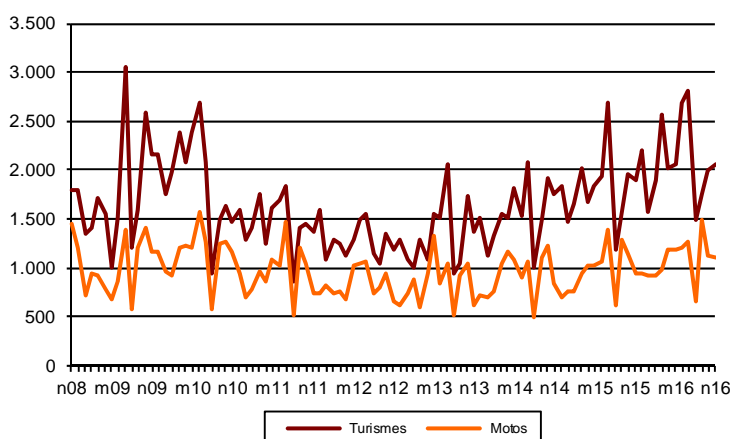


## AVANÇ DE DADES ESTADÍSTIQUES DE LA CIUTAT DE BARCELONA MATRICULACIÓ DE VEHICLES. NOVEMBRE 2016

Novembre 2016	Nombre matriculacions	% Taxa variació interanual acumulada gener-novembre	% Taxa variació interanual
<b>Turismes</b>			
Barcelona	2.062	15,1	8,9
AMB	4.622	11,4	8,0
Prov Barcelona	12.913	9,3	15,4
Catalunya	16.851	9,9	13,2
Espanya	99.463	12,7	13,7
<b>Motos</b>			
Barcelona	1.110	10,1	17,8
AMB	1.800	12,1	16,5
Prov Barcelona	3.613	17,7	62,2
Catalunya	4.122	16,7	55,7
Espanya	11.976	12,6	37,1

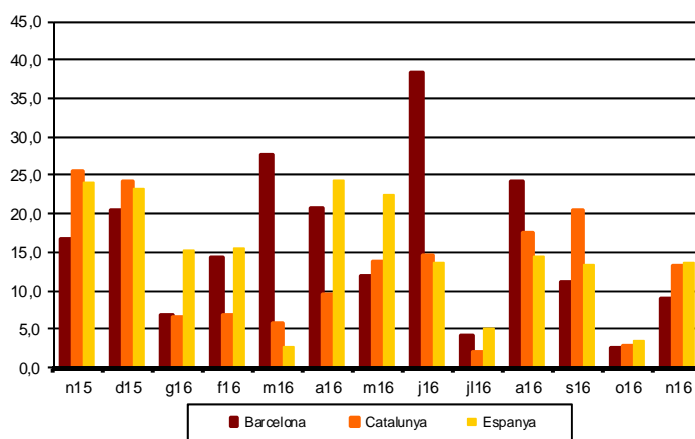
Evolució mensual matriculació turismes i motos.

2008-2016



Matriculació turismes segons àmbits territorials

(% Variació interanual)



Tota aquesta informació es pot consultar a la següent adreça d'internet:  
[www.bcn.cat/estadistica/catala/dades/economia/mat\\_vehicles/](http://www.bcn.cat/estadistica/catala/dades/economia/mat_vehicles/)