



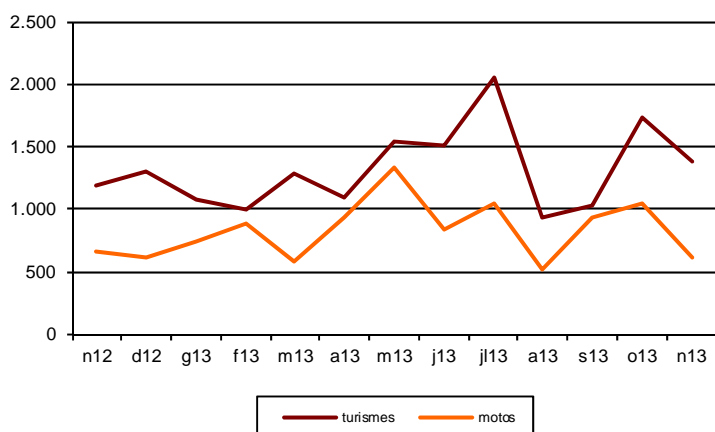
AVANÇ DE DADES ESTADÍSTIQUES DE LA CIUTAT DE BARCELONA MATRICULACIÓ DE VEHICLES. NOVEMBRE 2013

Novembre 2013	Nombre matriculacions	% Taxa variació mes anterior	% Taxa variació interanual
Turismes			
Barcelona	1.377	-20,5	16,0
Camb	2.805	-19,2	21,9
Prov Barcelona	7.477	-13,2	36,3
Catalunya	9.667	-12,8	37,2
Espanya	55.226	-11,3	30,2
Motos			
Barcelona	609	-41,3	-7,0
Camb	971	-42,3	-5,7
Prov Barcelona	1.392	-41,9	4,0
Catalunya	1.656	-42,9	5,7
Espanya	6.019	-38,5	9,1

Camb= Consorci àrea metropolitana Barcelona

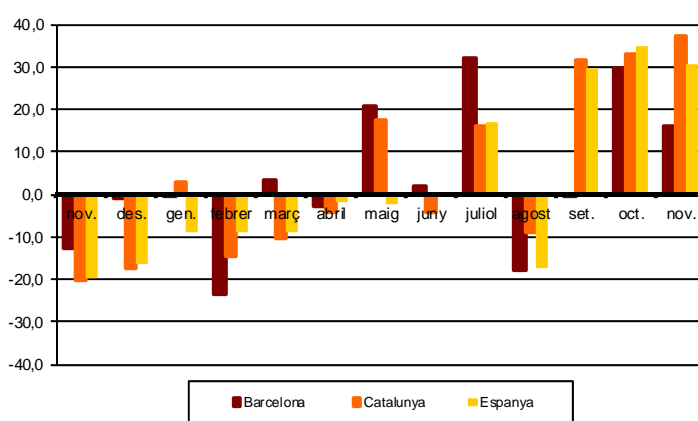
Evolució mensual matriculació turismes i motos.

2012-2013



Matriculació turismes segons àmbits territorials

(% Variació interanual)



Tota aquesta informació es pot consultar a la següent adreça d'internet:
www.bcn.cat/estadistica/catala/dades/economia/mat_vehicles/