

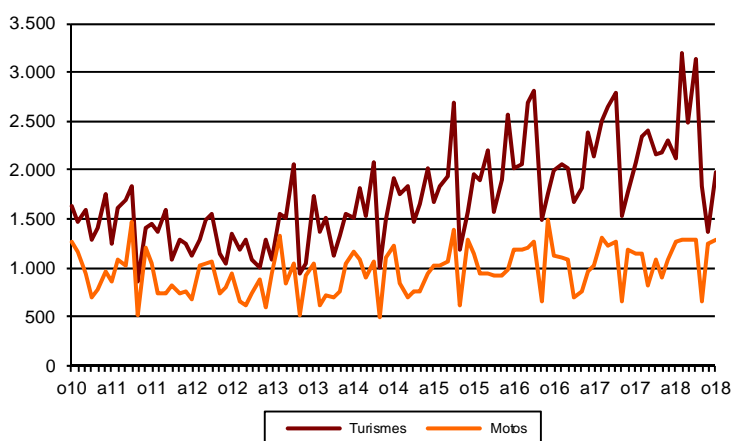


AVANÇ DE DADES ESTADÍSTIQUES DE LA CIUTAT DE BARCELONA MATRICULACIÓ DE VEHICLES. OCTUBRE 2018

Octubre 2018	Nombre matriculacions	% Taxa variació interanual acumulada gener-octubre	% Taxa variació interanual
Turismes			
Barcelona	1.973	6,7	-4,9
AMB	4.497	6,3	0,0
Prov Barcelona	10.389	-5,8	-17,3
Catalunya	14.320	-2,8	-13,0
Espanya	95.517	8,7	-7,4
Motos			
Barcelona	1.281	11,5	11,9
AMB	2.168	10,6	16,5
Prov Barcelona	3.158	10,1	18,8
Catalunya	3.901	11,0	20,2
Espanya	14.626	16,1	15,6

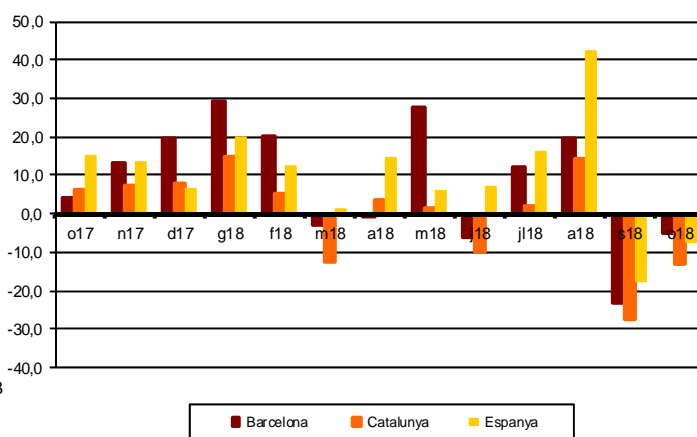
Evulció mensual matriculació turismes i motos.

2010-2018



Matriculació turismes segons àmbits territorials

(% Variació interanual)



Font: Ministerio del Interior. Dirección General de Tráfico (DGT)

Tota aquesta informació es pot consultar a la següent adreça d'internet:
www.bcn.cat/estadistica/catala/dades/economia/mat_vehicles/