

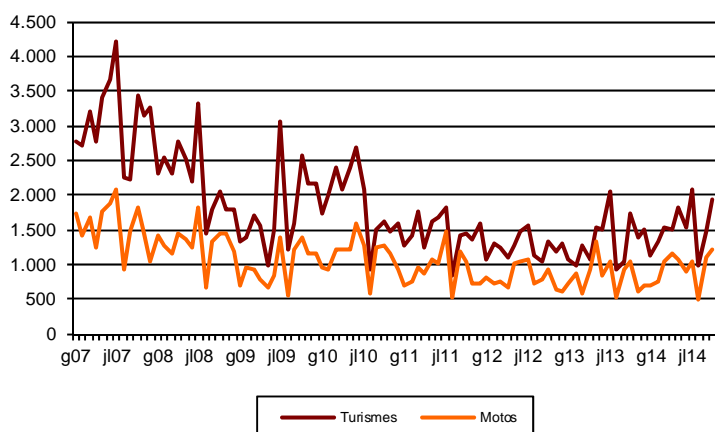


## AVANÇ DE DADES ESTADÍSTIQUES DE LA CIUTAT DE BARCELONA MATRICULACIÓ DE VEHICLES. OCTUBRE 2014

Octubre 2014	Nombre matriculacions	% Taxa variació interanual acumulada gener-octubre	% Taxa variació interanual
<b>Turismes</b>			
Barcelona	1.925	15,5	11,1
AMB	4.217	11,3	21,5
Prov Barcelona	11.284	20,4	31,0
Catalunya	14.377	19,2	29,8
Espanya	79.680	19,4	27,9
<b>Motos</b>			
Barcelona	1.223	7,6	17,9
AMB	2.035	2,7	20,8
Prov Barcelona	2.874	13,0	20,1
Catalunya	3.423	12,7	18,0
Espanya	11.375	17,2	16,3

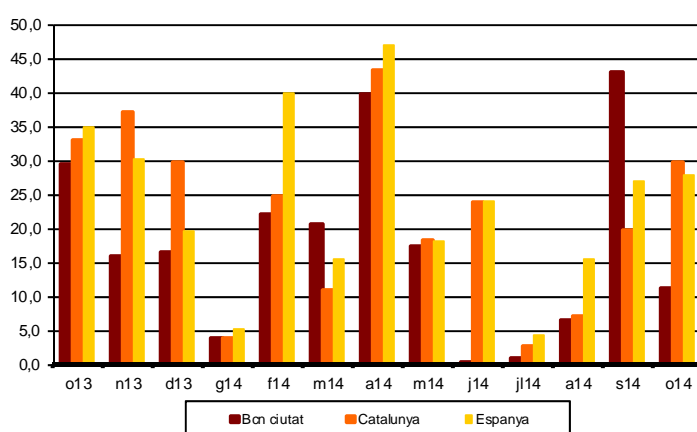
Evulció mensual matriculació turismes i motos.

2007-2014



Matriculació turismes segons àmbits territorials

(% Variació interanual)



Tota aquesta informació es pot consultar a la següent adreça d'internet:  
[www.bcn.cat/estadistica/catala/dades/economia/mat\\_vehicles/](http://www.bcn.cat/estadistica/catala/dades/economia/mat_vehicles/)