

Avanç de dades de BARCELONA

MATRICULACIÓ DE VEHICLES, setembre 2020

	Setembre 2020		Var.interanual (%) acumulat gn-stbre 2020
	Nombre matriculacions	Var.interanual (%)	
TOTAL VEHICLES	3.355	2,5	-9,4
Turismes			
Barcelona	1.463	-5,9	-26,0
AMB	3.387	2,1	-24,8
Província Bcn	8.855	-1,1	-35,2
Catalunya	11.949	-1,7	-34,2
Espanya	78.935	-11,4	-37,5
Motos			
Barcelona	1.370	7,8	-8,8
AMB	2.185	5,8	-11,8
Província Bcn	3.322	9,4	-11,4
Catalunya	4.084	9,7	-12,3
Espanya	16.129	5,5	-12,3

Dades provisionals.

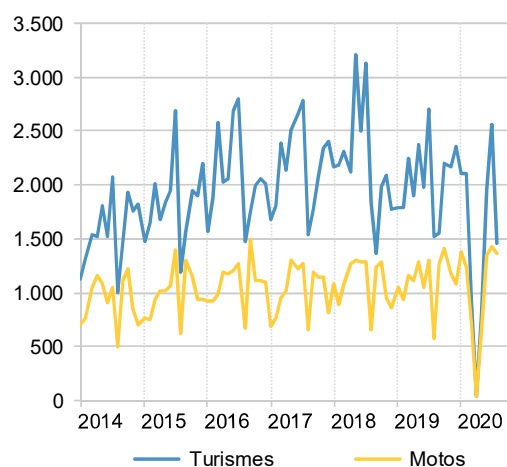
Les agregacions territorials corresponen al municipi on s'ha domiciliat el vehicle.

El nombre de vehicles que s'ha matriculat durant el mes de setembre 2020 a Barcelona ciutat és de 3.355, dada que va confirmant la recuperació de la caiguda dels darrers mesos de crisi covid-19 representant un creixement relatiu del 2,5% respecte la matriculació de setembre de fa un any. Es manté però un dèficit del 9,4% respecte l'acumulat dels nou mesos.

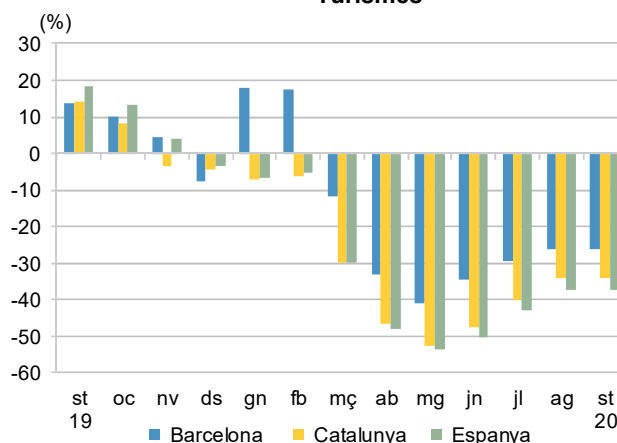
Els turismes matriculats han estat 1.463, un 5,9% menys que fa un any i un -26% en l'acumulat fins al setembre. A la resta d'àmbits la variació interanual acumulada oscil·la fins al -37,5% del conjunt d'Espanya.

Aquest mes torna a esser especialment favorable a la matriculació de motos amb 1.370 noves unitats a la ciutat de Barcelona, un 7,8% superior a fa un any, increment similar al de la resta d'àmbits. L'acumulat interanual segueix negatiu entre l'-8,8% de Barcelona i el coincident -12,3% de Catalunya i d'Espanya.

Turismes i motos matriculats per mesos



Taxa de variació interanual acumulada %.
Turismes



Font: Elaboració pròpia a partir de les dades del Ministerio del Interior. Dirección General de Trafico (DGT)
 Más informació: https://www.bcn.cat/estadistica/catala/dades/economia/mat_vehicles