

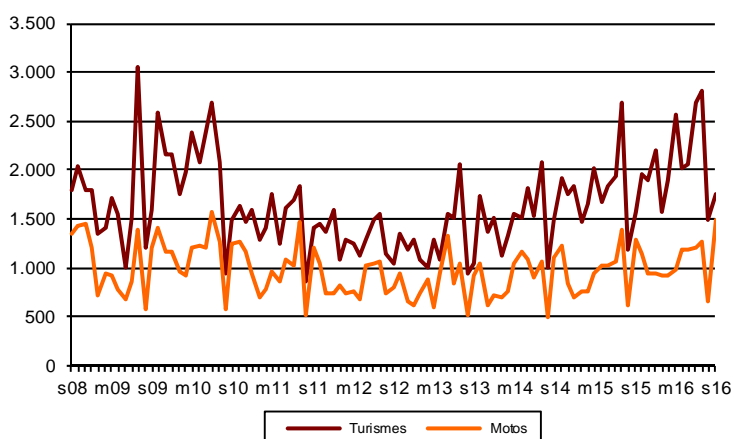


AVANÇ DE DADES ESTADÍSTIQUES DE LA CIUTAT DE BARCELONA MATRICULACIÓ DE VEHICLES. SETEMBRE 2016

Setembre 2016	Nombre matriculacions	% Taxa variació interanual acumulada gener-setembre	% Taxa variació interanual
Turismes			
Barcelona	1.748	17,3	11,2
AMB	4.022	13,3	19,8
Prov Barcelona	11.090	9,3	20,1
Catalunya	14.687	10,4	20,5
Espanya	85.981	13,5	13,5
Motos			
Barcelona	1.493	10,9	15,5
AMB	2.518	12,8	21,2
Prov Barcelona	3.553	14,0	21,6
Catalunya	4.332	13,4	23,2
Espanya	14.701	10,8	15,4

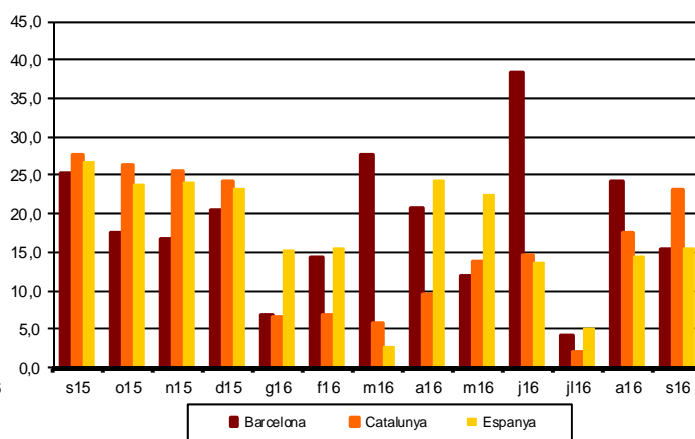
Evolució mensual matriculació turismes i motos.

2008-2016



Matriculació turismes segons àmbits territorials

(% Variació interanual)



Tota aquesta informació es pot consultar a la següent adreça d'internet:
www.bcn.cat/estadistica/catala/dades/economia/mat_vehicles/