

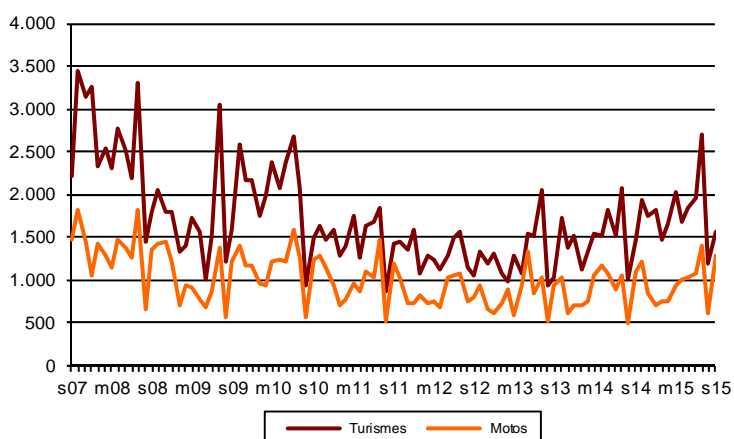


AVANÇ DE DADES ESTADÍSTIQUES DE LA CIUTAT DE BARCELONA MATRICULACIÓ DE VEHICLES. SETEMBRE 2015

Setembre 2015	Nombre matriculacions	% Taxa variació interanual acumulada gener-setembre	% Taxa variació interanual
Turismes			
Barcelona	1.572	20,0	6,1
AMB	3.356	36,3	16,9
Prov Barcelona	9.231	28,1	25,2
Catalunya	12.192	29,5	27,6
Espanya	75.773	25,5	26,7
Motos			
Barcelona	1.293	23,3	17,2
AMB	2.076	41,5	15,7
Prov Barcelona	2.921	40,5	13,3
Catalunya	3.516	40,2	14,7
Espanya	12.744	24,4	18,5

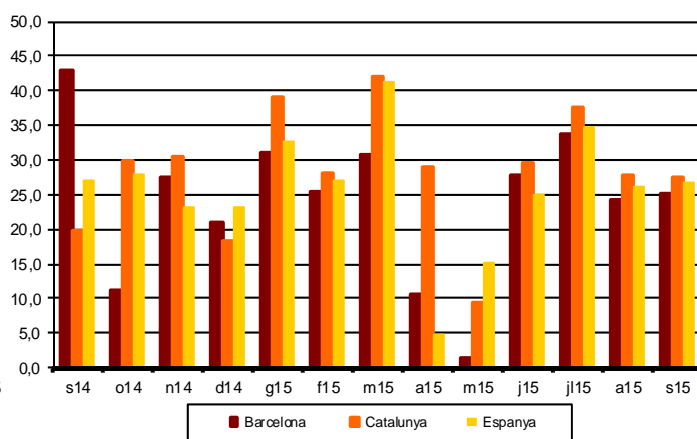
Evolució mensual matriculació turismes i motos.

2007-2015



Matriculació turismes segons àmbits territorials

(% Variació interanual)



Tota aquesta informació es pot consultar a la següent adreça d'internet:
www.bcn.cat/estadistica/catala/dades/economia/mat_vehicles/