



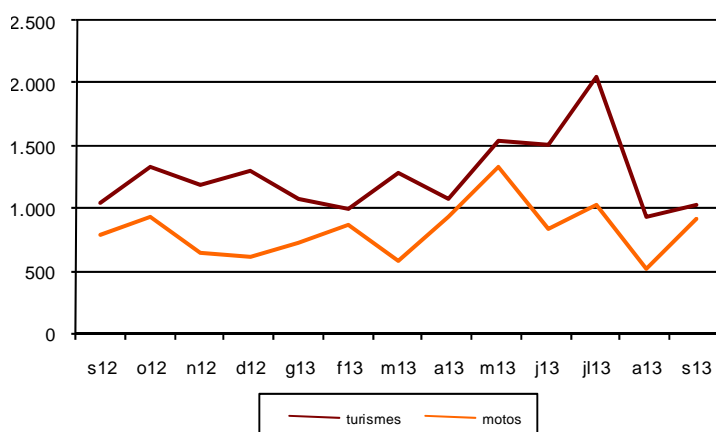
## AVANÇ DE DADES ESTADÍSTIQUES DE LA CIUTAT DE BARCELONA MATRICULACIÓ DE VEHICLES. SETEMBRE 2013

Setembre 2013	Nombre matriculacions	% Taxa variació mes anterior	% Taxa variació interanual
<b>Turismes</b>			
Barcelona	<b>1.036</b>	<b>10,8</b>	<b>-0,7</b>
Camb	<b>2.176</b>	<b>10,2</b>	<b>19,4</b>
Prov Barcelona	<b>6.128</b>	<b>22,1</b>	<b>30,7</b>
Catalunya	<b>7.987</b>	<b>13,2</b>	<b>31,7</b>
Espanya	<b>47.087</b>	<b>12,7</b>	<b>29,6</b>
<b>Motos</b>			
Barcelona	<b>926</b>	<b>77,4</b>	<b>17,4</b>
Camb	<b>1.525</b>	<b>73,3</b>	<b>19,7</b>
Prov Barcelona	<b>2.067</b>	<b>57,8</b>	<b>18,6</b>
Catalunya	<b>2.541</b>	<b>40,5</b>	<b>19,6</b>
Espanya	<b>8.665</b>	<b>15,4</b>	<b>13,7</b>

Camb= Consorci àrea metropolitana Barcelona

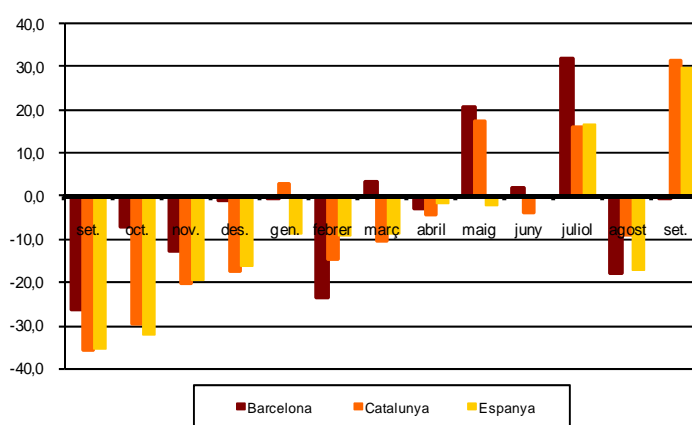
Evolució mensual matriculació turismes i motos.

2012-2013



Matriculació turismes segons àmbits territorials

(% Variació interanual)



Tota aquesta informació es pot consultar a la següent adreça d'internet:  
[www.bcn.cat/estadistica/catala/dades/economia/mat\\_vehicles/](http://www.bcn.cat/estadistica/catala/dades/economia/mat_vehicles/)