



Avanç de dades de BARCELONA MATRICULACIÓ DE VEHICLES, agost 2020

	Agost 2020		Var.interanual (%) acumulat gn-ag 2020
	Nombre matriculacions	Var.interanual (%)	
TOTAL VEHICLES	3.730	56,3	-10,7
Turismes			
Barcelona	1.274	-16,2	-28,0
AMB	2.889	-8,2	-27,4
Província Bcn	7.011	-12,0	-38,4
Catalunya	10.240	-9,4	-37,4
Espanya	74.395	-8,8	-39,9
Motos			
Barcelona	704	22,2	-11,3
AMB	1.369	35,7	-14,3
Província Bcn	2.111	30,7	-14,2
Catalunya	2.990	26,4	-15,1
Espanya	14.038	17,7	-14,5

Dades provisionals.

Les agregacions territorials corresponen al municipi on s'ha domiciliat el vehicle.

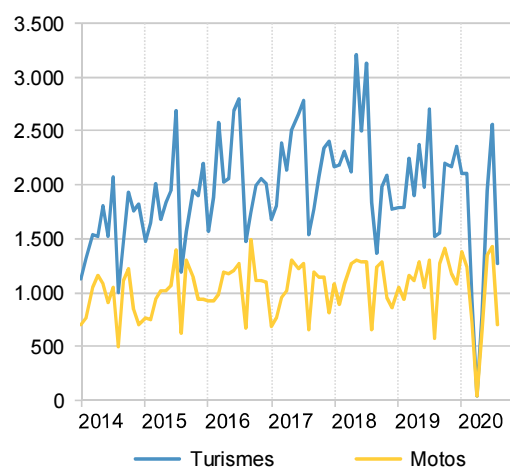
El nombre de vehicles que s'ha matriculat durant l'agost 2020 a Barcelona ciutat és de 3.730, dada que va recuperant-se de la caiguda dels darrers mesos de crisi covid-19 representant un creixement relatiu del 56,3% respecte la matriculació de l'agost de fa un any. Es manté però un dèficit del 10,7% respecte l'acumulat dels vuit mesos.

Els turismes matriculats han estat 1.274, un 16,2% menys que fa un any i un -28% en l'acumulat fins a l'agost.

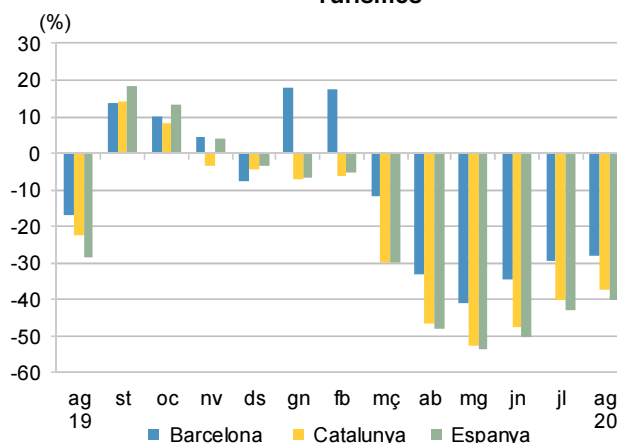
Aquest mes torna a esser especialment favorable a la matriculació de motos amb 704 noves unitats a la ciutat de Barcelona -un 22,2% superior a fa un any- i destacant el 35,7% d'increment interanual de l'AMB. A la resta d'àmbits l'increment està entre el 30,7% de la província de Barcelona i el 17,7% d'Espanya. L'acumulat interanual segueix negatiu entre l'-11,3% de Barcelona i el -15,1% de Catalunya.

A Barcelona ciutat destaquen els més de 1.500 ciclomotors matriculats com a persona jurídica.

Turismes i motos matriculats per mesos



**Taxa de variació interanual acumulada %.
Turismes**



Font: Elaboració pròpia a partir de les dades del Ministerio del Interior. Dirección General de Trafico (DGT)
Més informació: https://www.bcn.cat/estadistica/catala/dades/economia/mat_vehicles/index.htm