

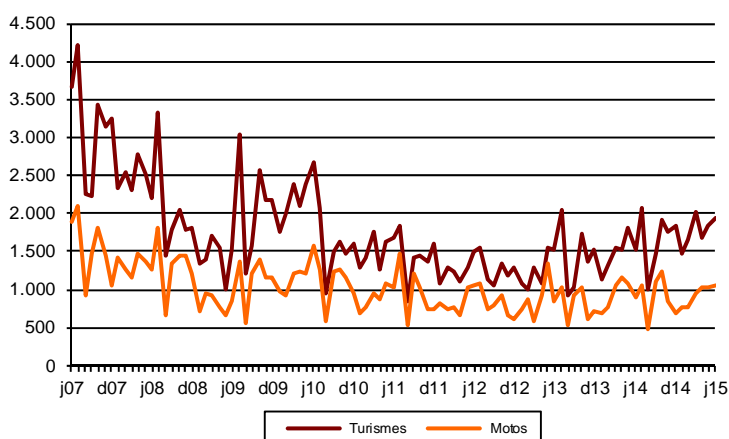


## AVANÇ DE DADES ESTADÍSTIQUES DE LA CIUTAT DE BARCELONA MATRICULACIÓ DE VEHICLES. JUNY 2015

Juny 2015	Nombre matriculacions	% Taxa variació interanual acumulada gener-juny	% Taxa variació interanual
<b>Turismes</b>			
Barcelona	1.946	20,1	27,9
AMB	4.375	42,1	35,2
Prov Barcelona	12.686	27,8	29,7
Catalunya	15.894	28,4	29,5
Espanya	115.612	23,7	24,9
<b>Motos</b>			
Barcelona	1.065	-1,5	18,2
AMB	1.874	17,9	31,1
Prov Barcelona	3.016	18,7	43,9
Catalunya	3.912	18,6	42,6
Espanya	15.376	22,3	34,1

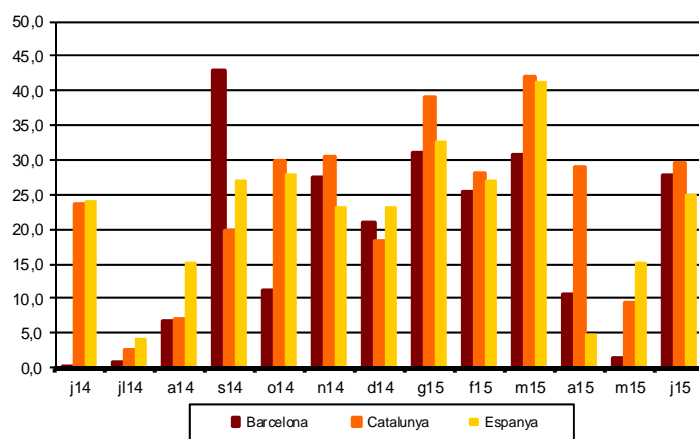
Evolució mensual matriculació turismes i motos.

2007-2015



Matriculació turismes segons àmbits territorials

(% Variació interanual)



Tota aquesta informació es pot consultar a la següent adreça d'internet:  
[www.bcn.cat/estadistica/catala/dades/economia/mat\\_vehicles/](http://www.bcn.cat/estadistica/catala/dades/economia/mat_vehicles/)