

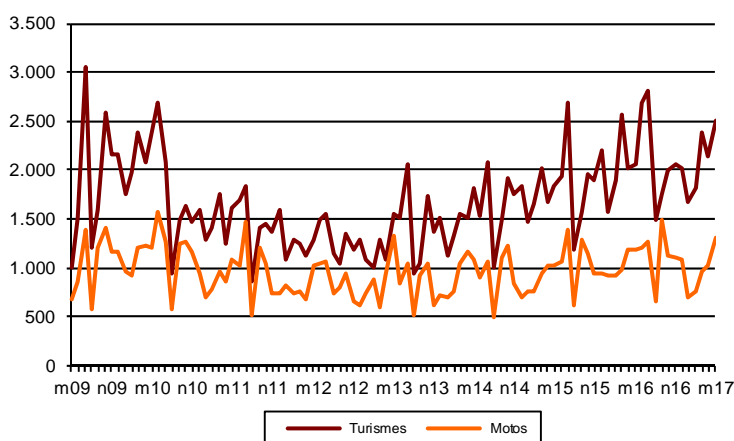


## AVANÇ DE DADES ESTADÍSTIQUES DE LA CIUTAT DE BARCELONA MATRICULACIÓ DE VEHICLES. MAIG 2017

Maig 2017	Nombre matriculacions	% Taxa variació interanual acumulada gener-maig	% Taxa variació interanual
<b>Turismes</b>			
Barcelona	2.512	4,0	22,2
AMB	5.322	7,6	16,7
Prov Barcelona	14.790	9,3	12,8
Catalunya	18.775	8,9	13,0
Espanya	135.478	8,3	13,1
<b>Motos</b>			
Barcelona	1.307	-8,9	10,9
AMB	2.121	-8,9	7,7
Prov Barcelona	3.200	-14,6	4,0
Catalunya	4.021	-12,3	4,6
Espanya	14.631	-8,7	2,9

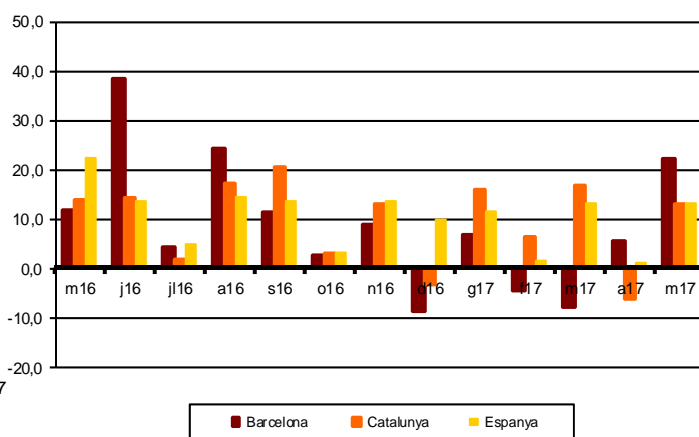
Evolució mensual matriculació turismes i motos.

2009-2017



Matriculació turismes segons àmbits territorials

(% Variació interanual)



Tota aquesta informació es pot consultar a la següent adreça d'internet:  
[www.bcn.cat/estadistica/catala/dades/economia/mat\\_vehicles/](http://www.bcn.cat/estadistica/catala/dades/economia/mat_vehicles/)