

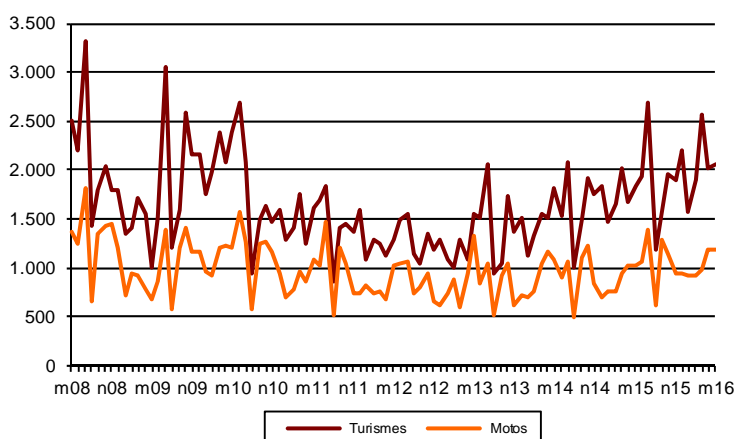


## AVANÇ DE DADES ESTADÍSTIQUES DE LA CIUTAT DE BARCELONA MATRICULACIÓ DE VEHICLES. MAIG 2016

Maig 2016	Nombre matriculacions	% Taxa variació interanual acumulada gener-maig	% Taxa variació interanual
<b>Turismes</b>			
Barcelona	2.056	16,9	12,0
AMB	4.562	11,9	13,7
Prov Barcelona	13.113	7,1	12,5
Catalunya	16.622	8,9	13,9
Espanya	119.831	15,4	22,5
<b>Motos</b>			
Barcelona	1.179	15,7	15,6
AMB	1.970	15,3	11,3
Prov Barcelona	3.077	15,7	12,8
Catalunya	3.844	15,6	9,5
Espanya	14.223	14,1	6,4

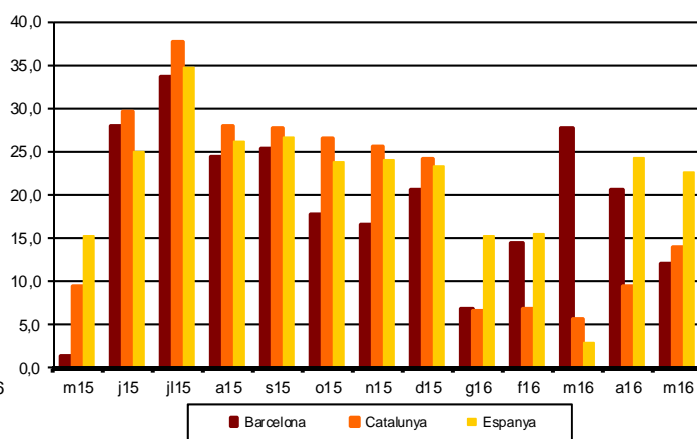
Evolució mensual matriculació turismes i motos.

2008-2016



Matriculació turismes segons àmbits territorials

(% Variació interanual)



Tota aquesta informació es pot consultar a la següent adreça d'internet:  
[www.bcn.cat/estadistica/catala/dades/economia/mat\\_vehicles/](http://www.bcn.cat/estadistica/catala/dades/economia/mat_vehicles/)