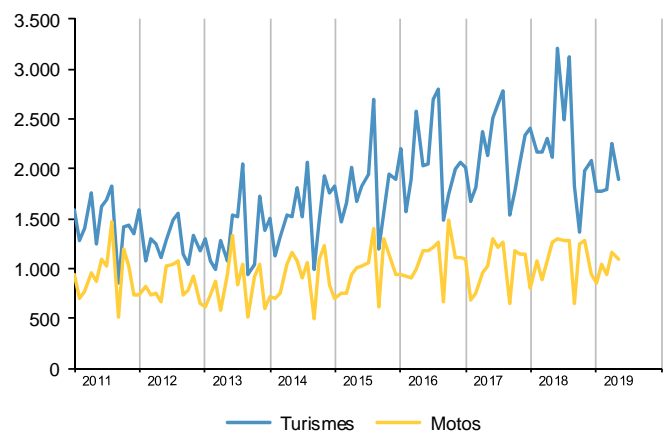




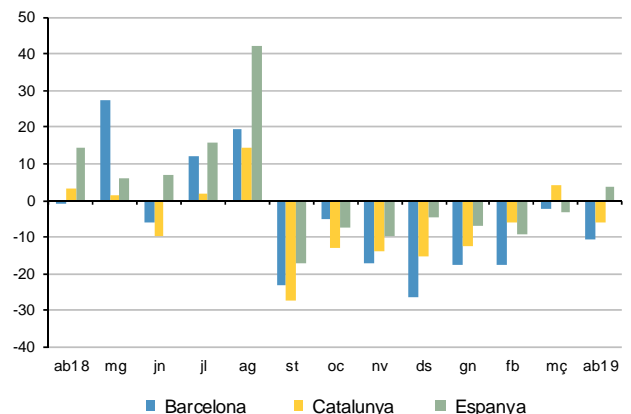
Avanç de dades de BARCELONA MATRICULACIÓ DE VEHICLES, abril 2019

	Nombre matriculacions	% Variació	
		interanual	interanual acumulada gn-ab
Turismes			
Barcelona	1.894	-10,8	-11,9
AMB	4.039	-18,6	-14,7
Província	11.328	-5,1	-5,4
Catalunya	14.848	-6,2	-5,1
Espanya	128.987	3,9	-3,7
Motos			
Barcelona	1.103	-13,4	-1,8
AMB	1.966	-1,6	3,1
Província	3.012	5,8	5,0
Catalunya	3.794	6,2	5,7
Espanya	14.843	8,2	14,9

Evolució mensual matriculació turismes i motos



Taxa de variació interanual %



Dades provisionals.

Les agregacions corresponen al municipi on s'ha domiciliat el vehicle.

El nombre de turismes que s'han matriculat durant l'abril 2019 a Barcelona ciutat és 1.894, un -10,8% menys que l'abril de fa un any. Les motos matriculades han estat 1.103; un -13,4% menys que un any enrere.

Pel que fa a la resta d'àmbits territorials, les taxes interanuals de turismes han estat negatives a tots els àmbits catalans: a l'AMB amb un -18,6%, a la província de Barcelona amb un -5,1% i a Catalunya amb un -6,2%; mentre que la taxa interanual d'Espanya ha estat del 3,9%.

La matriculació de motos presenta taxes interanuals negatives a Barcelona amb el -13,4% i a l'AMB amb -1,6%; i taxes positives a la província de Barcelona amb un 5,8%, a Catalunya amb un 6,2% i a Espanya amb un 8,2%.

Font: Instituto Nacional de Estadística. Estadística de Sociedades Mercantiles.

Més informació:

www.bcn.cat/estadistica/catala/dades/economia/mat_vehicles