

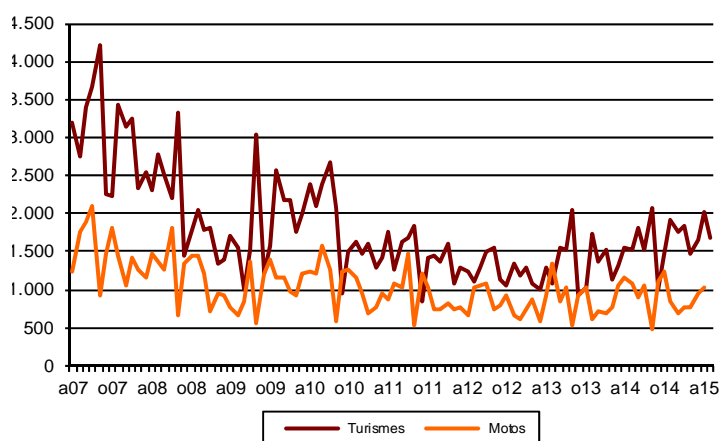


AVANÇ DE DADES ESTADÍSTIQUES DE LA CIUTAT DE BARCELONA MATRICULACIÓ DE VEHICLES. ABRIL 2015

Abril 2015	Nombre matriculacions	% Taxa variació interanual acumulada gener-abril	% Taxa variació interanual
Turismes			
Barcelona	1.680	24,0	10,7
AMB	3.782	56,6	77,6
Prov Barcelona	12.088	33,6	30,5
Catalunya	14.986	34,3	29,0
Espanya	86.329	25,8	4,8
Motos			
Barcelona	1.016	-5,1	-12,4
AMB	1.654	18,6	23,8
Prov Barcelona	2.834	14,3	16,1
Catalunya	3.395	13,5	15,2
Espanya	11.406	19,4	14,5

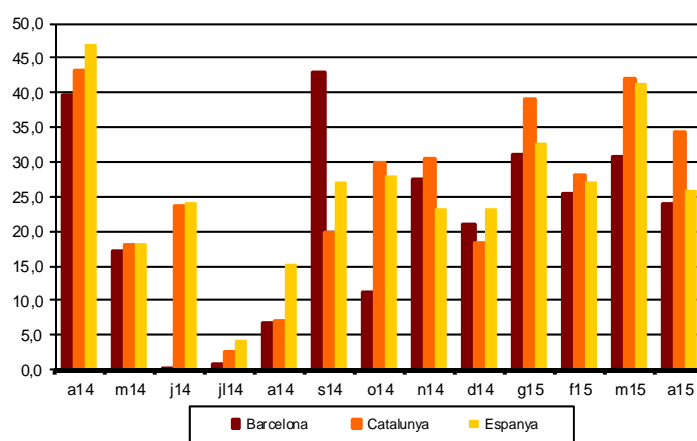
Evolució mensual matriculació turismes i motos.

2007-2015



Matriculació turismes segons àmbits territorials

(% Variació interanual)



Tota aquesta informació es pot consultar a la següent adreça d'internet:
www.bcn.cat/estadistica/catala/dades/economia/mat_vehicles/