

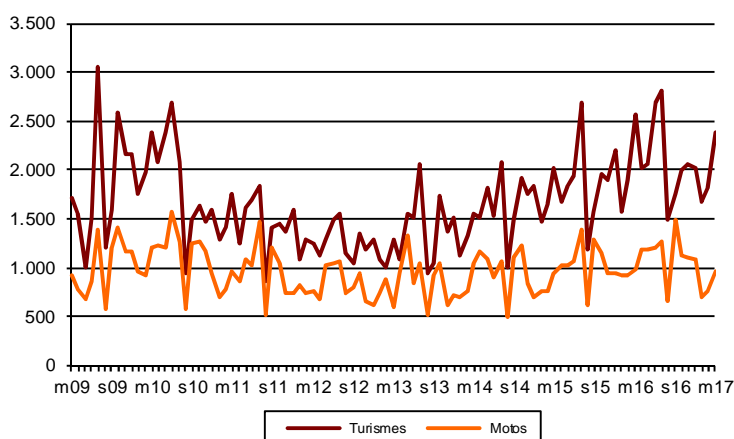


## AVANÇ DE DADES ESTADÍSTIQUES DE LA CIUTAT DE BARCELONA MATRICULACIÓ DE VEHICLES. MARÇ 2017

Març 2017	Nombre matriculacions	% Taxa variació interanual acumulada gener-març	% Taxa variació interanual
<b>Turismes</b>			
Barcelona	2.381	-2,8	-7,5
AMB	5.230	8,2	2,7
Prov Barcelona	14.945	14,0	17,1
Catalunya	19.235	13,2	16,7
Espanya	134.727	8,9	13,1
<b>Motos</b>			
Barcelona	954	-15,1	-3,7
AMB	1.640	-14,6	-4,6
Prov Barcelona	2.430	-17,6	-8,2
Catalunya	3.042	-16,2	-4,8
Espanya	11.206	-12,0	1,3

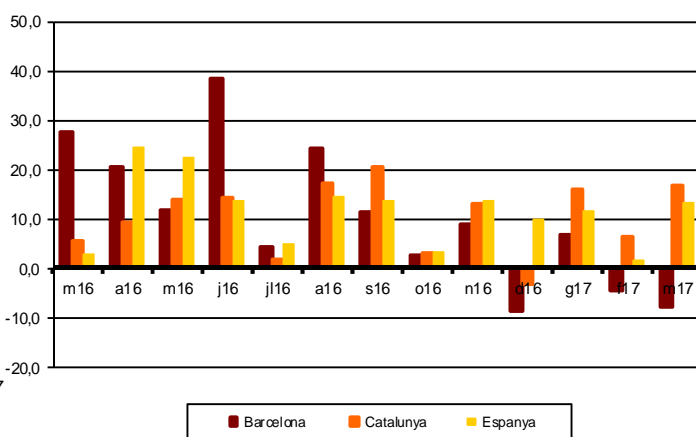
Evolució mensual matriculació turismes i motos.

2009-2017



Matriculació turismes segons àmbits territorials

(% Variació interanual)



Tota aquesta informació es pot consultar a la següent adreça d'internet:  
[www.bcn.cat/estadistica/catala/dades/economia/mat\\_vehicles/](http://www.bcn.cat/estadistica/catala/dades/economia/mat_vehicles/)