

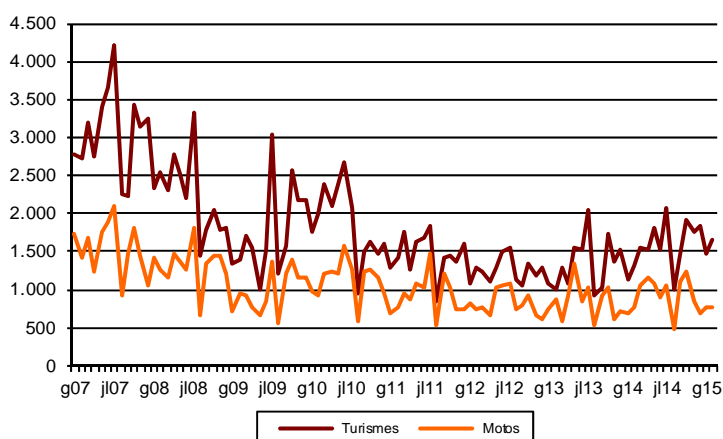


AVANÇ DE DADES ESTADÍSTIQUES DE LA CIUTAT DE BARCELONA MATRICULACIÓ DE VEHICLES. FEBRER 2015

| Febrer 2015 | Nombre matriculacions | % Taxa variació interanual acumulada gener-febrer | % Taxa variació interanual |
|-----------------|-----------------------|---|----------------------------|
| Turismes | | | |
| Barcelona | 1.655 | 28,0 | 25,3 |
| AMB | 3.714 | 31,4 | 27,6 |
| Prov Barcelona | 9.854 | 31,3 | 27,1 |
| Catalunya | 12.684 | 33,1 | 28,2 |
| Espanya | 90.028 | 29,4 | 26,9 |
| Motos | | | |
| Barcelona | 754 | 4,3 | -0,3 |
| AMB | 1.244 | 13,0 | 12,0 |
| Prov Barcelona | 1.760 | 12,7 | 11,0 |
| Catalunya | 2.070 | 11,0 | 8,7 |
| Espanya | 6.993 | 16,7 | 15,4 |

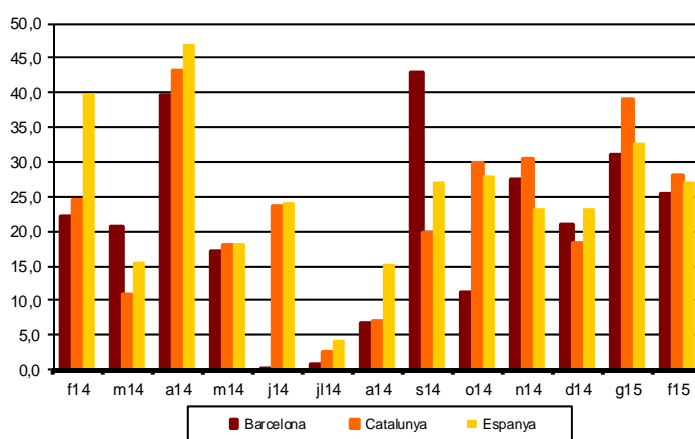
Evolució mensual matriculació turismes i motos.

2007-2015



Matriculació turismes segons àmbits territorials

(% Variació interanual)



Tota aquesta informació es pot consultar a la següent adreça d'internet:
www.bcn.cat/estadistica/catala/dades/economia/mat_vehicles/