



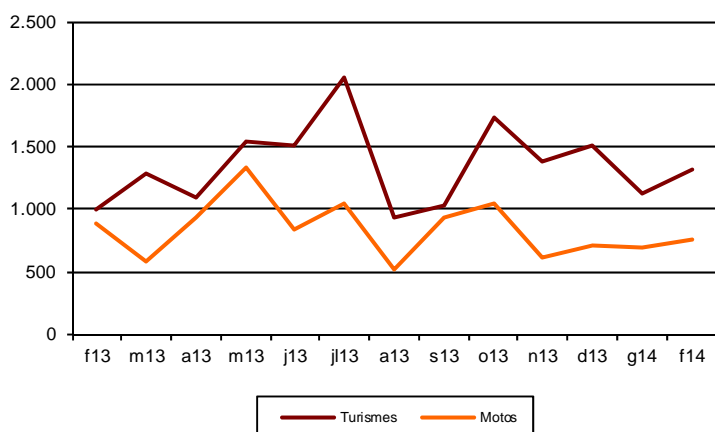
AVANÇ DE DADES ESTADÍSTIQUES DE LA CIUTAT DE BARCELONA MATRICULACIÓ DE VEHICLES. FEBRER 2014

| Febrer 2014 | Nombre matriculacions | % Taxa variació mes anterior | % Taxa variació interanual |
|-----------------|-----------------------|------------------------------|----------------------------|
| Turismes | | | |
| Barcelona | 1.321 | 17,8 | 22,2 |
| CAMB | 2.910 | 21,4 | 33,6 |
| Prov Barcelona | 7.750 | 20,0 | 27,2 |
| Catalunya | 9.893 | 20,1 | 24,6 |
| Espanya | 70.934 | 32,9 | 39,8 |
| Motos | | | |
| Barcelona | 756 | 8,5 | 3,1 |
| Camb | 1.111 | 6,8 | -3,6 |
| Prov Barcelona | 1.585 | 5,2 | 2,7 |
| Catalunya | 1.904 | 7,3 | 6,2 |
| Espanya | 6.060 | 3,3 | 8,2 |

CAMB= Consorci àrea metropolitana Barcelona

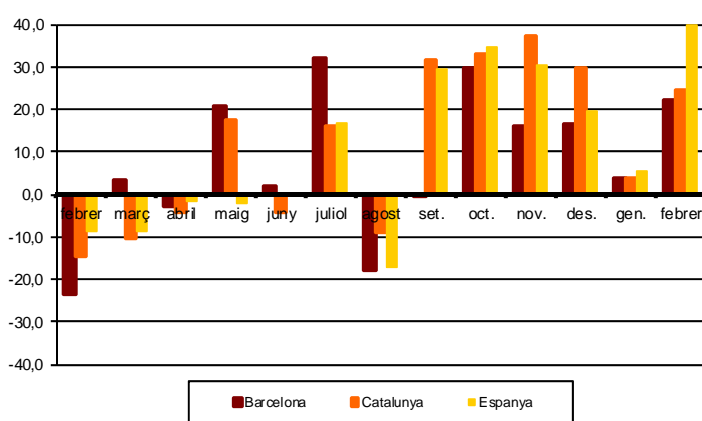
Evolució mensual matriculació turismes i motos.

2013-2014



Matriculació turismes segons àmbits territorials

(% Variació interanual)



Tota aquesta informació es pot consultar a la següent adreça d'internet:
www.bcn.cat/estadistica/catala/dades/economia/mat_vehicles/