

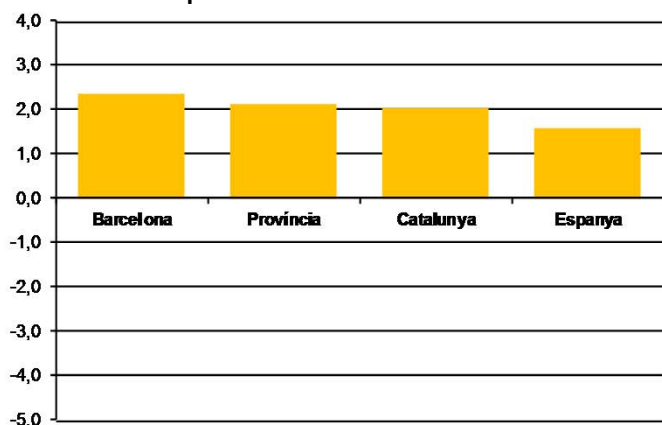


## AVANÇ DE DADES ESTADÍSTIQUES DE LA CIUTAT DE BARCELONA

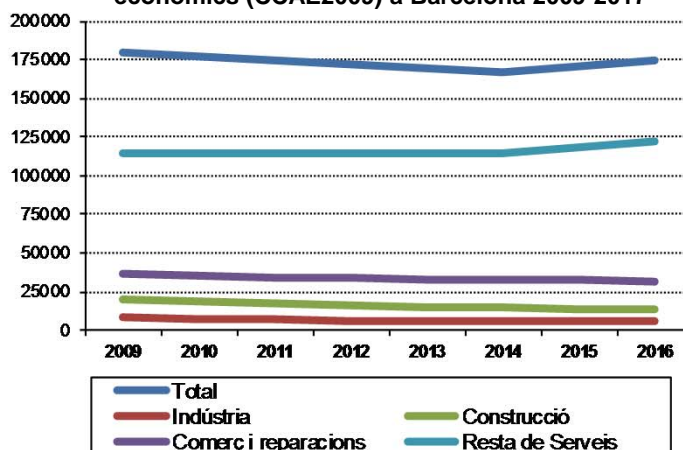
### NOMBRE D'EMPRESSES I ESTABLIMENTS A LA CIUTAT DE BARCELONA. DIRCE. GENER 2017

	Empreses		Establiments	
	Nombre	%Taxa increment interanual	Nombre	%Taxa increment interanual
<b>Total</b>	<b>178.607</b>	<b>2,5</b>	<b>213.046</b>	<b>2,7</b>
Indústria	5.804	1,8	6.061	0,4
Construcció	14.068	-1,4	17.020	0,1
Comerç i reparacions	32.042	0,0	42.829	0,5
Resta de serveis	126.693	3,7	147.136	3,8
Sense assalariats	105.153	3,4	126.471	3,8
De 1 a 19 assalariats	68.951	1,2	80.259	0,9
De 20 a 99 assalariats	3.460	2,8	5.288	4,3
Més de 100 assalariats	1.043	8,0	1.028	8,9
Persones físiques	79.139	7,2	94.003	7,1
Societats anònimes	6.774	-4,1	11.837	-5,6
Societats limitades	74.049	2,4	87.509	2,8
Altres formes	18.645	-10,5	19.697	-10,4
Barcelona	174.209	2,5	213.046	2,7
Província Barcelona	450.451	2,3	515.075	2,3
Catalunya	596.196	2,1	684.290	2,1
Espanya	3.236.582	1,4	3.707.316	1,5

Taxa d'increment interanual del nombre d'empreses per àmbits territorials. 2017/2016



Evolució de les empreses per grans sectors econòmics (CCAE2009) a Barcelona 2009-2017



Font: Instituto Nacional de Estadística. Explotación estadística del directorio central de empresas. DIRCE

Tota aquesta informació es pot consultar a la següent adreça d'internet:  
[www.bcn.cat/estadistica/catala/dades/economia/dirce](http://www.bcn.cat/estadistica/catala/dades/economia/dirce)