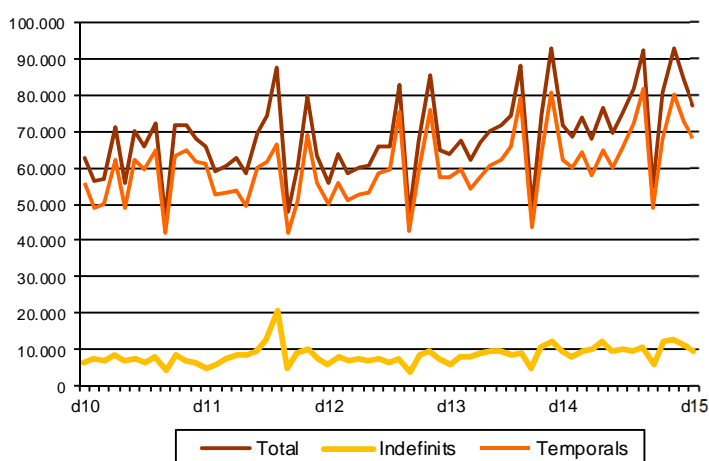




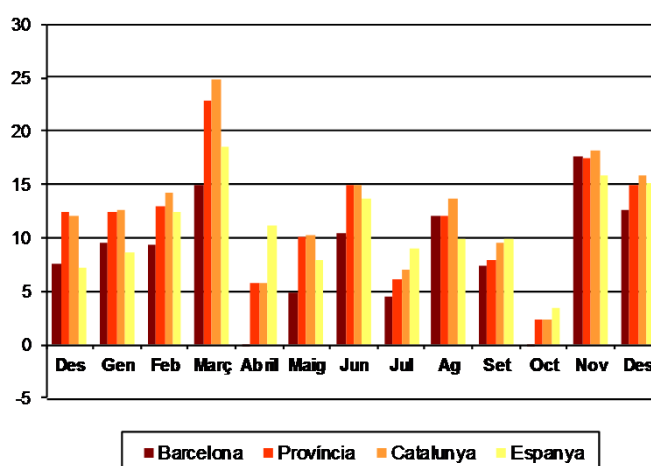
AVANÇ DE DADES ESTADÍSTIQUES DE LA CIUTAT DE BARCELONA CONTRACTES LABORALS REGISTRATS. DESEMBRE 2015

Desembre 2015	Nombre contractes	% Taxa variació interanual acumulada gener-desembre	% Taxa variació interanual
TOTAL	77.130	8,2	12,7
Tipologia			
Indefinits	9.357	15,0	13,4
Temporals	67.773	7,2	12,6
Sexe			
Homes	36.345	8,8	12,2
Dones	40.785	7,7	13,1
Nacionalitat			
Epanyols	62.148	8,8	12,0
Estrangers	14.982	5,7	15,5
Àmbits territorials			
Barcelona província	167.584	11,2	15,0
Catalunya	215.647	11,9	15,9
Espanya	1.594.915	11,1	15,2

Evolució contractes registrats a Barcelona. 2010-2015



Taxa de variació interanual. 2014-2015



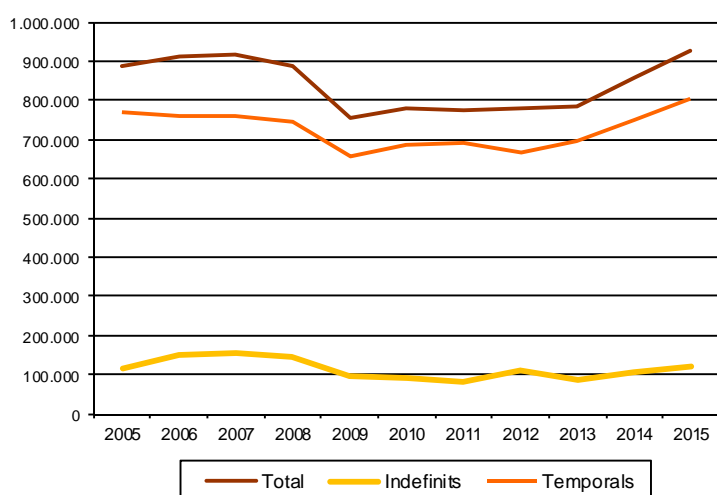
Tota aquesta informació es pot consultar a la següent adreça d'internet:
www.bcn.cat/estadistica/catala/dades/ttreball/mov_lab/contr



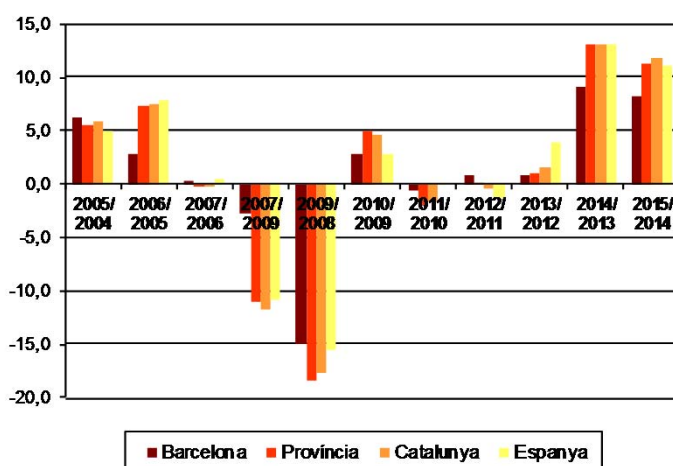
AVANÇ DE DADES ESTADÍSTIQUES DE LA CIUTAT DE BARCELONA CONTRACTES LABORALS REGISTRATS. ANY 2015

Any 2015	Nombre contractes	Variació absoluta	% Taxa variació interanual
Total	927.498	70.177	8,2
Indefinits	123.231	16.048	15,0
Temporals	804.267	54.129	7,2
Sexe			
Homes	443.708	35.761	8,8
Dones	483.790	34.416	7,7
Nacionalitat			
Espanyols	742.655	60.163	8,8
Estrangers	184.843	10.014	5,7
Àmbits territorials			
Barcelona província	2.034.466	205.072	11,2
Catalunya	2.731.815	290.198	11,9
Espanya	18.576.280	1.849.191	11,1

Evolució contractes registrats a Barcelona. 2003-2014



Taxa de variació interanual. 2003-2014



Tota aquesta informació es pot consultar a la següent adreça d'internet:
www.bcn.cat/estadistica/catala/dades/ttreball/mov_lab/contr