



Avanç de dades de BARCELONA  
ATUR REGISTRAT, maig 2020

	Nombre Aturats	% Taxa variació mes anterior	% Taxa variació interanual
Total Barcelona	90.528	4,7	33,6
Sexe			
Dones	47.771	4,7	29,1
Homes	42.757	4,8	38,9
Edat			
16-24 anys	5.661	10,8	45,3
25-44 anys	41.249	6,3	51,2
45 i més anys	43.618	2,6	19,1
Estudis (1)			
Primaris	4.612	5,8	22,7
Secundaris i FP	69.692	4,6	33,1
Universitaris	15.961	5,2	39,7
Sector			
Agricultura	307	2,7	8,5
Indústria	5.952	1,6	19,4
Construcció	5.195	0,5	23,2
Serveis	75.076	5,2	37,5
Sense ocupació anterior	3.998	8,1	7,6
Nacionalitat			
Espanyols	69.769	3,8	29,3
Estrangers	20.759	8,0	50,1
Àmbits territorials			
Barcelona província	355.021	4,1	28,8
Catalunya	483.149	3,3	30,2
Espanya	3.857.776	0,7	25,3

(1) No inclou els aturats registrats sense estudis

El nombre d'aturats registrats (90.528) ha augmentat, en quatre mil cent cinc respecte el mes d'abril de 2020 (+4,7%); en comparació amb el maig de 2019, l'atur ha augmentat en vint-i-dos mil set-centes quaranta-tres persones (+33,6%).

Per sexe, segueixen havent-hi més dones aturades (52,8%) que homes, un fet que es repeteix per al mes de maig des de l'any 2014.

De manera general, tots els àmbits territorials presenten augments respecte al mes d'abril de 2020 (entre +0,7 i +4,7%). En relació amb el maig de 2019, tots els àmbits presenten augments considerables (entre +25,3 i 33,6%).

## Avanç de dades de BARCELONA

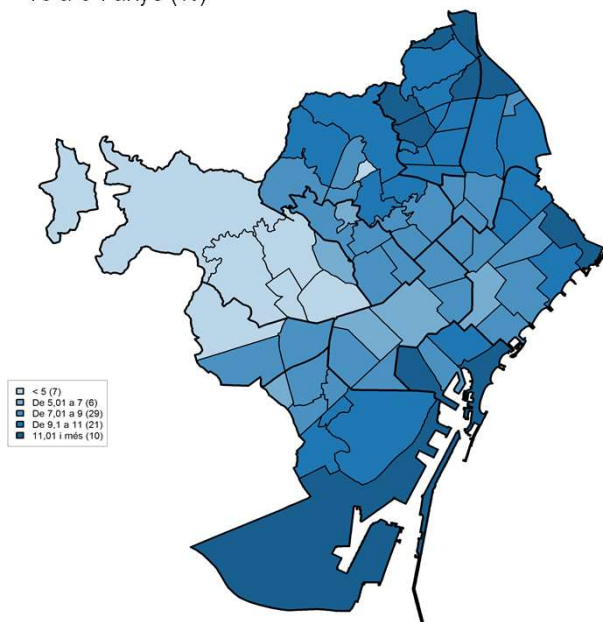
### ATUR REGISTRAT, maig 2020

Districte	Nombre aturats	% Taxa variació mes anterior	% Taxa variació interanual
Barcelona	90.528	4,7	33,6
1. Ciutat Vella	8.602	6,2	42,3
2. Eixample	12.460	6,3	36,3
3. Sants-Montjuïc	10.814	5,4	32,1
4. Les Corts	3.494	5,0	30,7
5. Sarrià- Sant Gervasi	4.398	4,6	33,7
6. Gràcia	6.077	4,5	40,4
7. Horta- Guinardó	9.708	5,2	33,6
8. Nou Barris	11.882	4,7	27,3
9. Sant Andreu	8.803	3,9	28,8
10. Sant Martí	14.002	3,7	31,3
NC	287	-	-

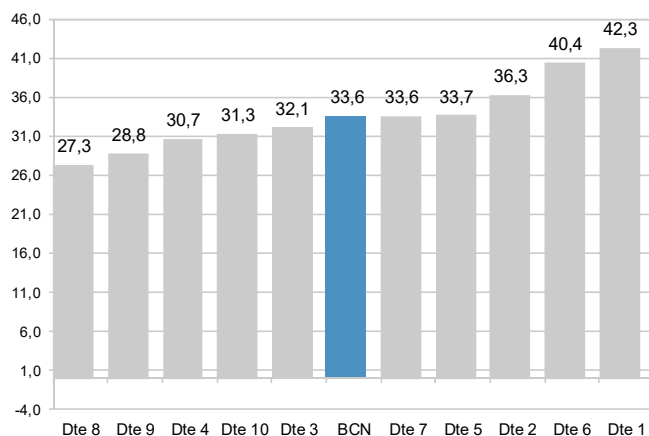
Evolució de l'atur registrat a Barcelona (2011-2020)



Atur registrat sobre població de 16 a 64 anys (%)



Taxa variació interanual per districtes (%)



Font: Generalitat de Catalunya. Departament de Treball, Afers Socials i Famílies. Estimació pròpia de l'atur registrat per districtes a partir de les dades per codi postal facilitades pel Departament de Treball, Afers Socials i Famílies de la Generalitat de Catalunya

Més informació: <https://www.bcn.cat/estadistica/catala/dades/treball/atur/> sexe , edat , nacionalitat / dte