



**Avanç de dades de BARCELONA**  
**ATUR REGISTRAT, juny 2020**

	Nombre Aturats	% Taxa variació mes anterior	% Taxa variació interanual
Total Barcelona	92.735	2,4	40,9
<b>Sexe</b>			
Dones	49.477	3,6	67,3
Homes	43.258	1,2	19,3
<b>Edat</b>			
16-24 anys	6.208	9,7	80,9
25-44 anys	42.536	3,1	61,0
45 i més anys	43.991	0,9	22,2
<b>Estudis (1)</b>			
Primaris	4.766	3,3	30,2
Secundaris i FP	71.328	2,3	40,7
Universitaris	16.358	2,5	45,8
<b>Sector</b>			
Agricultura	317	3,3	14,4
Indústria	5.910	-0,7	20,4
Construcció	5.099	-1,8	23,6
Serveis	77.004	2,6	45,6
Sense ocupació anterior	4.405	10,2	21,5
<b>Nacionalitat</b>			
Espanyols	71.101	1,9	35,6
Estrangers	21.634	4,2	61,4
<b>Àmbits territorials</b>			
Barcelona província	358.247	0,9	33,8
Catalunya	485.019	0,4	35,8
Espanya	3.862.883	0,1	28,1

(1) No inclou els aturats registrats sense estudis

El nombre d'aturats registrats (92.735) ha augmentat, en dos mil dos-cents set respecte el mes de maig de 2020 (+2,4%); en comparació amb el juny de 2019, l'atur ha augmentat en vint-i-sis mil nou-centes tres persones (+40,9%).

Per sexe, segueixen havent-hi més dones aturades (53,4%) que homes, un fet que es repeteix, per al mes de juny, des de l'any 2014.

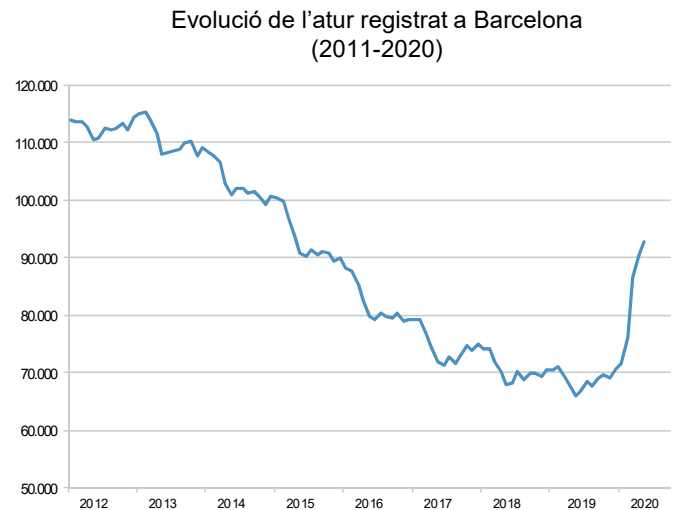
De manera general, tots els àmbits territorials presenten augments respecte al mes de maig de 2020 (entre +0,1 i +2,4%). En relació amb el juny de 2019, tots els àmbits presenten augments considerables (entre +28,1 i 40,9%).



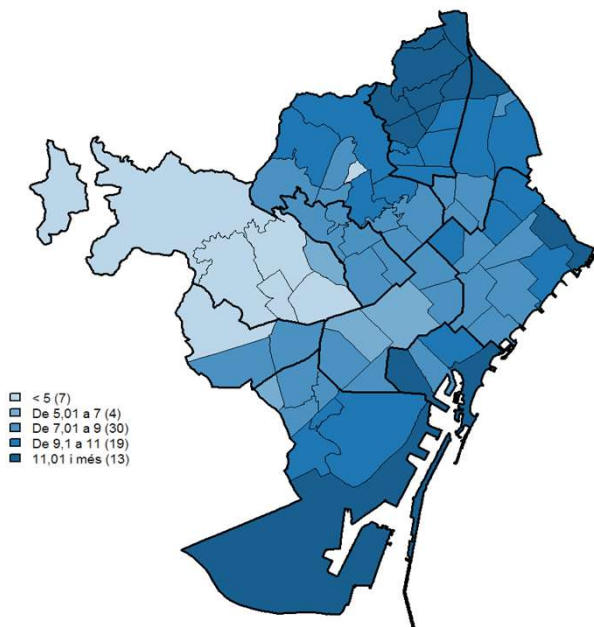
## Avanç de dades de BARCELONA

### ATUR REGISTRAT, juny 2020

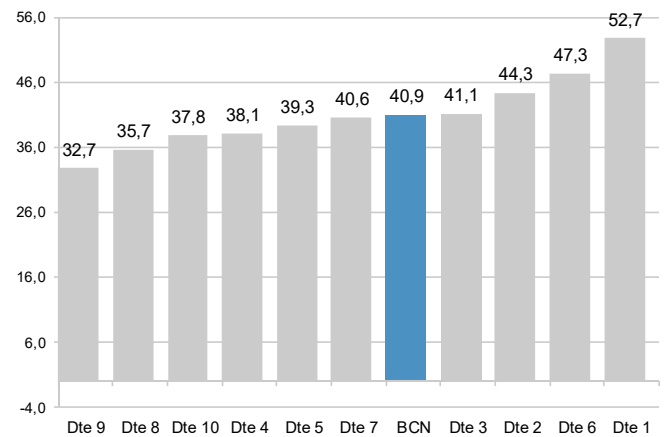
Districte	Nombre aturats	% Taxa variació mes anterior	% Taxa variació interanual
Barcelona	92.735	2,4	40,9
1. Ciutat Vella	8.937	3,9	52,7
2. Eixample	12.752	2,3	44,3
3. Sants-Montjuïc	11.107	2,7	41,1
4. Les Corts	3.545	1,4	38,1
5. Sarrià- Sant Gervasi	4.493	2,2	39,3
6. Gràcia	6.258	3,0	47,3
7. Horta- Guinardó	9.876	1,7	40,6
8. Nou Barris	12.320	3,7	35,7
9. Sant Andreu	8.915	1,3	32,7
10. Sant Martí	14.316	2,2	37,8
NC	215	-	-



Atur registrat sobre població de 16 a 64 anys (%)



Taxa variació interanual per districtes (%)



Font: Generalitat de Catalunya. Departament de Treball, Afers Socials i Famílies. Estimació pròpia de l'atur registrat per districtes a partir de les dades per codi postal facilitades pel Departament de Treball, Afers Socials i Famílies de la Generalitat de Catalunya

Més informació: [https://www.bcn.cat/estadistica/catala/dades/treball/atur/\\_sexe\\_,\\_edat\\_,\\_nacionalitat\\_/dte](https://www.bcn.cat/estadistica/catala/dades/treball/atur/_sexe_,_edat_,_nacionalitat_/dte)