



Avanç de dades de BARCELONA

ATUR REGISTRAT, abril 2020

	Nombre d' aturats	Variació intermensual (%)	Variació interanual (%)
Total Barcelona	86.423	13,4	24,6
Sexe			
Dones	40.804	15,5	28,8
Homes	45.619	11,6	21,1
Edat			
16-24 anys	5.108	11,1	21,3
25-44 anys	38.812	19,5	38,4
45 i més anys	42.503	8,7	14,5
Estudis (1)			
Primaris	4.360	9,6	13,3
Secundaris i FP	66.634	13,1	23,9
Universitaris	15.170	16,3	32,4
Sector			
Agricultura	299	2,4	-0,7
Indústria	5.861	9,5	14,3
Construcció	5.169	16,9	20,1
Serveis	71.396	9,0	27,9
Sense ocupació anterior	3.698	2,2	-2,9
Nacionalitat			
Espanyols	67.193	12,9	19,6
Estrangers	19.230	15,6	32,7
Àmbits territorials			
Barcelona província	340.989	12,0	21,2
Catalunya	467.810	12,2	22,6
Espanya	3.831.203	8,0	21,1

(1) No inclou els aturats registrats sense estudis

El nombre d'aturats registrats (86.423) ha augmentat, en disset mil setanta, respecte el mes d'abril de 2019 (+24,6%); en comparació amb el març de 2020, l'atur ha augmentat en deu mil dues-centes vint-i-set persones (+13,4%).

Per sexe, segueixen havent-hi més dones aturades (52,8%) que homes.

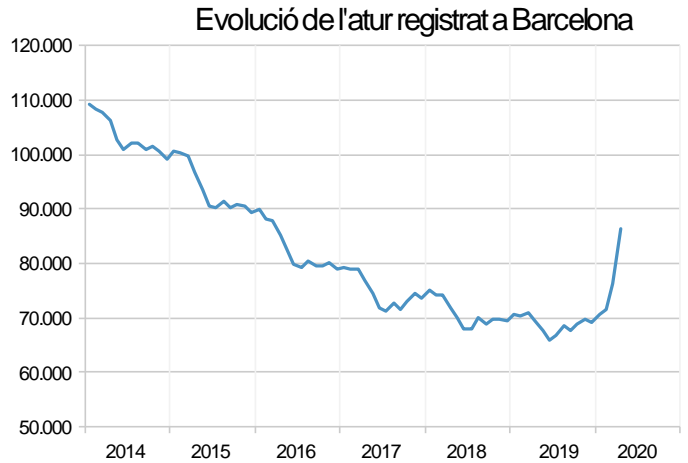
De manera general, tots els àmbits territorials presenten augments respecte al mes de març de 2020 (entre +8,0 i +13,4%). En relació amb l'abril de 2020, tots els àmbits presenten augments remarcables (entre +21,1 i +24,6%).

Avanç de dades de BARCELONA

ATUR REGISTRAT, abril 2020

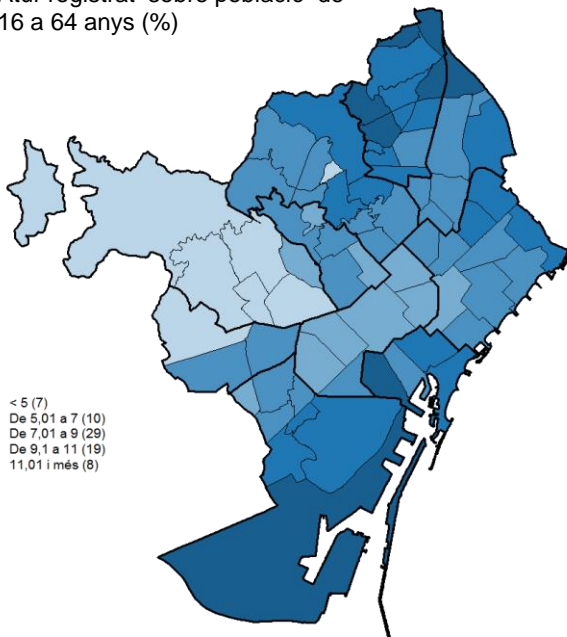
Districte	Nombre aturats	% Taxa variació mes anterior	% Taxa variació interanual
Barcelona	86.423	13,4	24,6
1. Ciutat Vella	8.098	15,9	29,2
2. Eixample	11.725	14,5	26,6
3. Sants-Montjuïc	10.258	14,7	22,8
4. Les Corts	3.327	14,7	22,0
5. Sarrià- Sant Gervasi	4.205	14,4	24,7
6. Gràcia	5.813	14,6	31,9
7. Horta- Guinardó	9.225	13,2	24,7
8. Nou Barris	11.349	12,2	18,9
9. Sant Andreu	8.476	10,4	19,8
10. Sant Martí	13.497	11,1	23,5
NC	451	-	-

Evolució de l'atur registrat a Barcelona (2011-2020)

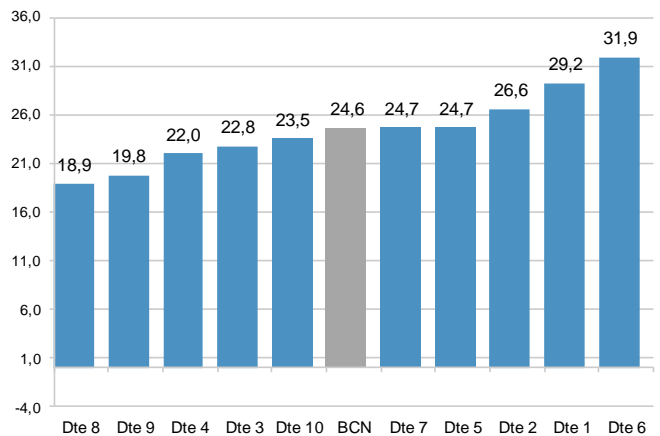


Evolució de l'atur registrat a Barcelona

Atur registrat sobre població de 16 a 64 anys (%)



Taxa variació interanual per districtes (%)



Font: Generalitat de Catalunya. Departament de Treball, Afers Socials i Famílies. Estimació pròpia de l'atur registrat per districtes a partir de les dades per codi postal facilitades pel Departament de Treball, Afers Socials i Famílies de la Generalitat de Catalunya

Més informació: <https://www.bcn.cat/estadistica/catala/dades/ttreball/atur/> sexe , edat , nacionalitat / dte