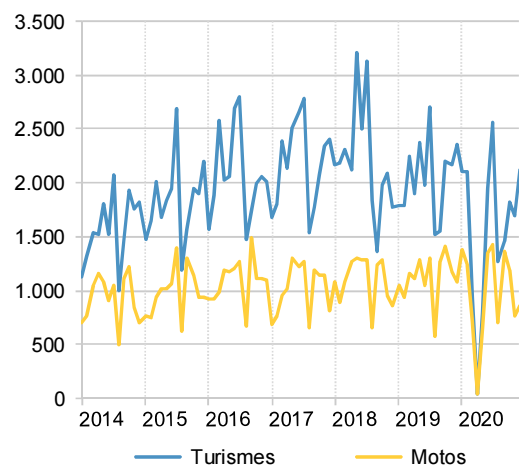




Avanç de dades de BARCELONA MATRICULACIÓ DE VEHICLES, desembre 2020

	Desembre 2020		Var.interanual (%) acumulat gn-ds 2020
	Nombre matriculacions	Var.interanu al (%)	
TOTAL VEHICLES	3.389	-22,1	-11,8
Turismes			
Barcelona	2.119	-10,1	-23,4
AMB	4.229	-11,3	-22,6
Província Bcn	11.700	9,1	-28,5
Catalunya	15.599	7,1	-28,2
Espanya	115.033	1,1	-31,4
Motos			
Barcelona	863	-19,9	-12,7
AMB	1.472	-12,2	-13,5
Província Bcn	2.496	5,2	-11,5
Catalunya	3.139	12,1	-11,6
Espanya	13.066	19,9	-11,2

Evolució mensual matriculació turismes i motos



Dades provisionals.

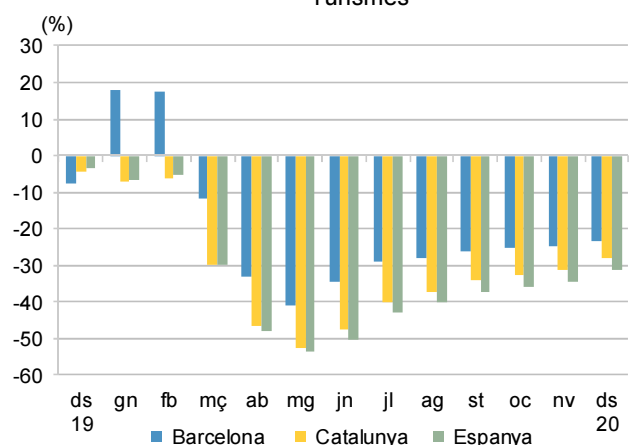
Les agregacions territorials corresponen al municipi on s'ha domiciliat el vehicle.

El nombre total de vehicles que s'ha matriculat durant el mes de desembre 2020 a Barcelona ciutat ha estat 3.389, un 22% menys que el passat desembre 2019 i un -11,6% en l'acumulat de tot l'any.

Els 2.119 turismes matriculats representen un -10,1% en la variació interanual i un -23,4% en l'acumulada dels dotze mesos. Les 863 motos suposen una pèrdua del -19,9% interanual i del -12,2% en l'acumulat de l'any.

Pel que fa a la resta d'àmbits territorials, les taxes interanuals del desembre tant de turismes com de motos són positives a nivell de província, Catalunya i Espanya, però els acumulats anuals són negatius arreu.

Taxa de variació interanual acumulada %.
Turismes



Font: Ministerio del Interior. Dirección General de Trafico. (DGT)

Més informació:

https://www.bcn.cat/estadistica/catala/dades/economia/mat_vehicles/index.htm

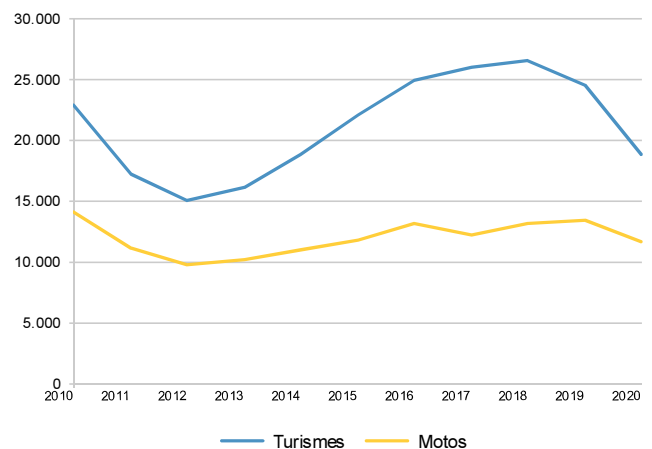
1/2



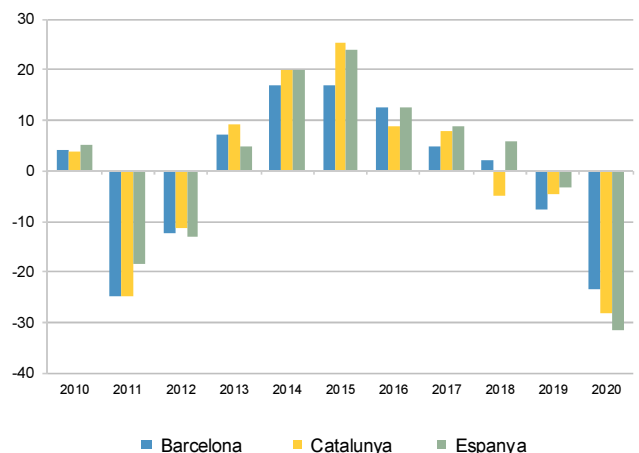
Avanç de dades de BARCELONA MATRICULACIÓ DE VEHICLES, ANY 2020

Any 2020	Nombre matriculacions	Taxa variació interanual	
		variació absoluta	% variació interanual
TOTAL VEHICLES	39.748	-5.327	-11,8
Turismes			
Barcelona	18.844	-5.742	-23,4
AMB	40.282	-11.791	-22,6
Província	97.323	-38.791	-28,5
Catalunya	130.854	-51.290	-28,2
Espanya	934.285	-428.540	-31,4
Motos			
Barcelona	11.699	-1.695	-12,7
AMB	19.471	-3.048	-13,5
Província	29.578	-3.843	-11,5
Catalunya	37.558	-4.915	-11,6
Espanya	158.479	-19.987	-11,2

Evulció anual matriculació turismes i motos



Taxa de variació interanual %. Turismes



Dades provisionals.

Les agregacions corresponen al municipi on s'ha domiciliat el vehicle.

Un cop tancat l'any 2020, la matriculació de vehicles de Barcelona ciutat ha perdut un 11,8% respecte l'any passat, dada que es tradueix en 5.327 incorporacions menys, com a efecte directe de la vigent crisi sanitària COVID-19.

El nombre de turismes matriculats ha estat 18.844, un 23,4% inferior al de l'any anterior (5.742 turismes menys), decrement que també comparteixen els altres àmbits territorials superiors: -22,6% l'AMB, -28,2% Catalunya i -31,4% el conjunt d'Espanya.

Les motos matriculades han estat 11.699, dada un 12,7% inferior a la de l'any passat amb 1.695 unitats menys. La taxa interanual dels altres àmbits ha patit el mateix impacte negatiu: als municipis de l'AMB (-13,5%), a la província Bcn (-11,5%), a Catalunya (-11,6%) i a Espanya (-11,2%).

Font: Ministerio del Interior. Dirección General de Trafico. (DGT)

Més informació:

https://www.bcn.cat/estadistica/catala/dades/economia/mat_vehicles