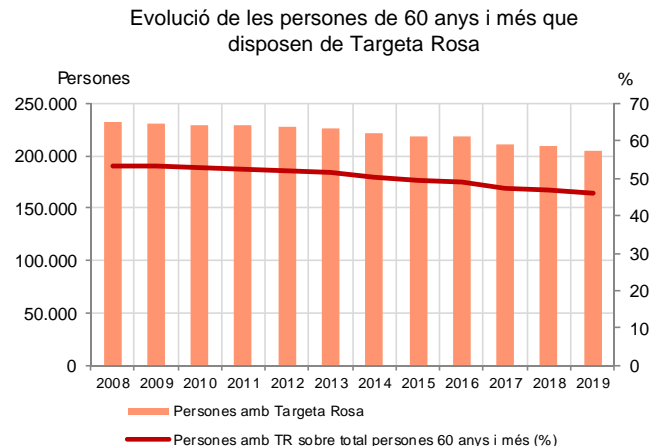


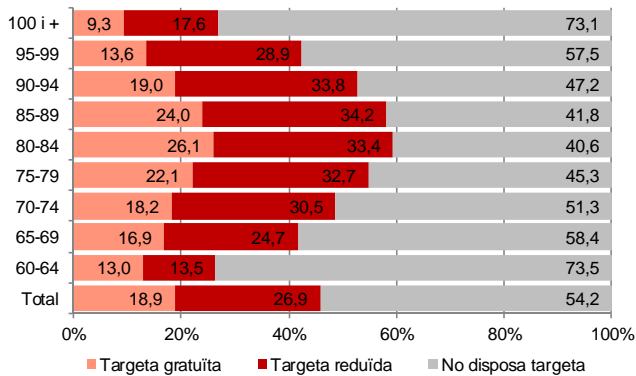
Avanç de dades de BARCELONA

Persones beneficiàries del títol de transport TARGETA ROSA, 2019

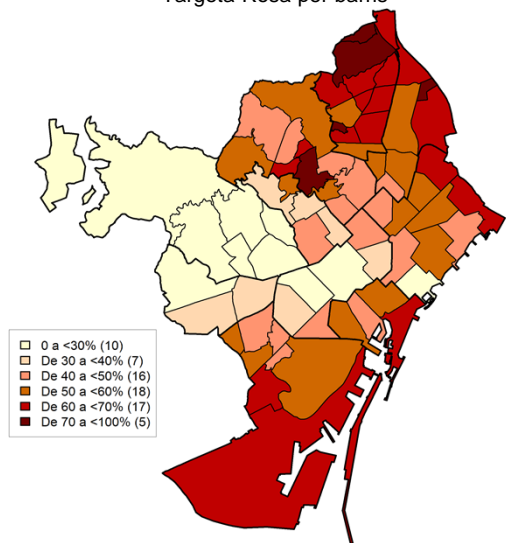
Tipus col·lectiu beneficiari	2018	2019	Variació	
			Targetes	%
Total Persones	238.126	232.929	-5.197	-2,18
Persones 60 anys i més	208.568	204.202	-4.366	-2,09
Gratuïta	86.394	84.179	-2.215	-2,56
Reduïda	122.174	120.023	-2.151	-1,76
Persones amb discapacitat	29.558	28.727	-831	-2,81
Gratuïta	21.553	20.977	-576	-2,67
Reduïda	8.005	7.750	-255	-3,19



Distribució de les persones de 60 anys i més que disposen o no de Targeta Rosa



% Persones de 60 anys i més que disposen de Targeta Rosa per barris



Segons l'explotació de dades relatives a la Targeta Rosa a 1 de gener de 2019, la quantitat de targetes en circulació és de 232.929. Del total de targetes un 87,7% correspon a les persones de 60 anys i més i un 12,3% a les persones amb discapacitat.

En relació amb les persones de 60 anys i més, 204.202 disposen de Targeta Rosa, d'aquestes la proporció de gratuïtes és del 41,2% i de reduïdes el 58,8%.

Al llarg dels anys ha anat disminuint poc a poc el percentatge de persones de 60 anys i més amb Targeta Rosa, passant del 53,3% el 2008 al 45,8% el 2019.

La distribució de targetes per districtes i barris guarda estreta relació amb la renda mitjana de la ciutat: allà on la renda és més alta, és menor la proporció de beneficiaris del títol de transport Targeta Rosa respecte a la població de referència.

Font: Ajuntament de Barcelona. Àrea Metropolitana de Barcelona.

Més informació:

www.bcn.cat/estadistica/catala/dades/tvida/trosa/