

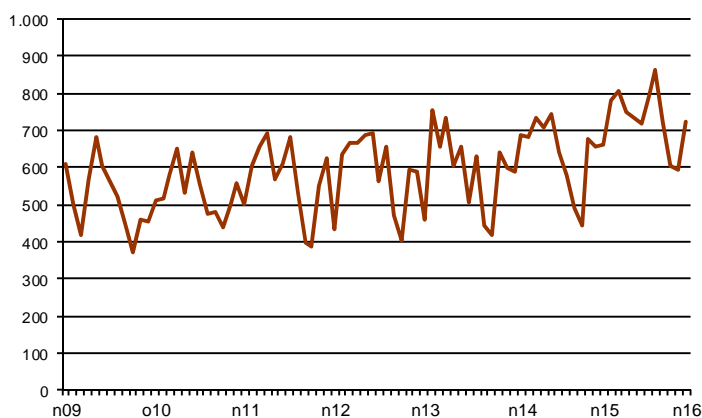


AVANÇ DE DADES ESTADÍSTIQUES DE LA CIUTAT DE BARCELONA SOCIETATS MERCANTILS CONSTITUÏDES. NOVEMBRE 2016

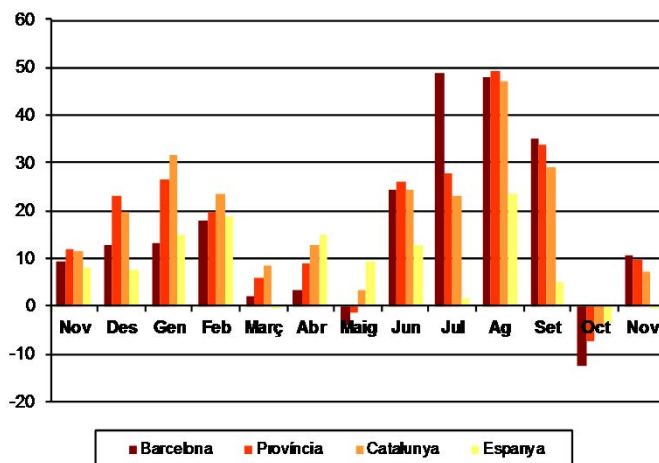
Novembre 2016 *	Nombre de societats constituïdes	% Variació interanual	% Pes de Barcelona s/
Barcelona	724	10,5	-
Província Barcelona	1.399	9,6	51,8
Catalunya	1.696	7,1	42,7
Espanya	7.891	-0,7	9,2

*Dades provisionals

Nombre de societats constituïdes a Barcelona 2009-2016



Taxa de variació interanual



Tota aquesta informació es pot consultar a la següent adreça d'internet:
www.bcn.cat/estadistica/catala/dades/economia/renda/tsm