

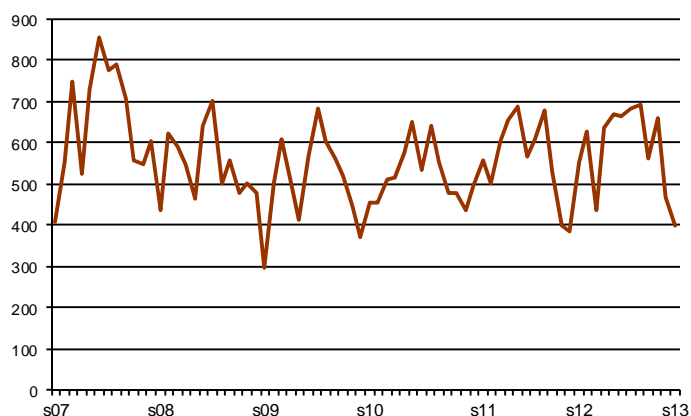


AVANÇ DE DADES ESTADÍSTIQUES DE LA CIUTAT DE BARCELONA SOCIETATS MERCANTILS CONSTITUÏDES. SETEMBRE 2013

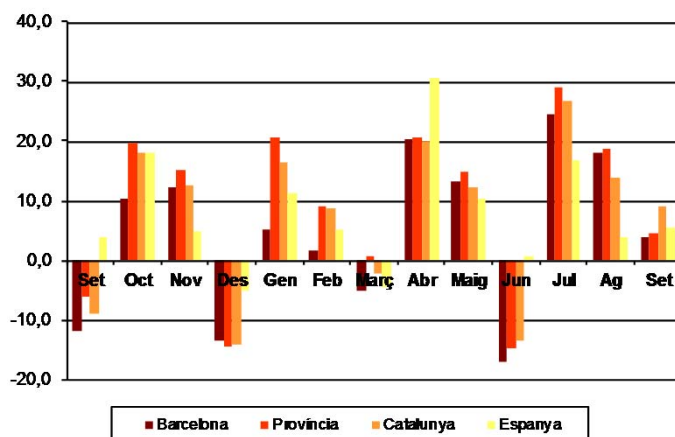
Setembre 2013 *	Nombre de societats constituïdes	% Variació mes anterior	% Variació interanual	% Pes de Barcelona s/
Barcelona	400	-14,5	3,9	-
Província Barcelona	823	-9,8	4,4	48,6
Catalunya	1.040	-10,6	9,2	38,5
Espanya	6.293	10,8	5,4	6,4

*Dades provisionals

Nombre de societats constituïdes a Barcelona 2007-2013



Taxa de variació interanual 2013



Tota aquesta informació es pot consultar a la següent adreça d'internet:
www.bcn.cat/estadistica/catala/dades/economia/renda/tsm