

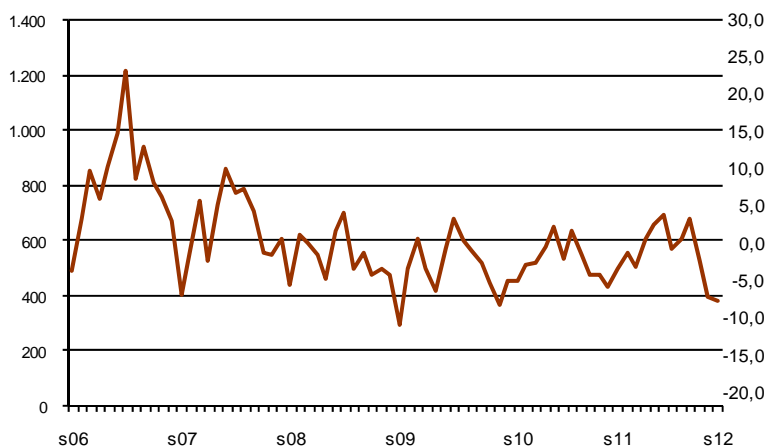


## AVANÇ DE DADES ESTADÍSTIQUES DE LA CIUTAT DE BARCELONA SOCIETATS MERCANTILS CONSTITUÏDES. SETEMBRE 2012

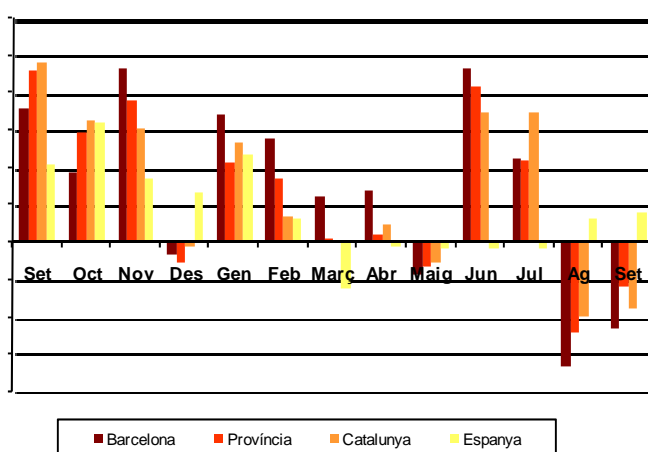
Setembre 2012 *	Nombre de societats constituïdes	% Variació mes anterior	% Variació interanual	% Pes de Barcelona s/
Barcelona	385	-3,0	-11,7	-
Província Barcelona	788	2,6	-5,9	48,9
Catalunya	952	-6,8	-9,0	40,4
Espanya	5.970	9,2	3,8	6,4

\*Dades provisionals

Nombre de societats constituïdes a Barcelona 2006-2012



Taxa de variació interanual 2012



### NOTA INFORMATIVA

més informació: **Centre de Documentació Estadística (c/ Llacuna 161 3ª pl) tf: 93 2918910**

Tota aquesta informació es pot consultar a la següent adreça d'internet:

[www.bcn.cat/estadistica/catala/dades/economia/renda/tsm](http://www.bcn.cat/estadistica/catala/dades/economia/renda/tsm)