

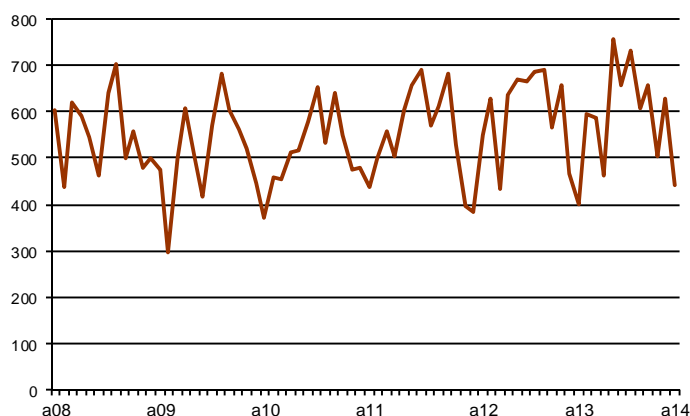


AVANÇ DE DADES ESTADÍSTIQUES DE LA CIUTAT DE BARCELONA SOCIETATS MERCANTILS CONSTITUÏDES. AGOST 2014

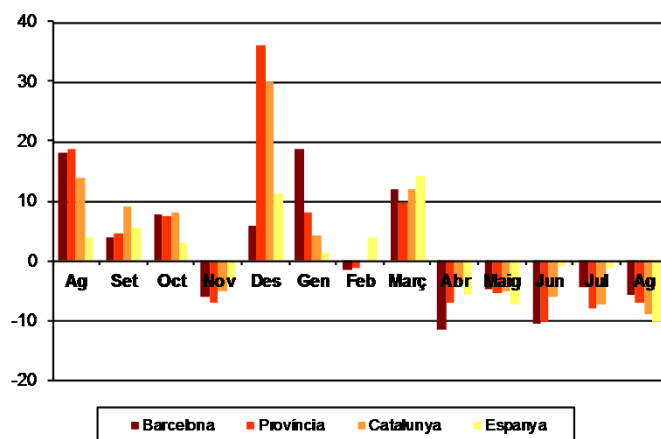
Agost 2014 *	Nombre de societats constituïdes	% Variació mes anterior	% Variació interanual	% Pes de Barcelona s/
Barcelona	441	-29,9	-5,8	-
Província Barcelona	848	-30,5	-7,0	52,0
Catalunya	1.059	-29,8	-8,9	41,6
Espanya	5.104	-35,9	-10,1	8,6

*Dades provisionals

Nombre de societats constituïdes a Barcelona 2008-2014



Taxa de variació interanual 2014



Tota aquesta informació es pot consultar a la següent adreça d'internet:
www.bcn.cat/estadistica/catala/dades/economia/renda/tsm