

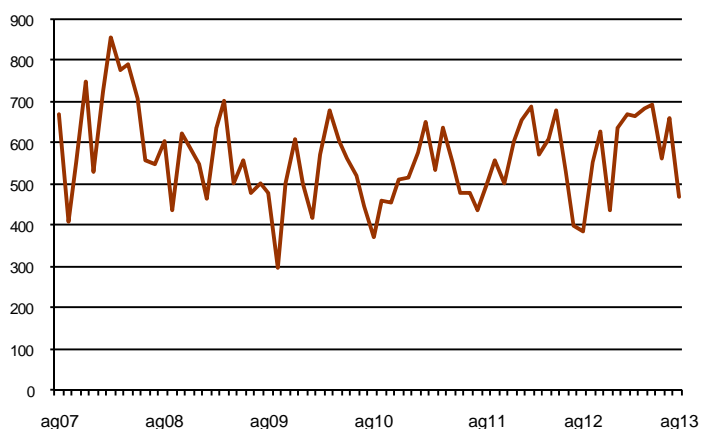


AVANÇ DE DADES ESTADÍSTIQUES DE LA CIUTAT DE BARCELONA SOCIETATS MERCANTILS CONSTITUÏDES. AGOST 2013

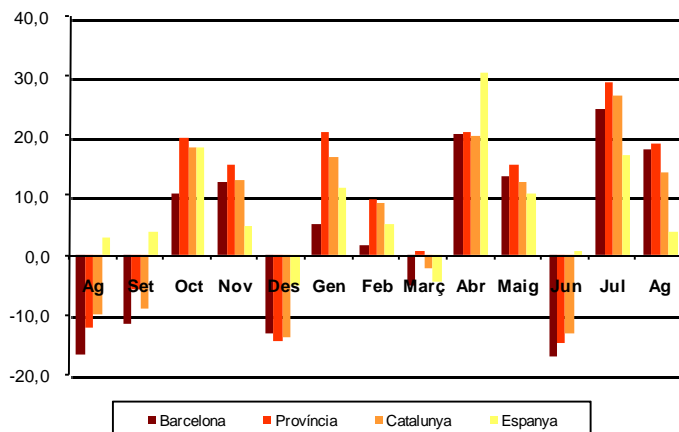
Agost 2013 *	Nombre de societats constituïdes	% Variació mes anterior	% Variació interanual	% Pes de Barcelona s/
Barcelona	468	-28,9	17,9	-
Província Barcelona	912	-31,2	18,8	51,3
Catalunya	1.163	-28,6	13,8	40,2
Espanya	5.679	-29,5	3,9	8,2

*Dades provisionals

Nombre de societats constituïdes a Barcelona 2007-2013



Taxa de variació interanual 2013



Tota aquesta informació es pot consultar a la següent adreça d'internet:

www.bcn.cat/estadistica/catala/dades/economia/renda/tsm