

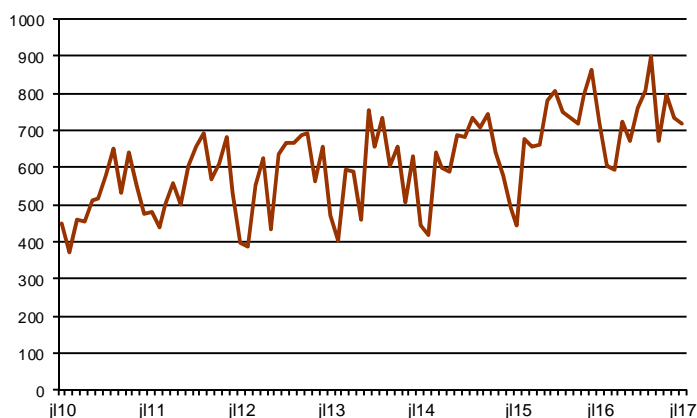


## AVANÇ DE DADES ESTADÍSTIQUES DE LA CIUTAT DE BARCELONA SOCIETATS MERCANTILS CONSTITUÏDES. JULIOL 2017

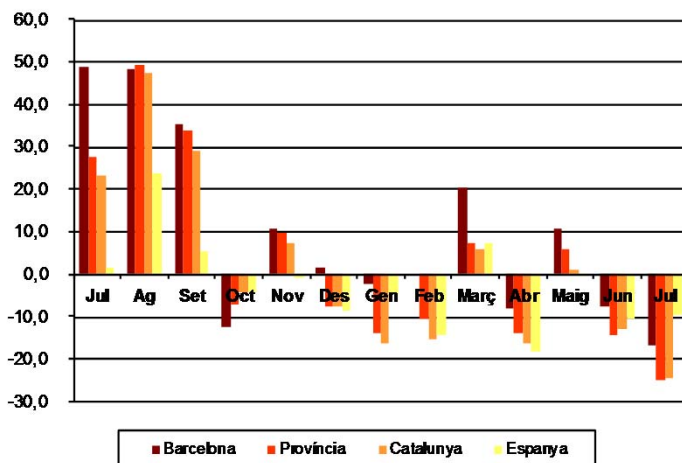
Juliol 2017 *	Nombre de societats constituïdes	% Variació interanual	% Pes de Barcelona s/
Barcelona	717	-16,8	-
Província Barcelona	1.318	-24,8	54,4
Catalunya	1.580	-24,7	45,4
Espanya	7.434	-9,4	9,6

\*Dades provisionals

Nombre de societats constituïdes a Barcelona 2010-2017



Taxa de variació interanual



Tota aquesta informació es pot consultar a la següent adreça d'internet:  
[www.bcn.cat/estadistica/catala/dades/economia/renda/tsm](http://www.bcn.cat/estadistica/catala/dades/economia/renda/tsm)