



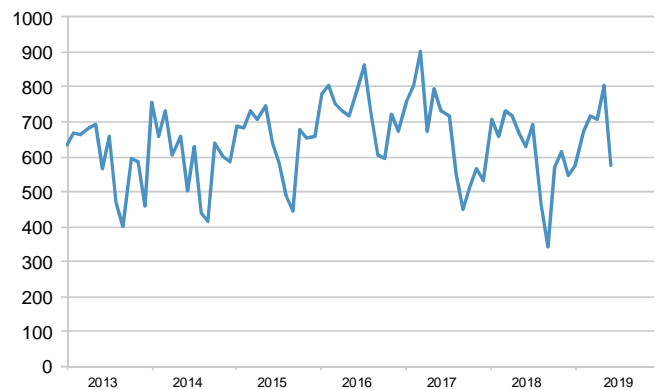
Avanç de dades de BARCELONA

SOCIETATS MERCANTILS CONSTITUÏDES, juny 2019

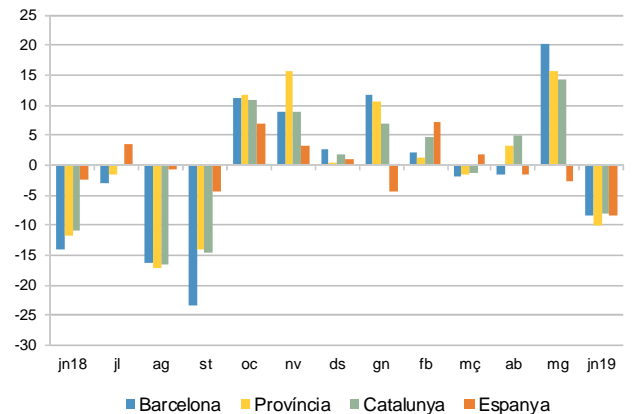
	Nombre societats constituïdes	% Variació		% Pes de Barcelona/s
		interanual	interanual acumulada gn-jn	
Barcelona	577	-8,4	3,8	-
Província	1.094	-10,0	2,1	52,7
Catalunya	1.383	-8,0	3,7	41,7
Espanya	7.433	-8,5	-1,3	7,8

Dades provisionals

Nombre de societats constituïdes a Barcelona



Taxa de variació interanual %



El mes de juny es van constituir 577 societats mercantils al municipi de Barcelona, que representen una disminució del -8,4% respecte el mateix mes de l'any anterior.

A la província de Barcelona la variació interanual ha estat de -10,0%, a Catalunya de -8,0% i a Espanya de -8,5%.

Del total de societats constituïdes a Espanya, durant el mes de juny el 7,8% s'han registrat a Barcelona i del total de Catalunya el 41,7% ho han fet amb domicili social a Barcelona.

Font: Instituto Nacional de Estadística. Estadística de Sociedades Mercantiles.

Més informació:

www.bcn.cat/estadistica/catala/dades/economia/renda/tsm