

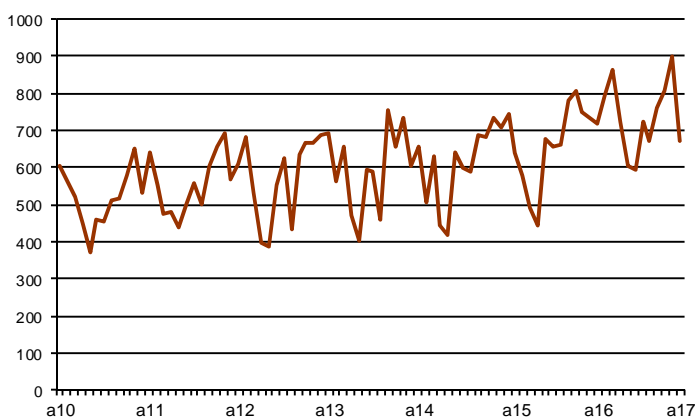


AVANÇ DE DADES ESTADÍSTIQUES DE LA CIUTAT DE BARCELONA SOCIETATS MERCANTILS CONSTITUÏDES. ABRIL 2017

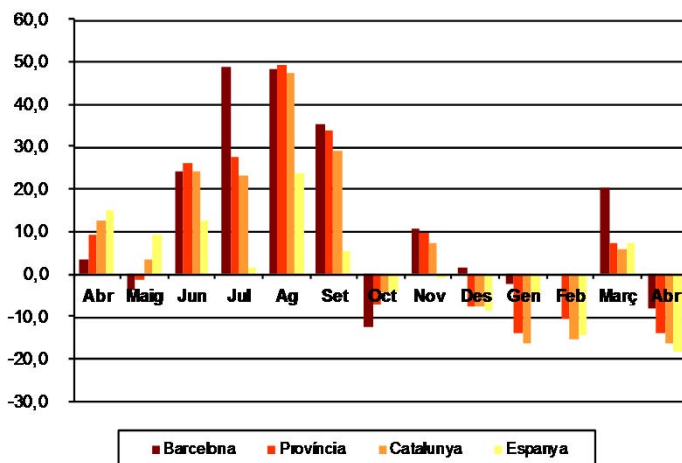
Abril 2017 *	Nombre de societats constituïdes	% Variació interanual	% Pes de Barcelona s/
Barcelona	673	-8,2	-
Província Barcelona	1.270	-13,8	53,0
Catalunya	1.576	-16,5	42,7
Espanya	7.788	-18,1	8,6

*Dades provisionals

Nombre de societats constituïdes a Barcelona 2010-2017



Taxa de variació interanual



Tota aquesta informació es pot consultar a la següent adreça d'internet:
www.bcn.cat/estadistica/catala/dades/economia/renda/tsm