

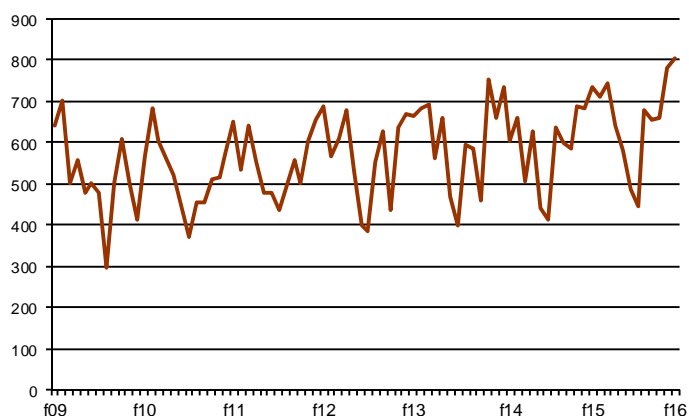


AVANÇ DE DADES ESTADÍSTIQUES DE LA CIUTAT DE BARCELONA SOCIETATS MERCANTILS CONSTITUÏDES. FEBRER 2016

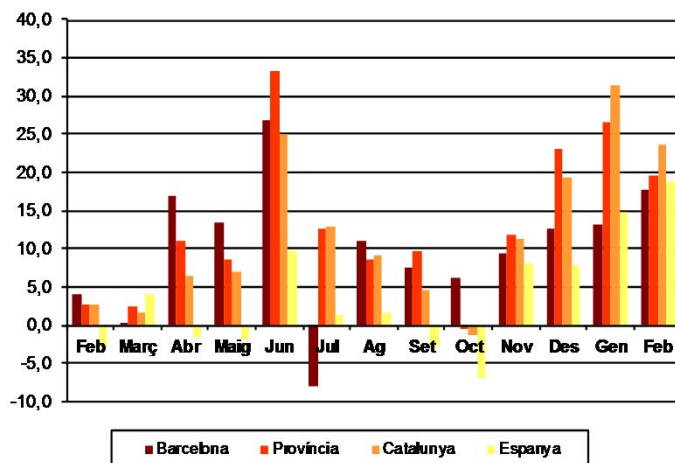
Febrer 2016 *	Nombre de societats constituïdes	% Variació interanual	% Pes de Barcelona s/
Barcelona	805	17,7	-
Província Barcelona	1.619	19,7	49,7
Catalunya	2.105	23,5	38,2
Espanya	10.339	18,7	7,8

*Dades provisionals

Nombre de societats constituïdes a Barcelona 2009-2016



Taxa de variació interanual



Tota aquesta informació es pot consultar a la següent adreça d'internet:
www.bcn.cat/estadistica/catala/dades/economia/renda/tsm