

Avanç de dades de BARCELONA

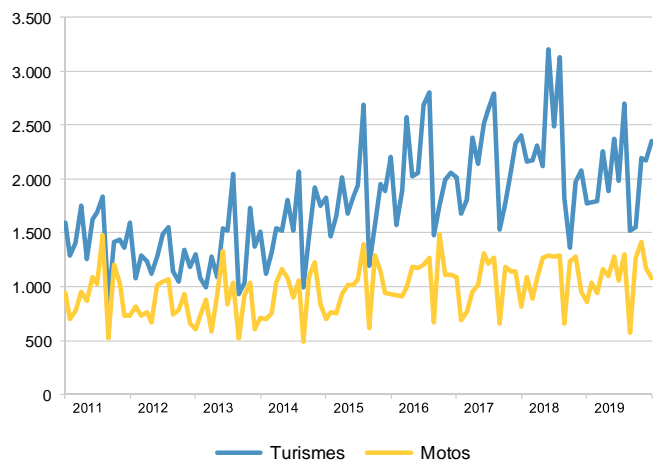
MATRICULACIÓ DE VEHICLES, desembre 2019

	Nombre matriculacions	% Variació	
		interanual	interanual acumulada gn-ds
Turismes			
Barcelona	2.356	32,7	-7,6
AMB	4.767	23,5	-10,6
Província	10.722	3,0	-4,8
Catalunya	14.559	3,0	-4,5
Espanya	11.752	7,5	-3,3
Motos			
Barcelona	1.077	24,8	1,6
AMB	1.677	22,3	3,2
Província	2.372	18,0	4,1
Catalunya	2.799	13,1	4,7
Espanya	10.897	8,7	11,3

Dades provisionals.

Les agregacions corresponen al municipi on s'ha domiciliat el vehicle.

Evolució mensual matriculació turismes i motos

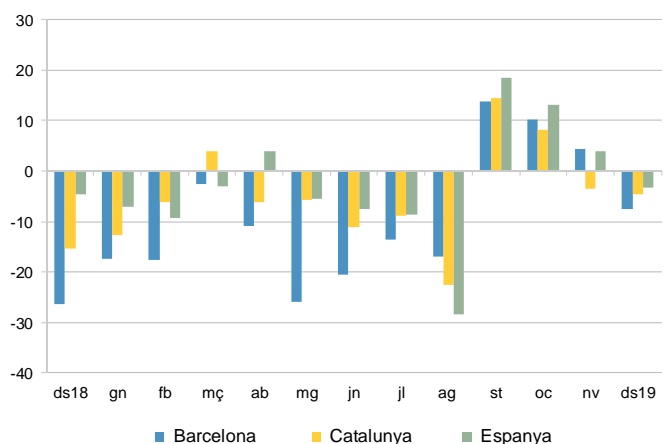


El nombre de turismes que s'han matriculat durant el mes de desembre 2019 a Barcelona ciutat ha estat 2.356, un 32,7% més que el mes de desembre de fa un any. Les motos matriculades han estat 1.077; dada que suposa un increment interanual del 24,8%.

Pel que fa a la resta d'àmbits territorials, les taxes interanuals de turismes de desembre han tingut valors del 23,5% per l'AMB, del 3,0% per la província de Barcelona i per Catalunya i del 7,5% pel global d'Espanya.

El nombre de motos matriculades el mes de desembre 2019 presenta increments interanuals que van del 22,3% de Catalunya al 8,7% d'Espanya.

Taxa de variació interanual acumulada %.
Turismes



Font: Ministerio del Interior. Dirección General de Trafico. (DGT)

Més informació:

https://www.bcn.cat/estadistica/catala/dades/economia/mat_vehicles

Avanç de dades de BARCELONA

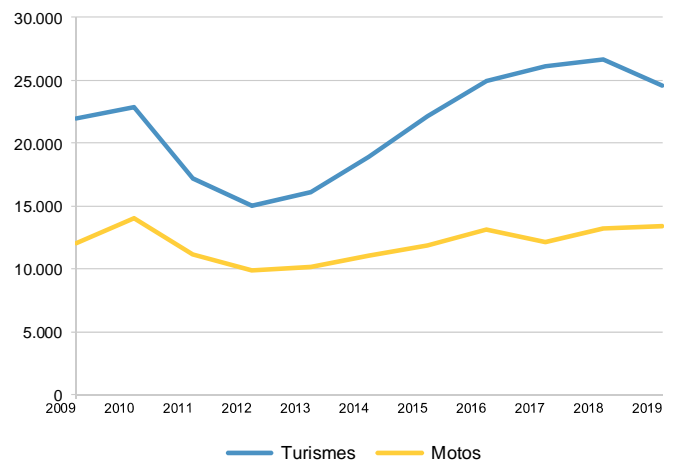
MATRICULACIÓ DE VEHICLES, ANY 2019

	Nombre matriculacions	Taxa variació interanual	
		variació absoluta	% variació interanual
Turismes			
Barcelona	24.586	-2.034	-7,6
AMB	52.073	-6.205	-10,6
Província	136.114	-6.881	-4,8
Catalunya	182.144	-8.600	-4,5
Espanya	1.362.825	-47.083	-3,3
Motos			
Barcelona	13.394	205	1,6
AMB	22.519	696	3,2
Província	33.421	1.331	4,1
Catalunya	42.473	1.895	4,7
Espanya	178.466	18.144	11,3

Dades provisionals.

Les agregacions corresponen al municipi on s'ha domiciliat el vehicle.

Evolució anual matriculació turismes i motos

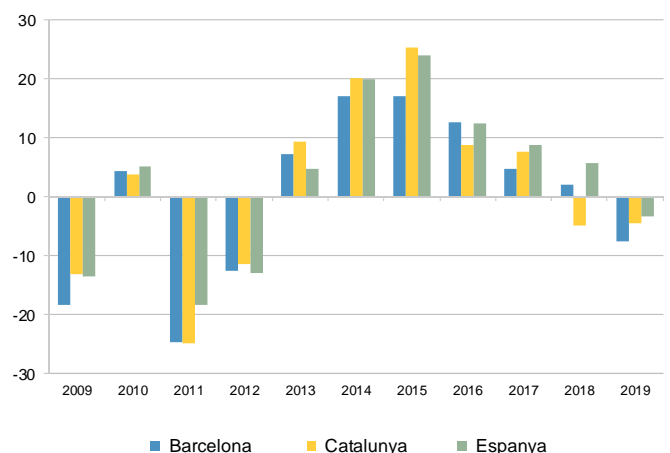


Un cop tancat l'any 2019, el nombre de turismes matriculats a Barcelona durant els dotze mesos és de 24.586, xifra un 7,6% inferior a la de fa un any amb 2.034 unitats menys. El nombre de motos matriculades és de 13.394, dada que suposa un increment de l'1,6% respecte el 2018 amb 205 unitats més.

La matriculació de turismes de l'any ha tingut decrements interanuals generalitzats: del 10,6% a l'Àrea metropolitana de Barcelona, del 4,8% a la província de Barcelona, del 4,5% a Catalunya, i del 3,3% a Espanya, amb un total de 47.083 turismes menys respecte l'any passat.

Pel que fa a les motos, la variació interanual ha estat positiva arreu: en un 3,2% a l'AMB; en un 4,1% a la província, un 4,7% a Catalunya i en un 11,3% a Espanya. En conjunt han estat 18.144 unitats més respecte l'any 2018.

Taxa de variació interanual %. Turismes



Font: Ministerio del Interior. Dirección General de Trafico. (DGT)

Més informació:

https://www.bcn.cat/estadistica/catala/dades/economia/mat_vehicles