

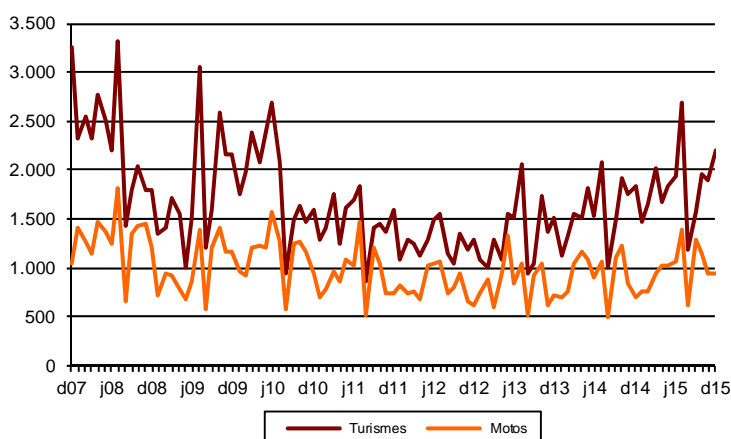


## AVANÇ DE DADES ESTADÍSTIQUES DE LA CIUTAT DE BARCELONA MATRICULACIÓ DE VEHICLES. DESEMBRE 2015

Desembre 2015	Nombre matriculacions	% Taxa variació interanual acumulada gener-desembre	% Taxa variació interanual
<b>Turismes</b>			
Barcelona	<b>2.200</b>	<b>17,0</b>	<b>20,5</b>
AMB	<b>4.689</b>	<b>29,5</b>	<b>22,7</b>
Prov Barcelona	<b>12.124</b>	<b>23,2</b>	<b>21,2</b>
Catalunya	<b>15.995</b>	<b>25,4</b>	<b>24,2</b>
Espanya	<b>94.582</b>	<b>24,0</b>	<b>23,3</b>
<b>Motos</b>			
Barcelona	<b>934</b>	<b>7,5</b>	<b>33,4</b>
AMB	<b>1.500</b>	<b>17,5</b>	<b>33,9</b>
Prov Barcelona	<b>2.091</b>	<b>18,1</b>	<b>32,4</b>
Catalunya	<b>2.468</b>	<b>18,7</b>	<b>32,9</b>
Espanya	<b>8.633</b>	<b>21,3</b>	<b>35,0</b>

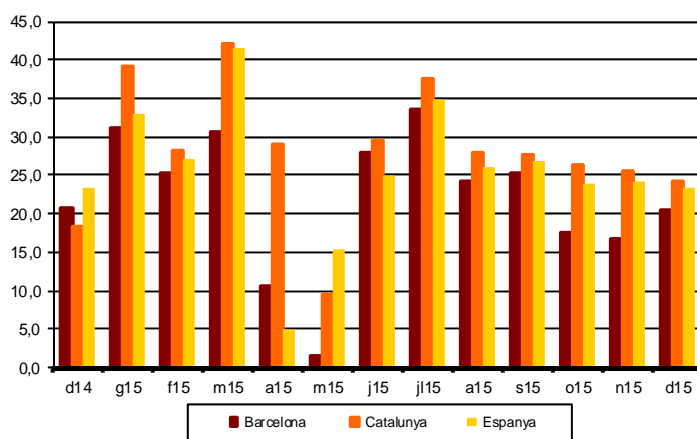
Evolució mensual matriculació turismes i motos.

2007-2015



Matriculació turismes segons àmbits territorials

(% Variació interanual)



Tota aquesta informació es pot consultar a la següent adreça d'internet:  
[www.bcn.cat/estadistica/catala/dades/economia/mat\\_vehicles/](http://www.bcn.cat/estadistica/catala/dades/economia/mat_vehicles/)

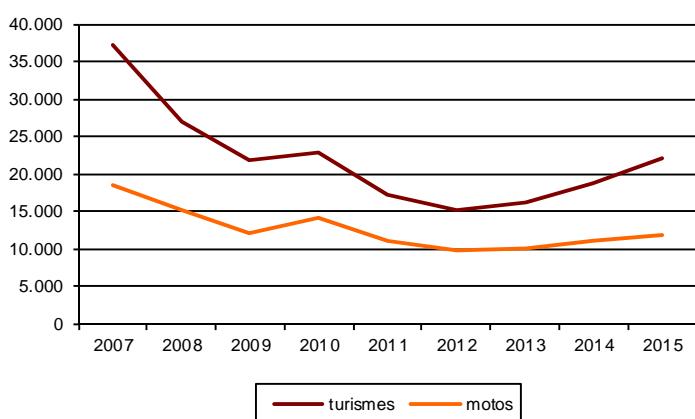


## AVANÇ DE DADES ESTADÍSTIQUES DE LA CIUTAT DE BARCELONA MATRICULACIÓ DE VEHICLES. ANY 2015

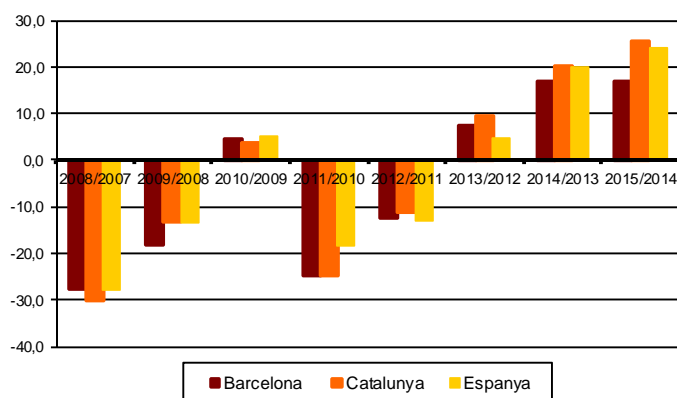
Any 2015	Nombre matriculacions	Variació 2015/2014	% Taxa variació interanual
<b>Turismes</b>			
Barcelona	22.100	3.212	17,0
AMB	48.836	11.118	29,5
Prov Barcelona	132.498	24.911	32,2
Catalunya	171.387	34.690	25,4
Espanya	1.090.364	210.933	24,0
<b>Motos</b>			
Barcelona	11.881	829	7,5
AMB	19.663	2.930	17,5
Prov Barcelona	29.737	4.568	18,1
Catalunya	36.737	5.789	18,7
Espanya	133.765	23.481	21,3

Camb= Consorci àrea metropolitana Barcelona

Evolució anual matriculació turismes i motos. 2007-2015



Matriculació turismes segons àmbits territorials (% Variació interanual)



Tota aquesta informació es pot consultar a la següent adreça d'internet:  
[www.bcn.cat/estadistica/catala/dades/economia/mat\\_vehicles/](http://www.bcn.cat/estadistica/catala/dades/economia/mat_vehicles/)